

ZESPÓŁ MIESZKANIOWY „METRO TARGÓWEK”
Z FUNKCJAMI HANDLOWO - USŁUGOWO - BIUROWYMI I GARAŻEM PODZIEMNYM
 na działce nr ew. 3 w obrębie 4-10-13 u zbiegu ulic Piotra Skargi i Witebskiej
 w dzielnicy Targówek w Warszawie

Inwestor:



ROBOTNICZA SPÓŁDZIELNIA MIESZKANIOWA

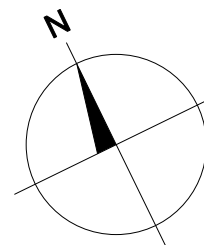
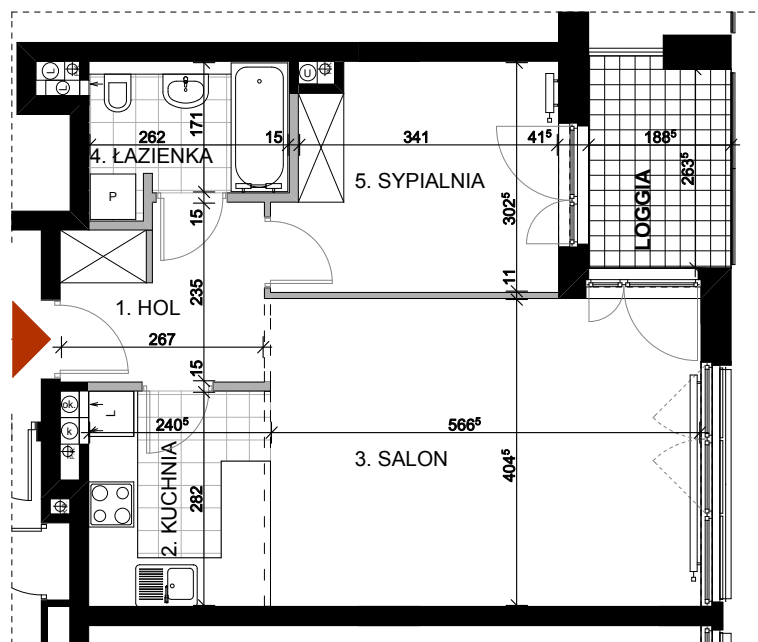
UL. BIAŁOSTOCKA 11, 03 - 748 WARSZAWA

tel.: (+48) 22 517 20 02

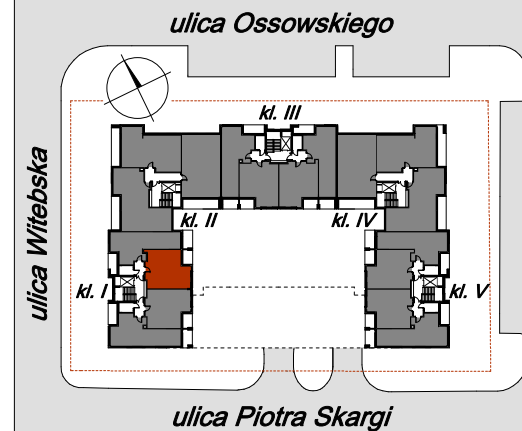
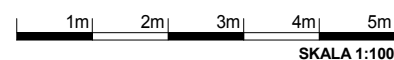
(+48) 22 517 20 08

www.rsmpraga.pl

mieszkania@rsmpraga.pl



— ŚCIANY DZIAŁOWE
 — ŚCIANY KONSTRUKCYJNE I KOMINY



mieszkanie nr 10

IV PIĘTRO, KONDYGNACJA +5
 LICZBA POKOI 2
 KLATKA NR 01

1. HOL	5,75 m ²
2. KUCHNIA	6,74 m ²
3. SALON	22,91 m ²
4. ŁAZIENKA	4,70 m ²
5. SYPIALNIA	10,49 m ²

powierzchnia: 50,59 m²

POW. LOGGII: 5,15 m²

Data:
30.11.2016

Uwagi:

1. Wszystkie wymiary i powierzchnie podano na podstawie projektu wykonawczego, ściany w stanie wykończonym, przyjęto tynk grubości 1,5 cm
2. Mogą wystąpić nieznaczne zmiany w zrealizowanym budynku. Rzeczywista powierzchnia lokalu zostanie skorygowana obmiarem powykonawczym.
3. Powierzchnia pomieszczeń podana jest wg. normy PN - ISO 9836

Projektant:

