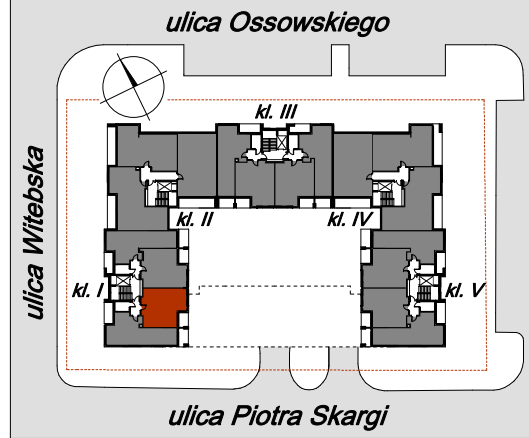
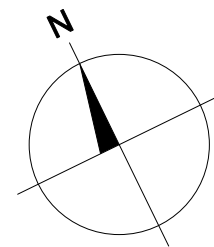
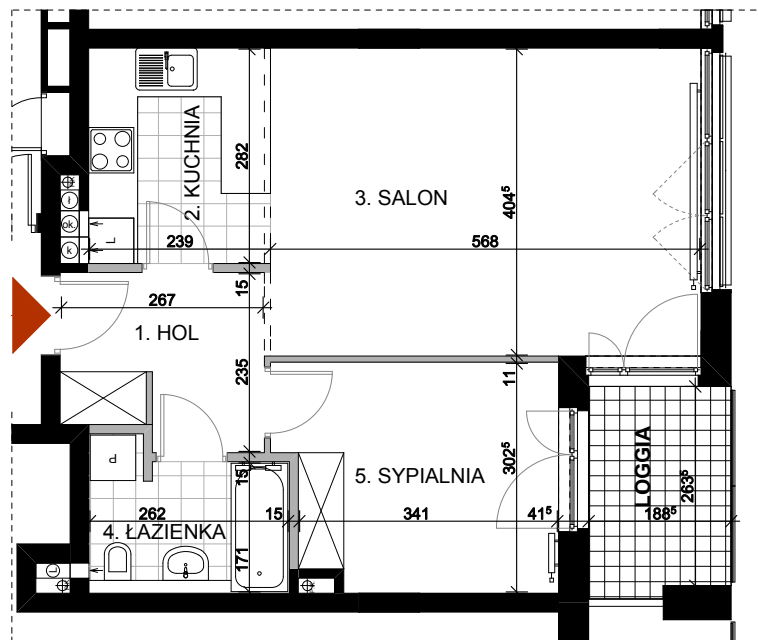
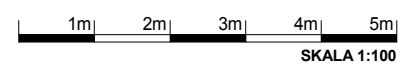


**ZESPÓŁ MIESZKANIOWY „METRO TARGÓWEK”**  
**Z FUNKCJAMI HANDLOWO - USŁUGOWO - BIUROWYMI I GARAŻEM PODZIEMNYM**  
 na działce nr ew. 3 w obrębie 4-10-13 u zbiegu ulic Piotra Skargi i Witebskiej  
 w dzielnicy Targówek w Warszawie

Inwestor:  **RSM PRAGA**  
 ROBOTNICZA SPÓŁDZIELNIA MIESZKANIOWA  
 ROBOTNICZA SPÓŁDZIELNIA MIESZKANIOWA „PRAGA”  
 UL. BIAŁOSTOCKA 11, 03 - 748 WARSZAWA  
 tel.: (+48) 22 517 20 02  
 (+48) 22 517 20 08  
 www.rsmpraga.pl  
 mieszkania@rsmpraga.pl



— ŚCIANY DZIAŁOWE  
 — ŚCIANY KONSTRUKCYJNE I KOMINY



**mieszkanie nr 11**  
 IV PIĘTRO, KONDYGNACJA +5  
 LICZBA POKOI 2  
 KLATKA NR 01

|              |                      |
|--------------|----------------------|
| 1. HOL       | 5,75 m <sup>2</sup>  |
| 2. KUCHNIA   | 6,74 m <sup>2</sup>  |
| 3. SALON     | 22,91 m <sup>2</sup> |
| 4. ŁAZIENKA  | 4,70 m <sup>2</sup>  |
| 5. SYPIALNIA | 10,55 m <sup>2</sup> |

**powierzchnia: 50,65 m<sup>2</sup>**

POW. LOGGII: 5,14 m<sup>2</sup>

Data:  
30.11.2016

Uwagi:  
 1. Wszystkie wymiary i powierzchnie podano na podstawie projektu wykonawczego, ściany w stanie wykończonym, przyjęto tynk grubości 1,5 cm  
 2. Mogą wystąpić nieznaczne zmiany w zrealizowanym budynku. Rzeczywista powierzchnia lokalu zostanie skorygowana obmiarem powykonawczym.  
 3. Powierzchnia pomieszczeń podana jest wg. normy PN - ISO 9836

Projektant:  **QBIQ STUDIO - ANDRZEJ SURUDO**  
 UL. ANIELEWICZA 31 / 41,  
 01 - 057 WARSZAWA