

ZESPÓŁ MIESZKANIOWY „METRO TARGÓWEK”
Z FUNKCJAMI HANDLOWO - USŁUGOWO - BIUROWYMI I GARAŻEM PODZIEMNYM
 na działce nr ew. 3 w obrębie 4-10-13 u zbiegu ulic Piotra Skargi i Witebskiej
 w dzielnicy Targówek w Warszawie

Inwestor:

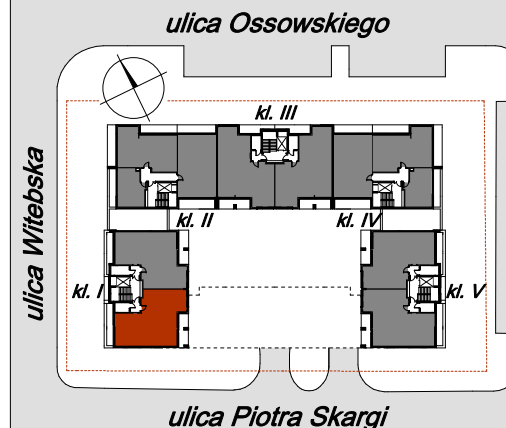
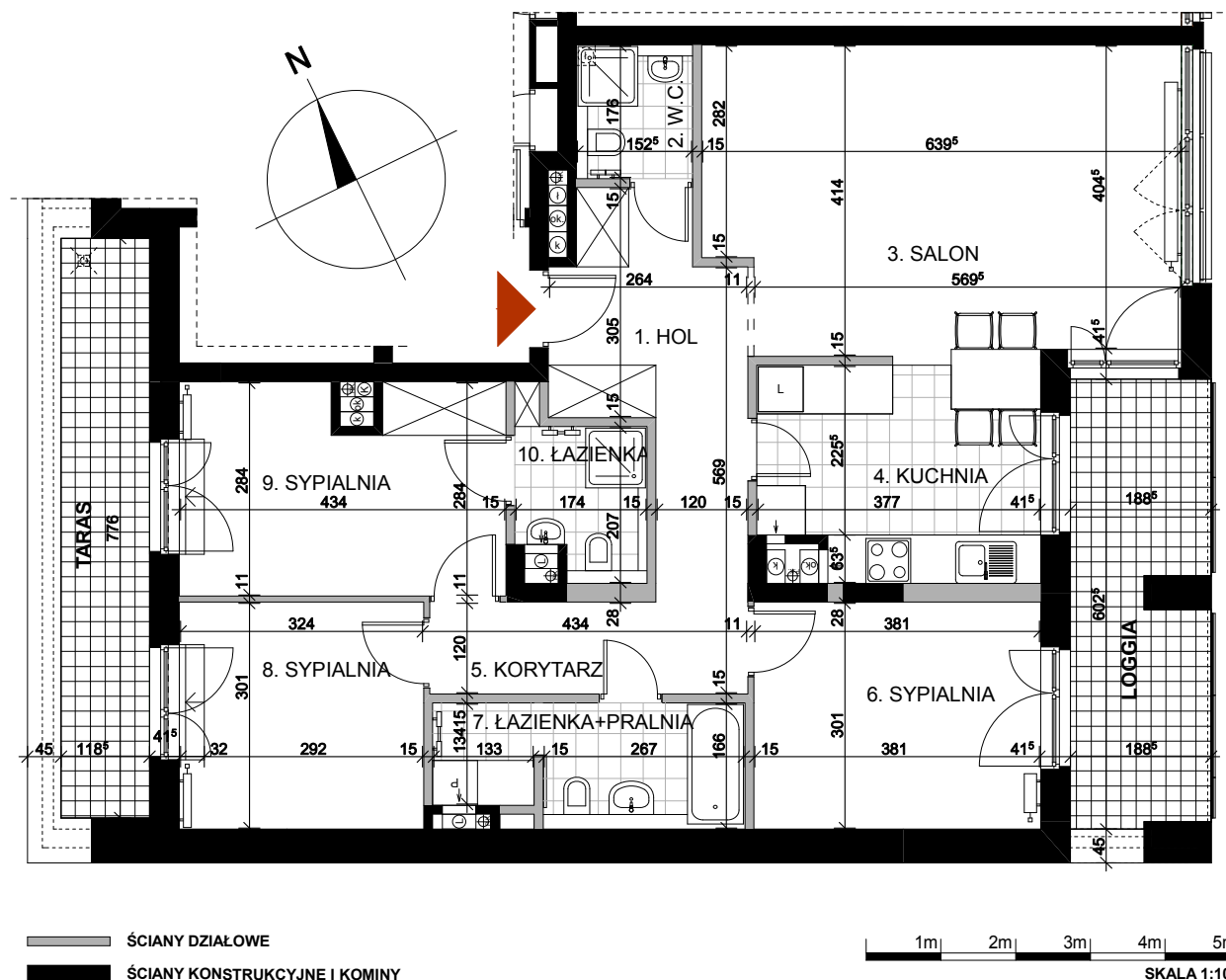


ROBOTNICZA SPÓŁDZIELNIA MIESZKANIOWA

ROBOTNICZA SPÓŁDZIELNIA MIESZKANIOWA „PRAGA”
 UL. BIAŁOSTOCKA 11, 03 - 748 WARSZAWA

tel.: (+48) 22 517 20 02
 (+48) 22 517 20 08

www.rsmpraga.pl
 mieszkania@rsmpraga.pl



mieszkanie nr 18

VI PIĘTRO, KONDYGNACJA +7
 LICZBA POKOI 4
 KLATKA NR 01

1. HOL	9,87 m ²
2. W.C.	2,68 m ²
3. SALON	25,66 m ²
4. KUCHNIA	10,29 m ²
5. KORYTARZ	5,08 m ²
6. SYPIALNIA	11,47 m ²
7. ŁAZIENKA / PRALNIA	6,31 m ²
8. SYPIALNIA	9,75 m ²
9. SYPIALNIA	11,81 m ²
10. ŁAZIENKA	3,42 m ²

powierzchnia: 96,34 m²

POW. LOGGII: 10,86 m²
 POW. TARASU: 9,20 m²

Data:
 30.11.2016

Uwagi:

1. Wszystkie wymiary i powierzchnie podano na podstawie projektu wykonawczego, ściany w stanie wykończonym, przyjęto tynk grubości 1,5 cm
2. Mogą wystąpić nieznaczne zmiany w zrealizowanym budynku. Rzeczywista powierzchnia lokalu zostanie skorygowana obmiarem powykonawczym.
3. Powierzchnia pomieszczeń podana jest wg. normy PN - ISO 9836

Projektant:

