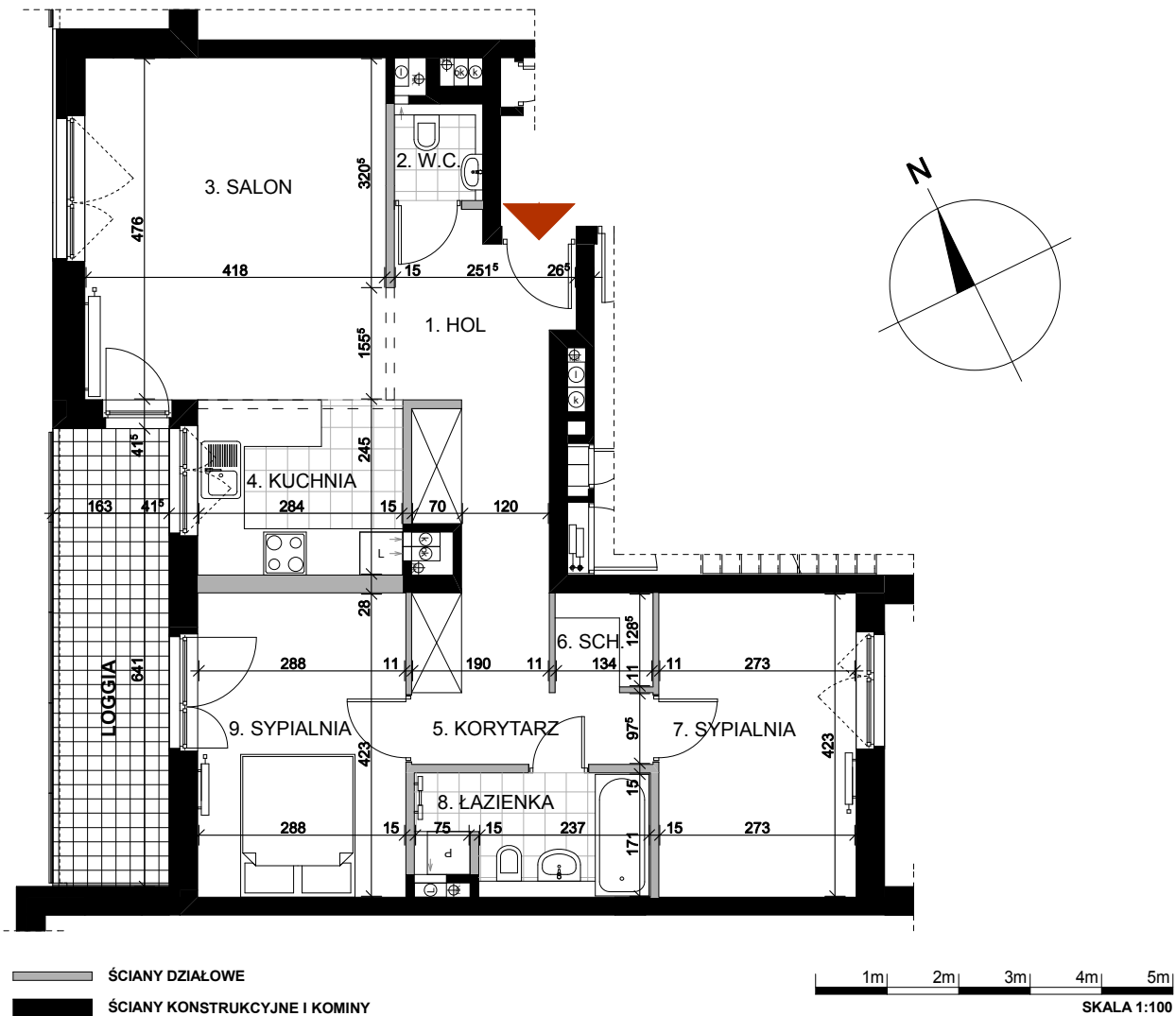


**ZESPÓŁ MIESZKANIOWY „METRO TARGÓWEK”**  
**Z FUNKCJAMI HANDLOWO - USŁUGOWO - BIUROWYMI I GARAŻEM PODZIEMNYM**  
 na działce nr ew. 3 w obrębie 4-10-13 u zbiegu ulic Piotra Skargi i Witebskiej  
 w dzielnicy Targówek w Warszawie



Inwestor:

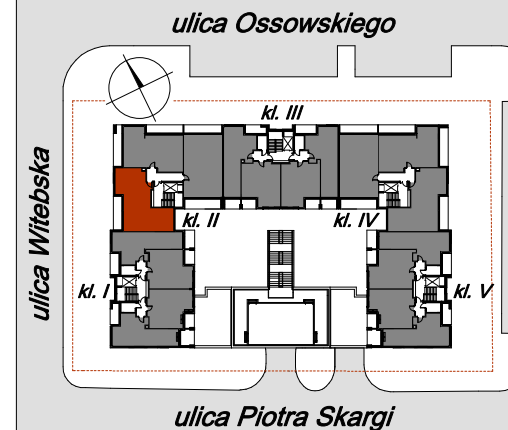


ROBOTNICZA SPÓŁDZIELNIA MIESZKANIOWA

ROBOTNICZA SPÓŁDZIELNIA MIESZKANIOWA „PRAGA”  
 UL. BIAŁOSTOCKA 11, 03 - 748 WARSZAWA

tel.: (+48) 22 517 20 02  
 (+48) 22 517 20 08

www.rsmpraga.pl  
 mieszkania@rsmpraga.pl



**mieszkanie nr 19**

**II PIĘTRO, KONDYGNACJA +3**  
**LICZBA POKOI 3**  
**KLATKA NR 02**

1. HOL	8,81 m <sup>2</sup>
2. W.C.	1,59 m <sup>2</sup>
3. SALON	19,90 m <sup>2</sup>
4. KUCHNIA	6,92 m <sup>2</sup>
5. KORYTARZ	7,12 m <sup>2</sup>
6. SCHOWEK	1,82 m <sup>2</sup>
7. SYPIALNIA	11,55 m <sup>2</sup>
8. ŁAZIENKA	5,21 m <sup>2</sup>
9. SYPIALNIA	12,18 m <sup>2</sup>

**powierzchnia: 75,10 m<sup>2</sup>**

POW. LOGGII: 10,45 m<sup>2</sup>

Data:  
 30.11.2016

Uwagi:

1. Wszystkie wymiary i powierzchnie podano na podstawie projektu wykonawczego, ściany w stanie wykończonym, przyjęto tynk grubości 1,5 cm
2. Mogą wystąpić nieznaczne zmiany w zrealizowanym budynku. Rzeczywista powierzchnia lokalu zostanie skorygowana obmiarem powykonawczym.
3. Powierzchnia pomieszczeń podana jest wg. normy PN - ISO 9836

Projektant:



UL. ANIELEWICZA 31 / 41,  
 01 - 057 WARSZAWA