

**ZESPÓŁ MIESZKANIOWY „METRO TARGÓWEK”**  
**Z FUNKCJAMI HANDLOWO - USŁUGOWO - BIUROWYMI I GARAŻEM PODZIEMNYM**  
 na działce nr ew. 3 w obrębie 4-10-13 u zbiegu ulic Piotra Skargi i Witebskiej  
 w dzielnicy Targówek w Warszawie

Inwestor:



ROBOTNICZA SPÓŁDZIELNIA MIESZKANIOWA

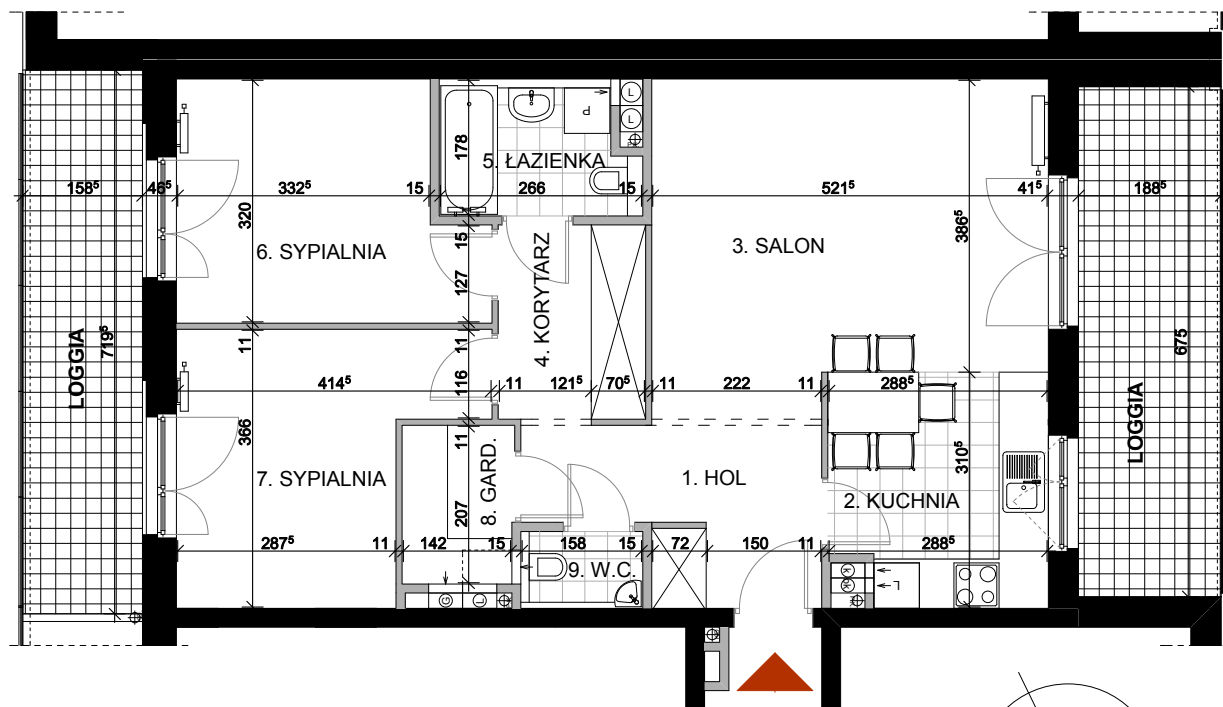
ROBOTNICZA SPÓŁDZIELNIA MIESZKANIOWA „PRAGA”  
 UL. BIAŁOSTOCKA 11, 03 - 748 WARSZAWA

tel.: (+48) 22 517 20 02

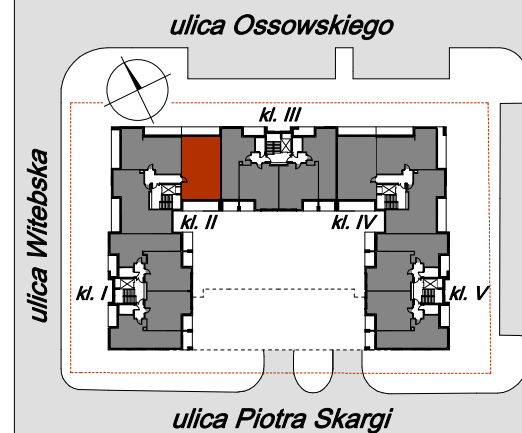
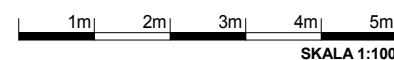
(+48) 22 517 20 08

www.rsmpraga.pl

mieszkania@rsmpraga.pl



— ŚCIANY DZIAŁOWE  
 — ŚCIANY KONSTRUKCYJNE I KOMINY



**mieszkanie nr 27**

IV PIĘTRO, KONDYGNACJA +5  
 LICZBA POKOI 3  
 KLATKA NR 02

1. HOL	7,40 m <sup>2</sup>
2. KUCHNIA	8,52 m <sup>2</sup>
3. SALON	21,74 m <sup>2</sup>
4. KORYTARZ	4,88 m <sup>2</sup>
5. ŁAZIENKA	4,31 m <sup>2</sup>
6. SYPIALNIA	11,68 m <sup>2</sup>
7. SYPIALNIA	12,00 m <sup>2</sup>
8. GARDEROBA	2,99 m <sup>2</sup>
9. W.C.	1,56 m <sup>2</sup>

**powierzchnia: 75,08 m<sup>2</sup>**

POW. LOGGII: 12,72 m<sup>2</sup>  
 POW. LOGGII: 11,40 m<sup>2</sup>

Data:  
 30.11.2016

Uwagi:

1. Wszystkie wymiary i powierzchnie podano na podstawie projektu wykonawczego, ściany w stanie wykończonym, przyjęto tynk grubości 1,5 cm
2. Mogą wystąpić nieznaczne zmiany w zrealizowanym budynku. Rzeczywista powierzchnia lokalu zostanie skorygowana obmiarem powykonawczym.
3. Powierzchnia pomieszczeń podana jest wg. normy PN - ISO 9836

Projektant:

