

ZESPÓŁ MIESZKANIOWY „METRO TARGÓWEK”
Z FUNKCJAMI HANDLOWO - USŁUGOWO - BIUROWYMI I GARAŻEM PODZIEMNYM
 na działce nr ew. 3 w obrębie 4-10-13 u zbiegu ulic Piotra Skargi i Witebskiej
 w dzielnicy Targówek w Warszawie

Inwestor:

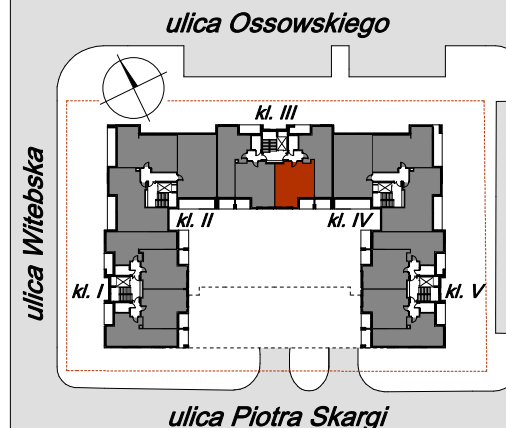
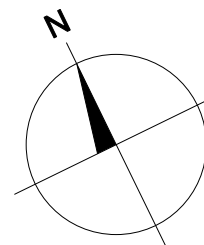
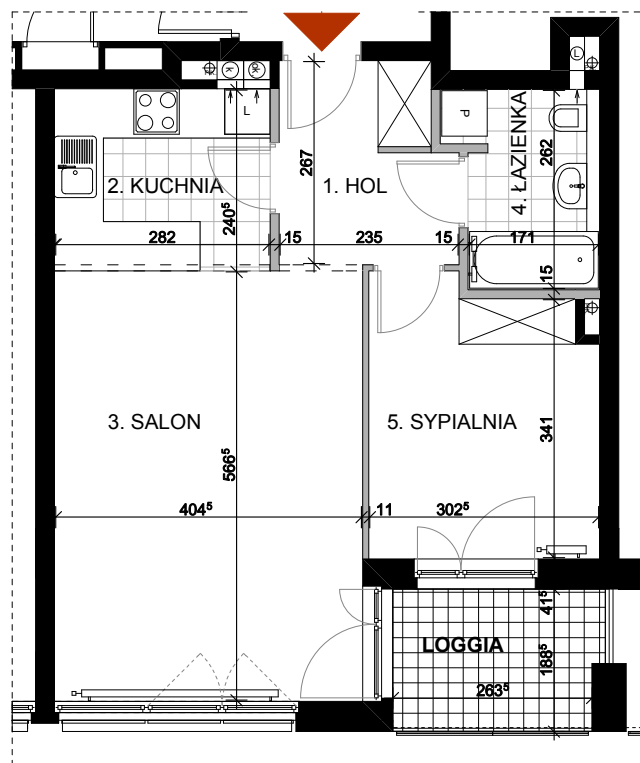


ROBOTNICZA SPÓŁDZIELNIA MIESZKANIOWA

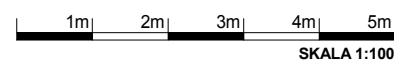
UL. BIAŁOSTOCKA 11, 03 - 748 WARSZAWA

tel.: (+48) 22 517 20 02
 (+48) 22 517 20 08

www.rsmpraga.pl
 mieszkania@rsmpraga.pl



— ŚCIANY DZIAŁOWE
 — ŚCIANY KONSTRUKCYJNE I KOMINY



mieszkanie nr 47

IV PIĘTRO, KONDYGNACJA +5
 LICZBA POKOI 2
 KLATKA NR 03

| | |
|--------------|----------------------|
| 1. HOL | 5,75 m ² |
| 2. KUCHNIA | 6,74 m ² |
| 3. SALON | 22,91 m ² |
| 4. ŁAZIENKA | 4,70 m ² |
| 5. SYPIALNIA | 10,55 m ² |

powierzchnia: 50,65 m²

POW. LOGII: 5,14 m²

Data:
 30.11.2016

Uwagi:

1. Wszystkie wymiary i powierzchnie podano na podstawie projektu wykonawczego, ściany w stanie wykończonym, przyjęto tynk grubości 1,5 cm
2. Mogą wystąpić nieznaczne zmiany w zrealizowanym budynku. Rzeczywista powierzchnia lokalu zostanie skorygowana obmiarem powykonawczym.
3. Powierzchnia pomieszczeń podana jest wg. normy PN - ISO 9836

Projektant:

