

ZESPÓŁ MIESZKANIOWY „METRO TARGÓWEK”
Z FUNKCJAMI HANDLOWO - USŁUGOWO - BIUROWYMI I GARAŻEM PODZIEMNYM
 na działce nr ew. 3 w obrębie 4-10-13 u zbiegu ulic Piotra Skargi i Witebskiej
 w dzielnicy Targówek w Warszawie

Inwestor:

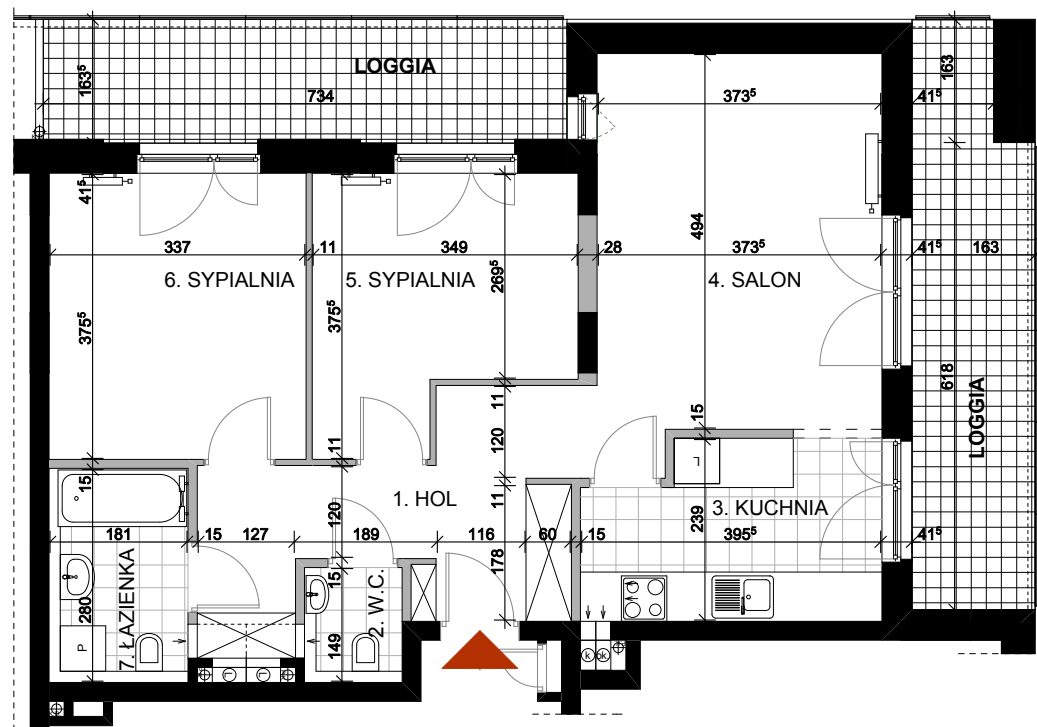


ROBOTNICZA SPÓŁDZIELNIA MIESZKANIOWA

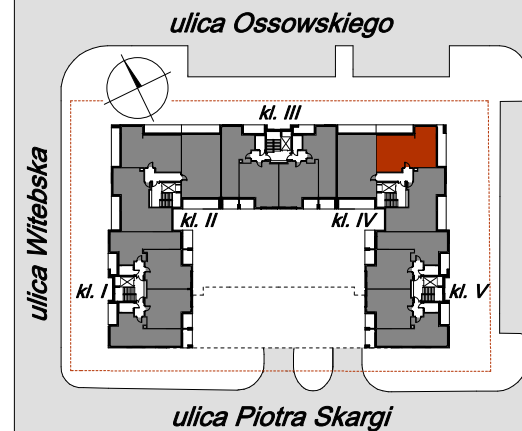
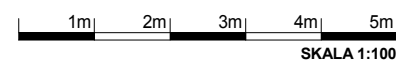
ROBOTNICZA SPÓŁDZIELNIA MIESZKANIOWA „PRAGA”
 UL. BIAŁOSTOCKA 11, 03 - 748 WARSZAWA

tel.: (+48) 22 517 20 02
 (+48) 22 517 20 08

www.rsmpraga.pl
 mieszkania@rsmpraga.pl



— ŚCIANY DZIAŁOWE
 — ŚCIANY KONSTRUKCYJNE I KOMINY



mieszkanie nr 63

IV PIĘTRO, KONDYGNACJA +5
 LICZBA POKOI 3
 KLATKA NR 04

| | |
|--------------|----------------------|
| 1. HOL | 11,52 m ² |
| 2. W.C. | 1,88 m ² |
| 3. KUCHNIA | 8,65 m ² |
| 4. SALON | 19,02 m ² |
| 5. SYPIALNIA | 11,03 m ² |
| 6. SYPIALNIA | 12,65 m ² |
| 7. ŁAZIENKA | 5,07 m ² |

powierzchnia: 69,82 m²

| | |
|--------------|----------------------|
| POW. LOGGII: | 11,83 m ² |
| POW. LOGGII: | 11,18 m ² |

Data:
 30.11.2016

Uwagi:
 1. Wszystkie wymiary i powierzchnie podano na podstawie projektu wykonawczego, ściany w stanie wykończonym, przyjęto tynk grubości 1,5 cm
 2. Mogą wystąpić nieznaczne zmiany w zrealizowanym budynku. Rzeczywista powierzchnia lokalu zostanie skorygowana obmiarem powykonawczym.
 3. Powierzchnia pomieszczeń podana jest wg. normy PN - ISO 9836

Projektant:

 QBIQ STUDIO - ANDRZEJ SURUDO
 UL. ANIELEWICZA 31 / 41,
 01 - 057 WARSZAWA