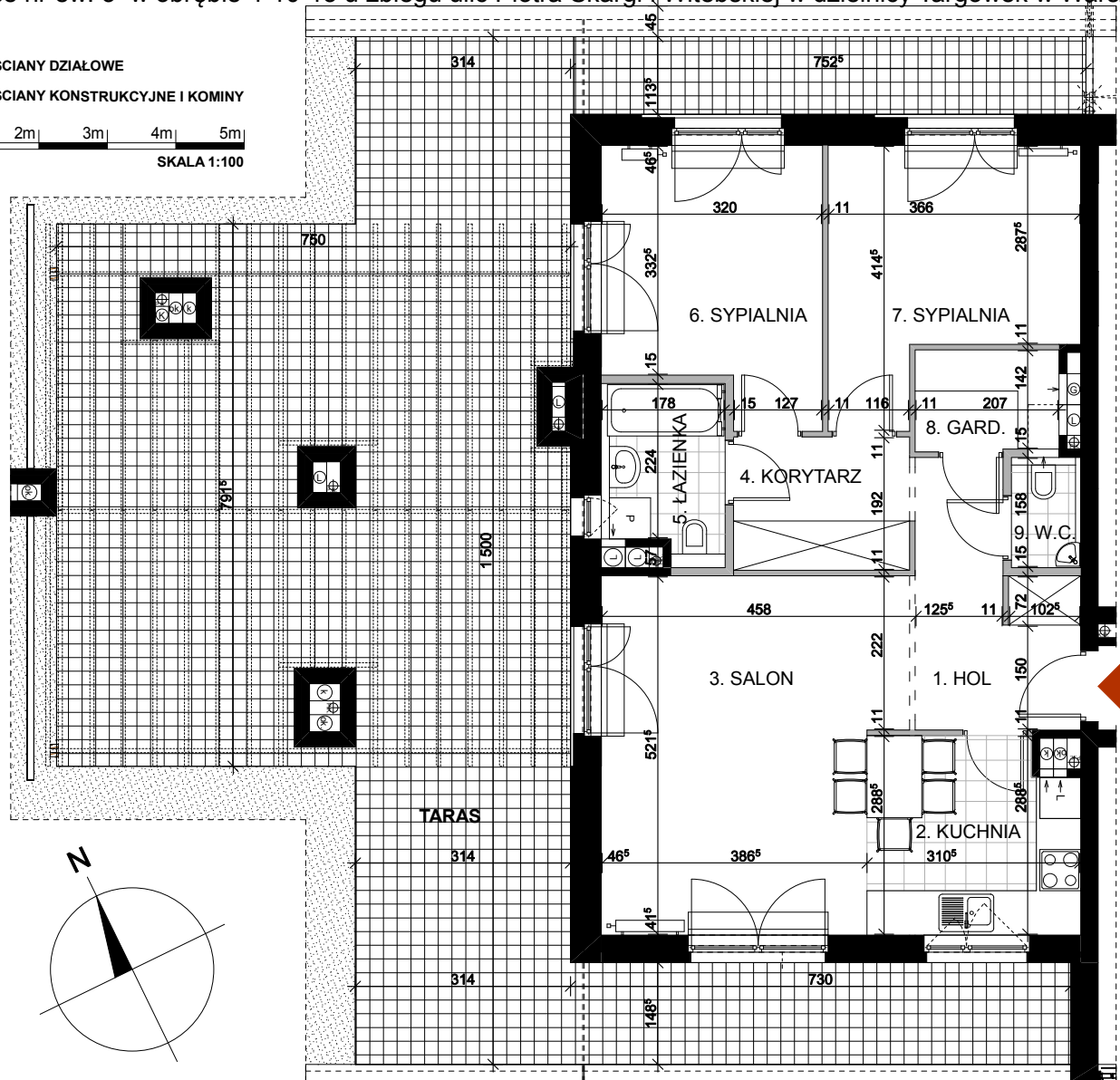
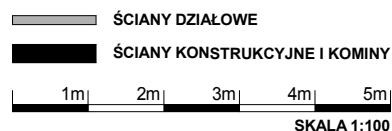


ZESPÓŁ MIESZKANIOWY „METRO TARGÓWEK”

Z FUNKCJAMI HANDLOWO - USŁUGOWO - BIUROWYMI I GARAZEM PODZIEMNYM

na działce nr ew. 3 w obrębie 4-10-13 u zbiegu ulic Piotra Skargi i Witebskiej w dzielnicy Targówek w Warszawie



Inwestor:

 ROBOTNICZA SPÓŁDZIELNIA MIESZKANIOWA „PRAGA”

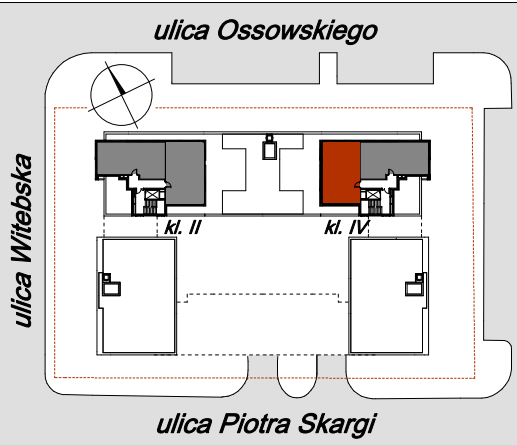
 UL. BIAŁOSTOCKA 11, 03 - 748 WARSZAWA

 tel.: (+48) 22 517 20 02

 (+48) 22 517 20 08

 www.rsmpraga.pl

 mieszkania@rsmpraga.pl



mieszkanie nr 71
 VII PIĘTRO, KONDYGNACJA +8
 LICZBA POKOI 3
 KLATKA NR 04

1. HOL	7,40 m ²
2. KUCHNIA	8,52 m ²
3. SALON	21,74 m ²
4. KORYTARZ	4,88 m ²
5. ŁAZIENKA	4,31 m ²
6. SYPIALNIA	11,68 m ²
7. SYPIALNIA	12,00 m ²
8. GARDEROBA	2,99 m ²
9. W.C.	1,56 m ²
powierzchnia:	75,08 m²
POW. TARASU:	97,76 m ²

Data: 30.11.2016

Uwagi:
 1. Wszystkie wymiary i powierzchnie podano na podstawie projektu wykonawczego, ściany w stanie wykończonym, przyjęto tynk grubości 1,5 cm
 2. Mogą wystąpić nieznaczne zmiany w zrealizowanym budynku. Rzeczywista powierzchnia lokalu zostanie skorygowana obmiarem powykonawczym.
 3. Powierzchnia pomieszczeń podana jest wg. normy PN - ISO 9836

Projektant:

 QBIQ STUDIO - ANDRZEJ SURUDO
 UL. ANIELEWICZA 31 / 41,
 01 - 057 WARSZAWA