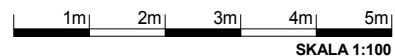
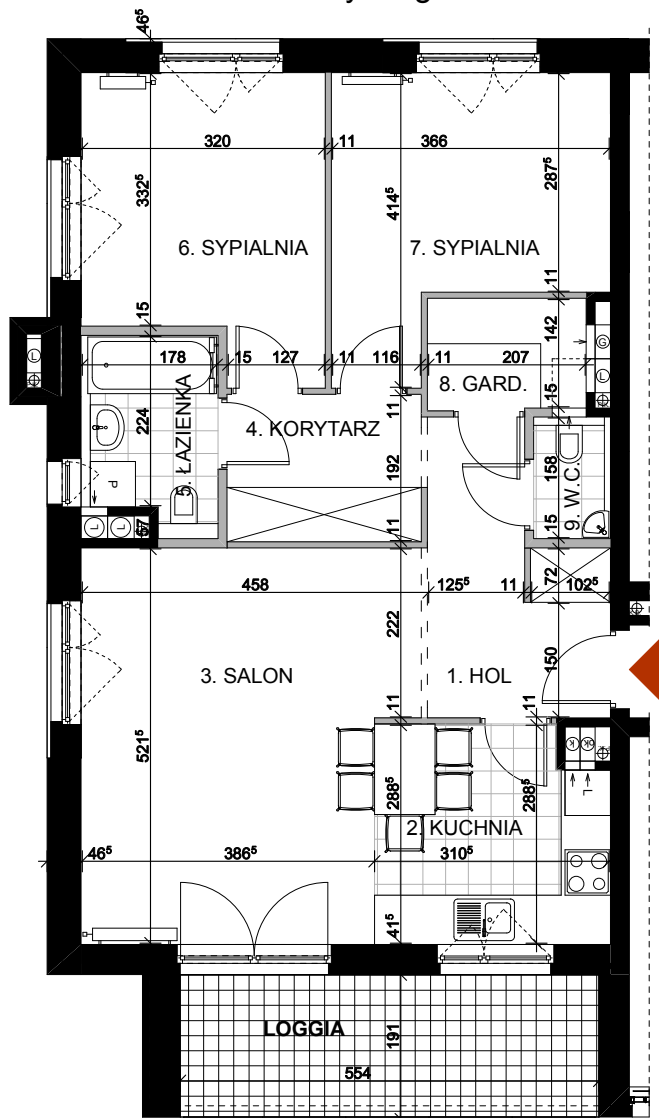
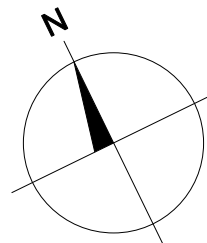


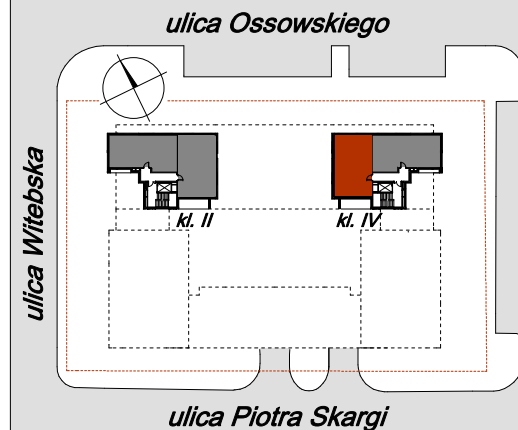
**ZESPÓŁ MIESZKANIOWY „METRO TARGÓWEK”**  
**Z FUNKCJAMI HANDLOWO - USŁUGOWO - BIUROWYMI I GARAŻEM PODZIEMNYM**  
 na działce nr ew. 3 w obrębie 4-10-13 u zbiegu ulic Piotra Skargi i Witebskiej  
 w dzielnicy Targówek w Warszawie



— ŚCIANY DZIAŁOWE  
 — ŚCIANY KONSTRUKCYJNE I KOMINY



Investor:   
 ROBOTNICZA SPÓŁDZIELNIA MIESZKANIOWA  
 ROBOTNICZA SPÓŁDZIELNIA MIESZKANIOWA „PRAGA”  
 UL. BIAŁOSTOCKA 11, 03 - 748 WARSZAWA  
 tel.: (+48) 22 517 20 02  
 (+48) 22 517 20 08  
 www.rsmpraga.pl  
 mieszkania@rsmpraga.pl



**mieszkanie nr 73**  
**VIII PIĘTRO, KONDYGNACJA +9**  
**LICZBA POKOI 3**  
**KLATKA NR 04**

1. HOL	7,40 m <sup>2</sup>
2. KUCHNIA	8,52 m <sup>2</sup>
3. SALON	21,74 m <sup>2</sup>
4. KORYTARZ	4,88 m <sup>2</sup>
5. ŁAZIENKA	4,31 m <sup>2</sup>
6. SYPIALNIA	11,68 m <sup>2</sup>
7. SYPIALNIA	12,00 m <sup>2</sup>
8. GARDEROBA	2,99 m <sup>2</sup>
9. W.C.	1,56 m <sup>2</sup>

**powierzchnia: 75,08 m<sup>2</sup>**  
 POW. LOGGII: 10,44 m<sup>2</sup>

Data:  
 30.11.2016

Uwagi:  
 1. Wszystkie wymiary i powierzchnie podano na podstawie projektu wykonawczego, ściany w stanie wykończonym, przyjęto tynk grubości 1,5 cm  
 2. Mogą wystąpić nieznaczne zmiany w zrealizowanym budynku. Rzeczywista powierzchnia lokalu zostanie skorygowana obmiarem powykonawczym.  
 3. Powierzchnia pomieszczeń podana jest wg. normy PN - ISO 9836

Projektant:   
**QBIQ STUDIO - ANDRZEJ SURUDO**  
 UL. ANIELEWICZA 31 / 41,  
 01 - 057 WARSZAWA