

ZESPÓŁ MIESZKANIOWY WIELORODZINNY "STACJA TARGÓWEK"
Z GARAŻEM PODZIEMNYM I USŁUGAMI WRAZ Z NIEZBĘDNĄ INFRASTRUKTURĄ
 na działkach nr 58/28, 61/1, 62/1 i 62/3 w obrębie 4-10-12 przy ulicy Witebskiej
 w dzielnicy Targówek m.st. Warszawy

INWESTOR

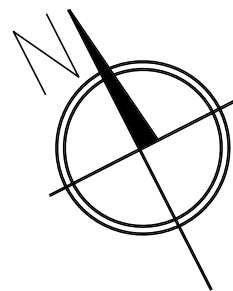
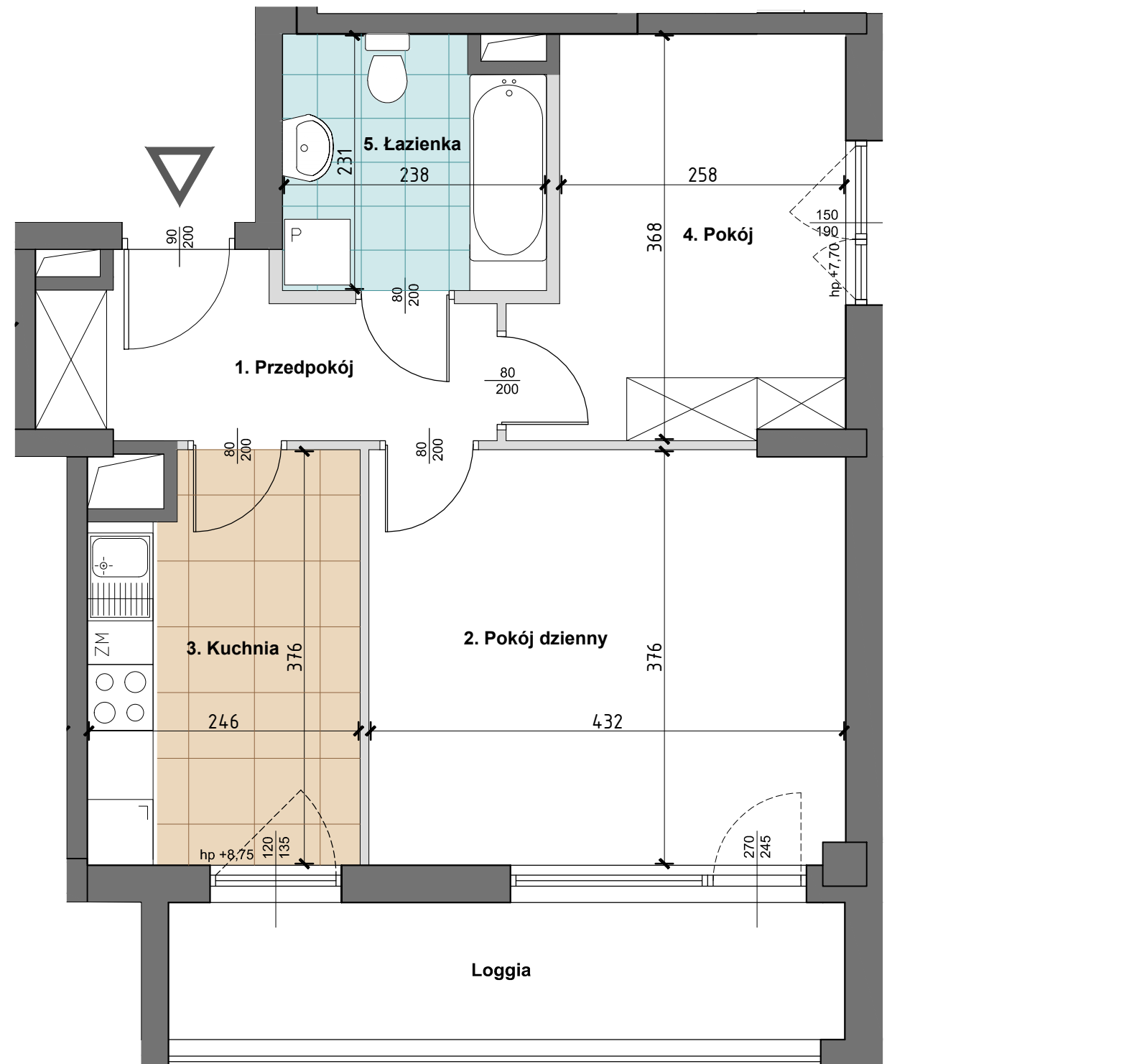
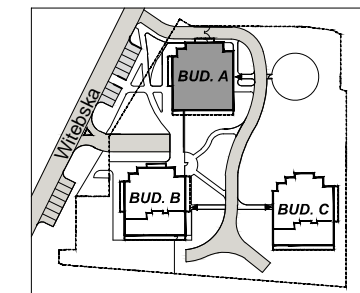
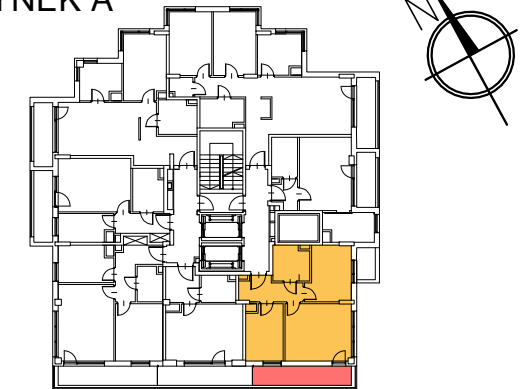


ROBOTNICZA SPÓŁDZIELNIA MIESZKANIOWA "PRAGA"
 UL. BIAŁOSTOCKA 11, 03-748 WARSZAWA

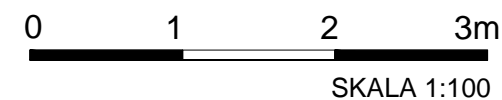
tel. (+48) 22 517 20 02
 (+48) 22 517 20 08

www.rsmpraga.pl
 mieszkania@rsmpraga.pl

BUDYNEK A



— ŚCIANY DZIAŁOWE
 — ŚCIANY KONSTRUKCYJNE I KOMINY



mieszkanie nr A10

II PIĘTRO, KONDYGNACJA +3
 LICZBA POKOI 2

1. PRZEDPOKÓJ	5,81m ²
2. POKÓJ DZIENNY	16,15m ²
3. KUCHNIA	8,70m ²
4. POKÓJ	10,00m ²
5. ŁAZIENKA	5,23m ²

powierzchnia: 45,89m²

POW. LOGGI 7,71m²

PROJEKTANT



UL. MADALIŃSKIEGO 20, 02-513 WARSZAWA
 TEL. 8565034, 8565036, FAX 8565043,
 E-MAIL wadeco@wadeco.pl

Data

12.09.2019r.

UWAGI:

1. Wszystkie wymiary i powierzchnie podano na podstawie projektu wykonawczego, ściany w stanie wykończonym, przyjęto tynk grubości 1,5 cm.
2. Mogą wystąpić nieznaczne zmiany w zrealizowanym budynku. Rzeczywista powierzchnia lokalu zostanie skorygowana obmiarem powykonawczym.
3. Powierzchnia pomieszczeń podana jest wg normy PN-ISO 9836