

ZESPÓŁ MIESZKANIOWY WIELORODZINNY "STACJA TARGÓWEK"
Z GARAŻEM PODZIEMNYM I USŁUGAMI WRAZ Z NIEZBĘDNĄ INFRASTRUKTURĄ
na działkach nr 58/28, 61/1, 62/1 i 62/3 w obrębie 4-10-12 przy ulicy Witebskiej
w dzielnicy Targówek m.st. Warszawy

INWESTOR

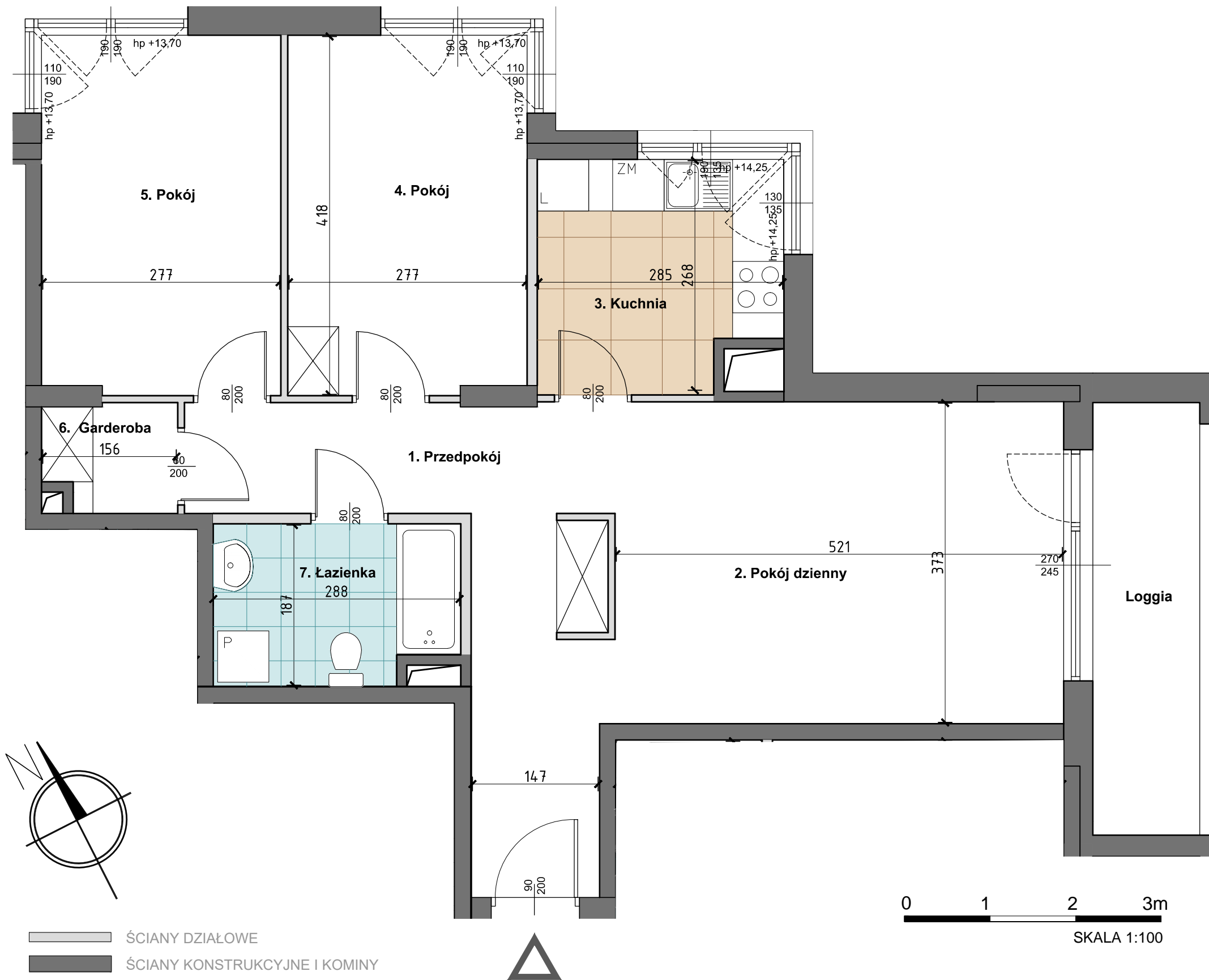
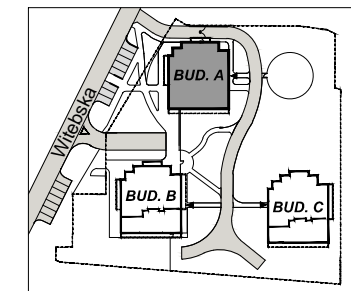
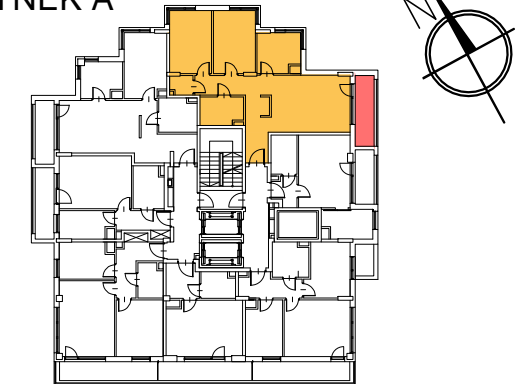


ROBOTNICZA SPÓŁDZIELNIA MIESZKANIOWA "PRAGA"
UL. BIAŁOSTOCKA 11, 03-748 WARSZAWA

tel. (+48) 22 517 20 02
(+48) 22 517 20 08

www.rsmpraga.pl
mieszkania@rsmpraga.pl

BUDYNEK A



mieszkanie nr A22

IV PIĘTRO, KONDYGNACJA +5
LICZBA POKOI 3

| | |
|------------------|---------------------|
| 1. PRZEDPOKÓJ | 11,55m ² |
| 2. POKÓJ DZIENNY | 21,01m ² |
| 3. KUCHNIA | 7,21m ² |
| 4. POKÓJ | 11,47m ² |
| 5. POKÓJ | 11,47m ² |
| 6. GARDEROBA | 1,80m ² |
| 7. ŁAZIENKA | 5,07m ² |

powierzchnia: 69,58m²

POW. LOGGI 6,31m²

PROJEKTANT



UL. MADALIŃSKIEGO 20, 02-513 WARSZAWA
TEL. 8565034, 8565036, FAX 8565043,
E-MAIL wadeco@wadeco.pl

Data
12.09.2019r.

UWAGI:

1. Wszystkie wymiary i powierzchnie podano na podstawie projektu wykonawczego, ściany w stanie wykończonym, przyjęto tynk grubości 1,5 cm.
2. Moga wystąpić nieznaczne zmiany w zrealizowanym budynku. Rzeczywista powierzchnia lokalu zostanie skorygowana obmiarem powykonawczym.
3. Powierzchnia pomieszczeń podana jest wg normy PN-ISO 9836