

**ZESPÓŁ MIESZKANIOWY WIELORODZINNY "STACJA TARGÓWEK"**  
**Z GARAŻEM PODZIEMNYM I USŁUGAMI WRAZ Z NIEZBĘDNĄ INFRASTRUKTURĄ**  
 na działkach nr 58/28, 61/1, 62/1 i 62/3 w obrębie 4-10-12 przy ulicy Witebskiej  
 w dzielnicy Targówek m.st. Warszawy

INWESTOR

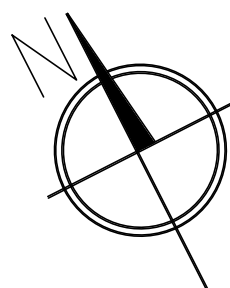
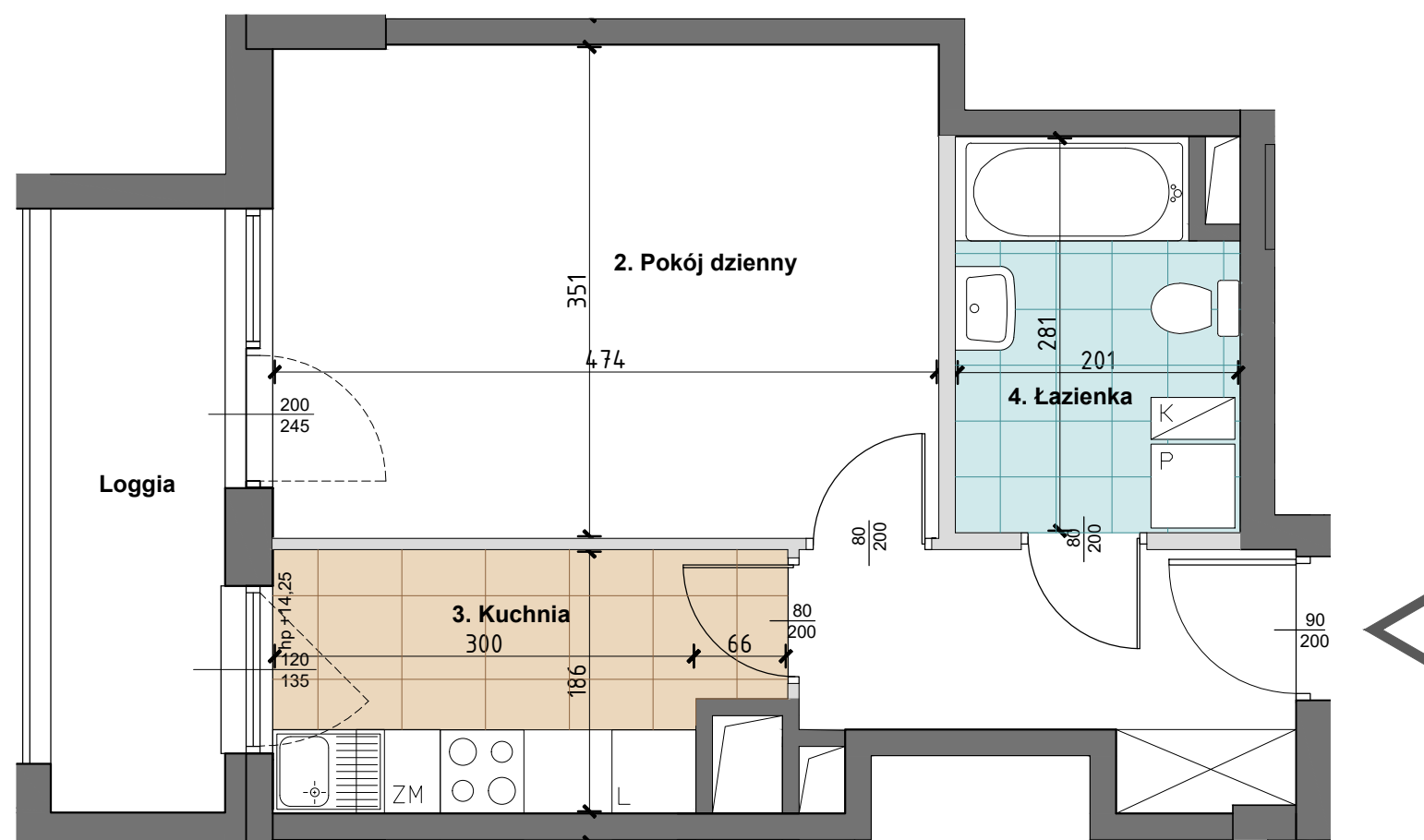
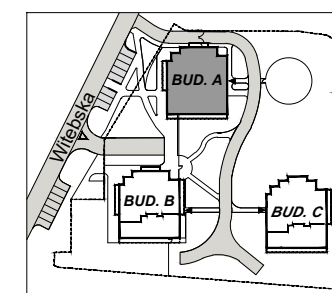
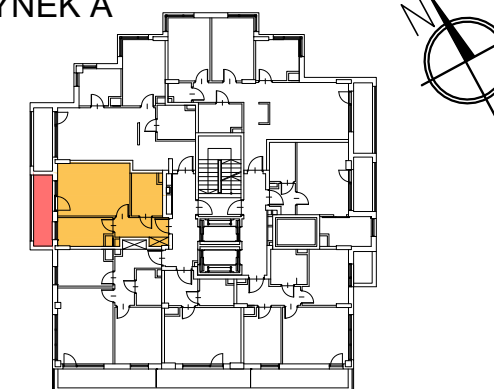


ROBOTNICZA SPÓŁDZIELNIA MIESZKANIOWA "PRAGA"  
 UL. BIAŁOSTOCKA 11, 03-748 WARSZAWA

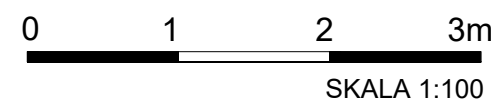
tel. (+48) 22 517 20 02  
 (+48) 22 517 20 08

www.rsmpraga.pl  
 mieszkania@rsmpraga.pl

BUDYNEK A



— ŚCIANY DZIAŁOWE  
 — ŚCIANY KONSTRUKCYJNE I KOMINY



**mieszkanie nr A27**

**IV PIĘTRO, KONDYGNACJA +5**  
**LICZBA POKOI 1**

|                  |                     |
|------------------|---------------------|
| 1. PRZEDPOKÓJ    | 5,18m <sup>2</sup>  |
| 2. POKÓJ DZIENNY | 16,59m <sup>2</sup> |
| 3. KUCHNIA       | 6,27m <sup>2</sup>  |
| 4. ŁAZIENKA      | 5,37m <sup>2</sup>  |

**powierzchnia: 33,41m<sup>2</sup>**

POW. LOGGI 5,41m<sup>2</sup>

PROJEKTANT



UL. MADALIŃSKIEGO 20, 02-513 WARSZAWA  
 TEL. 8565034, 8565036, FAX 8565043,  
 E-MAIL wadeco@wadeco.pl

Data  
 12.09.2019r.

UWAGI:

1. Wszystkie wymiary i powierzchnie podano na podstawie projektu wykonawczego, ściany w stanie wykończonym, przyjęto tynk grubości 1,5 cm.
2. Moga wystąpić nieznaczne zmiany w zrealizowanym budynku. Rzeczywista powierzchnia lokalu zostanie skorygowana obmiarem powykonawczym.
3. Powierzchnia pomieszczeń podana jest wg normy PN-ISO 9836