

ZESPÓŁ MIESZKANIOWY WIELORODZINNY "STACJA TARGÓWEK"
 Z GARAŻEM PODZIEMNYM I USŁUGAMI WRAZ Z NIEZBĘDNĄ INFRASTRUKTURĄ
 na działkach nr 58/28, 61/1, 62/1 i 62/3 w obrębie 4-10-12 przy ulicy Witebskiej
 w dzielnicy Targówek m.st. Warszawy

INWESTOR

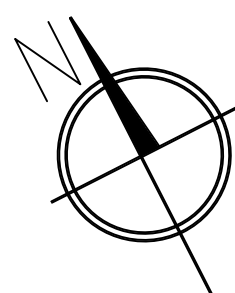
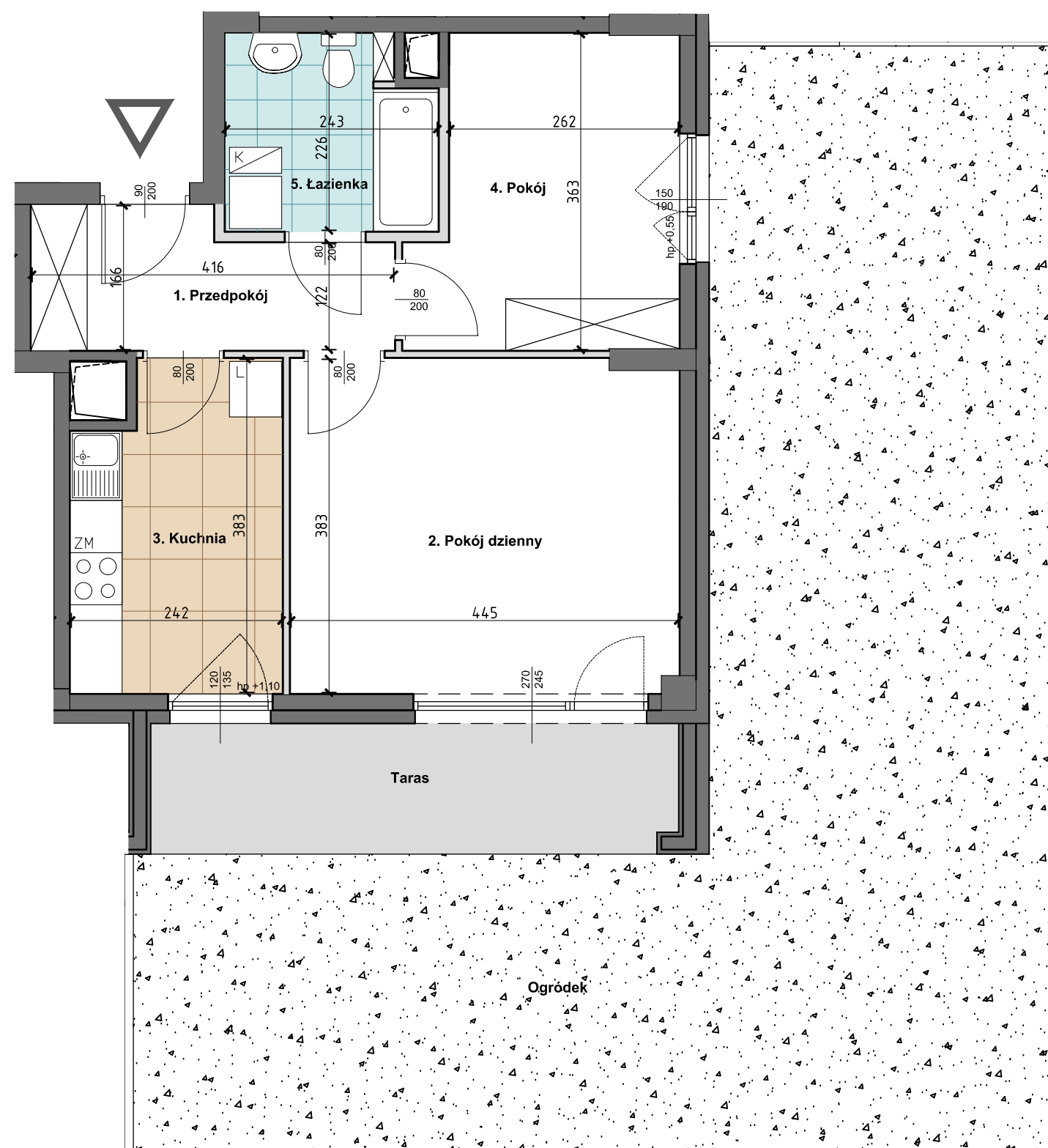
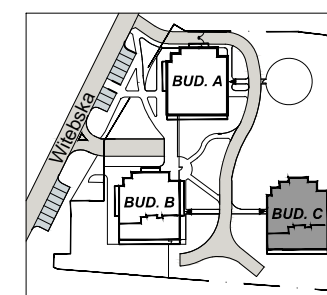
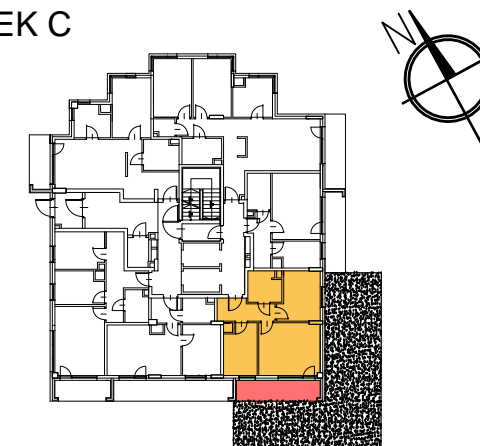
RSM
PRAGA
 Robotnicza Spółdzielnia Mieszkaniowa

ROBOTNICZA SPÓŁDZIELNIA MIESZKANIOWA "PRAGA"
 UL. BIAŁOSTOCKA 11, 03-748 WARSZAWA

tel. (+48) 22 517 20 02
 (+48) 22 517 20 08

www.rsmpraga.pl
 mieszkania@rsmpraga.pl

BUDYNEK C



ŚCIANY DZIAŁOWE
 ŚCIANY KONSTRUKCYJNE I KOMINY

0 1 2 3m

mieszkanie nr C3

PARTER, KONDYGNACJA +1
 LICZBA POKOI 2

1. PRZEDPOKÓJ	5,98m ²
2. POKÓJ DZIENNY	16,88m ²
3. KUCHNIA	8,62m ²
4. POKÓJ	10,11m ²
5. ŁAZIENKA	5,13m ²

powierzchnia: 46,72m²

POW. TARASU 9,04m²
 POW. OGRÓDKA 72,85m²

PROJEKTANT

wadeco

UL. MADALIŃSKIEGO 20, 02-513 WARSZAWA
 TEL. 8565034, 8565036, FAX 8565043,
 E-MAIL wadeco@wadeco.pl

Data
 12.09.2019r.

- UWAGI:
1. Wszystkie wymiary i powierzchnie podano na podstawie projektu wykonawczego, ściany w stanie wykończonym, przyjęto tynk grubości 1,5 cm.
 2. Moga wystąpić nieznaczne zmiany w zrealizowanym budynku. Rzeczywista powierzchnia lokalu zostanie skorygowana obmiarem powykonawczym.
 3. Powierzchnia pomieszczeń podana jest wg normy PN-ISO 9836