

ZESPÓŁ MIESZKANIOWY WIELORODZINNY "STACJA TARGÓWEK"
Z GARAŻEM PODZIEMNYM I USŁUGAMI WRAZ Z NIEZBĘDNĄ INFRASTRUKTURĄ
na działkach nr 58/28, 61/1, 62/1 i 62/3 w obrębie 4-10-12 przy ulicy Witebskiej
w dzielnicy Targówek m.st. Warszawy

INWESTOR

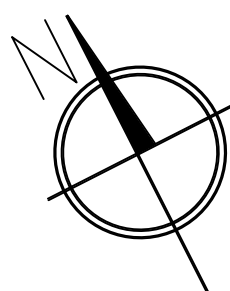
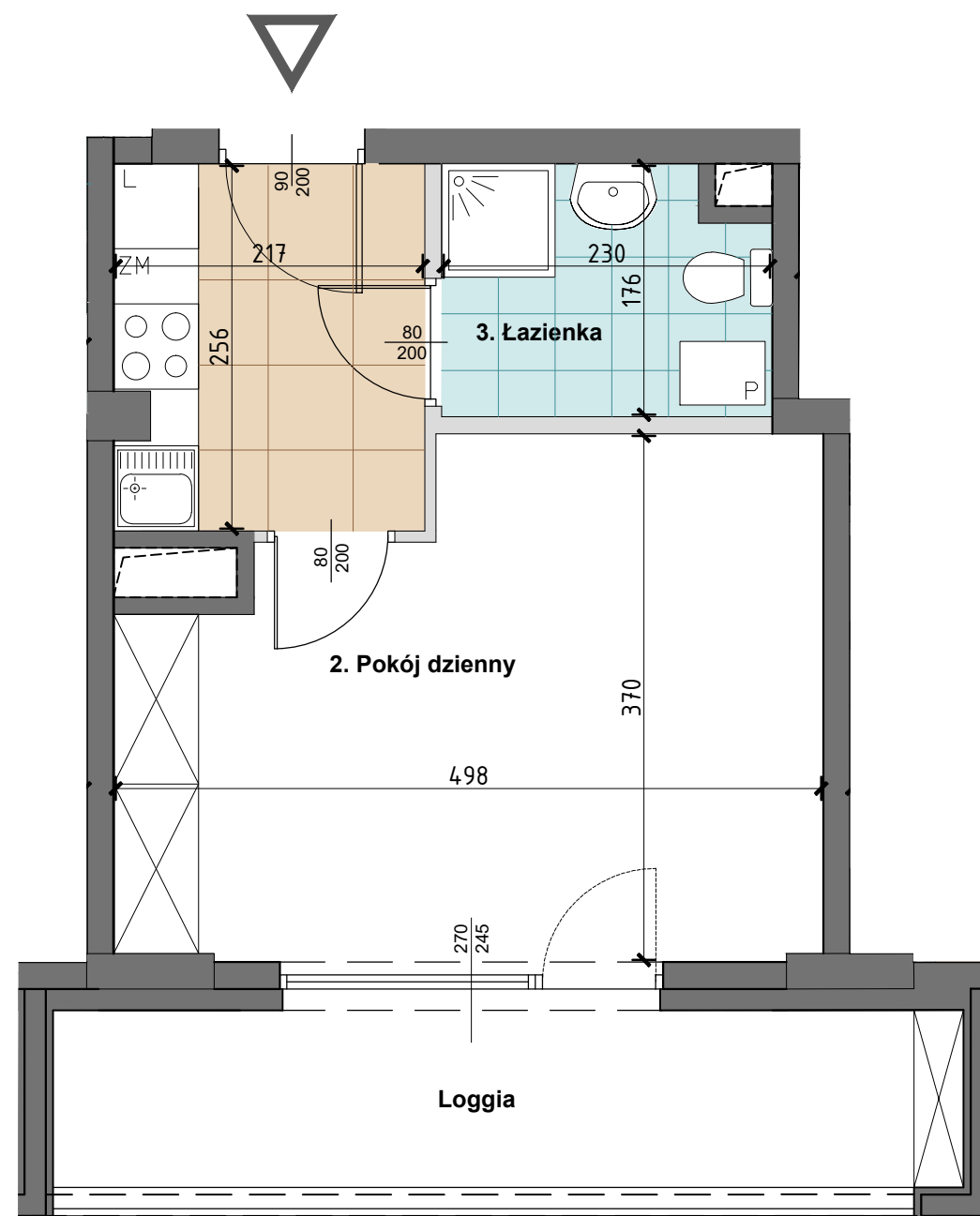
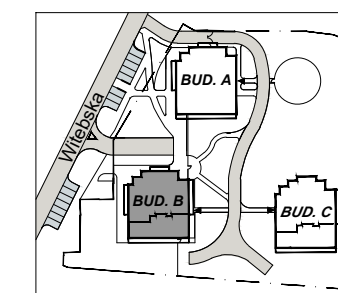
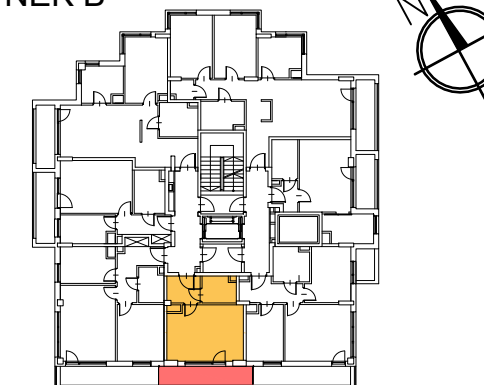
RSM
PRAGA
Robotnicza Spółdzielnia Mieszkaniowa

ROBOTNICZA SPÓŁDZIELNIA MIESZKANIOWA "PRAGA"
UL. BIAŁOSTOCKA 11, 03-748 WARSZAWA

tel. (+48) 22 517 20 02
(+48) 22 517 20 08

www.rsmpraga.pl
mieszkania@rsmpraga.pl

BUDYNEK B



— ŚCIANY DZIAŁOWE
— ŚCIANY KONSTRUKCYJNE I KOMINY

0 1 2 3m
SKALA 1:100

mieszkanie nr B25

IV PIĘTRO, KONDYGNACJA +5
LICZBA POKOI 1

1. PRZEDPOKÓJ Z ANEKSEM KUCH.	5,44m ²
2. POKÓJ DZIENNY	16,08m ²
3. ŁAZIENKA	3,82m ²

powierzchnia: 25,34m²

POW. LOGGI 7,79m²

PROJEKTANT

wadeco

UL. MADALIŃSKIEGO 20, 02-513 WARSZAWA
TEL. 8565034, 8565036, FAX 8565043,
E-MAIL wadeco@wadeco.pl

Data
12.09.2019r.

UWAGI:

1. Wszystkie wymiary i powierzchnie podano na podstawie projektu wykonawczego, ściany w stanie wykończonym, przyjęto tynk grubości 1,5 cm.
2. Moga wystąpić nieznaczne zmiany w zrealizowanym budynku. Rzeczywista powierzchnia lokalu zostanie skorygowana obmiarem powykonawczym.
3. Powierzchnia pomieszczeń podana jest wg normy PN-ISO 9836