

ZESPÓŁ MIESZKANIOWY WIELORODZINNY "STACJA TARGÓWEK"  
Z GARAŻEM PODZIEMNYM I USŁUGAMI WRAZ Z NIEZBĘDNĄ INFRASTRUKTURĄ  
na działkach nr 58/28, 61/1, 62/1 i 62/3 w obrębie 4-10-12 przy ulicy Witebskiej  
w dzielnicy Targówek m.st. Warszawy

INWESTOR

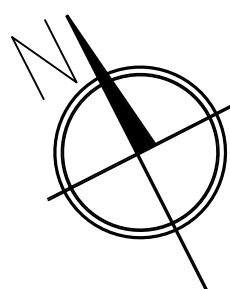
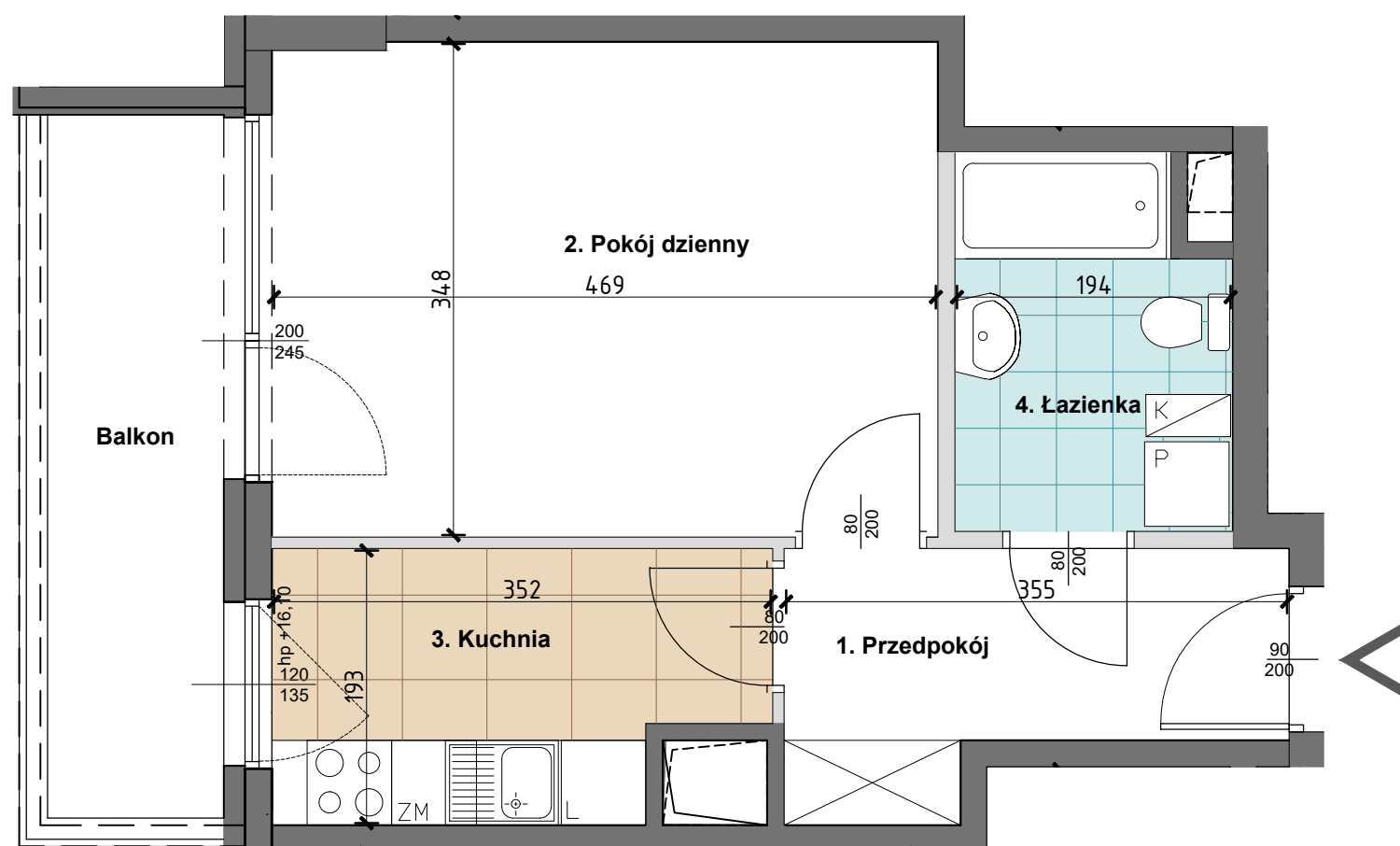
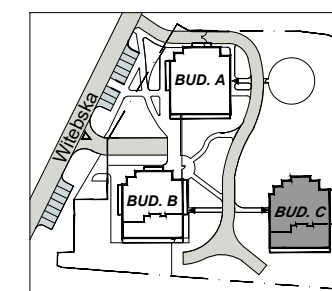
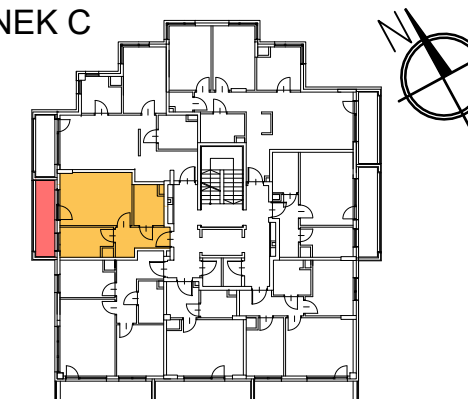
RSM  
**PRAGA**  
Robotnicza Spółdzielnia Mieszkaniowa

ROBOTNICZA SPÓŁDZIELNIA MIESZKANIOWA "PRAGA"  
UL. BIAŁOSTOCKA 11, 03-748 WARSZAWA

tel. (+48) 22 517 20 02  
(+48) 22 517 20 08

www.rsmpraga.pl  
mieszkania@rsmpraga.pl

BUDYNEK C



ŚCIANY DZIAŁOWE  
ŚCIANY KONSTRUKCYJNE I KOMINY



**mieszkanie nr C40**

5 PIĘTRO, KONDYGNACJA +6  
LICZBA POKOI 1

1. PRZEDPOKÓJ	5,45m <sup>2</sup>
2. POKÓJ DZIENNY	16,25m <sup>2</sup>
3. KUCHNIA	6,15m <sup>2</sup>
4. ŁAZIENKA	4,81m <sup>2</sup>

**powierzchnia: 32,66m<sup>2</sup>**

POW. BALKONU 6,22m<sup>2</sup>

PROJEKTANT

**wadeco**

UL. MADALIŃSKIEGO 20, 02-513 WARSZAWA  
TEL. 8565034, 8565036, FAX 8565043,  
E-MAIL wadeco@wadeco.pl

Data

12.09.2019r.

UWAGI:

1. Wszystkie wymiary i powierzchnie podano na podstawie projektu wykonawczego, ściany w stanie wykończonym, przyjęto tynk grubości 1,5 cm.
2. Moga wystąpić nieznaczne zmiany w zrealizowanym budynku. Rzeczywista powierzchnia lokalu zostanie skorygowana obmiarem powykonawczym.
3. Powierzchnia pomieszczeń podana jest wg normy PN-ISO 9836