

ZESPÓŁ MIESZKANIOWY WIELORODZINNY "STACJA TARGÓWEK"
 Z GARAŻEM PODZIEMNYM I USŁUGAMI WRAZ Z NIEZBĘDĄ INFRASTRUKTURĄ
 na działkach nr 58/28, 61/1, 62/1 i 62/3 w obrębie 4-10-12 przy ulicy Witebskiej
 w dzielnicy Targówek m.st. Warszawy

INWESTOR

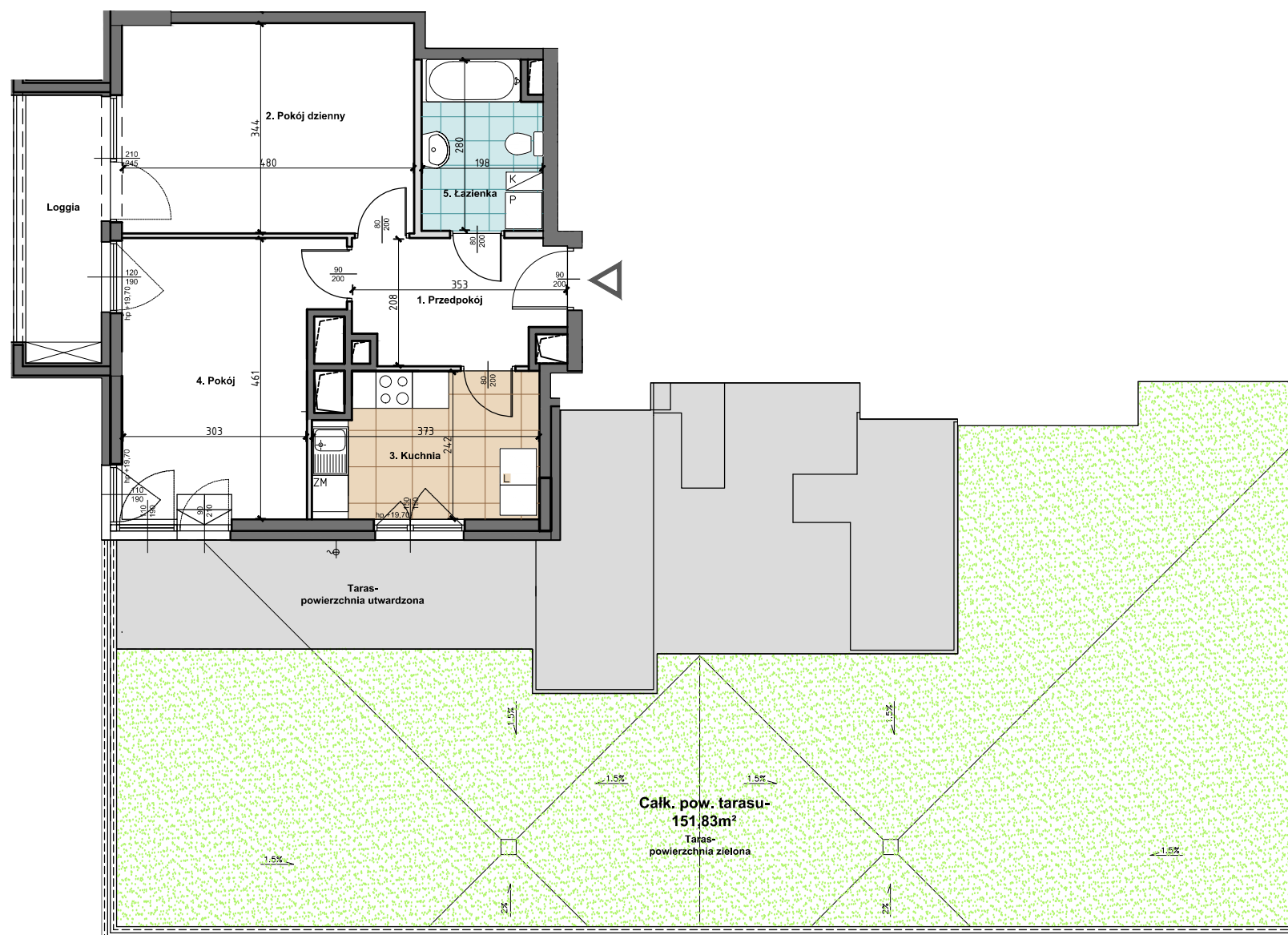
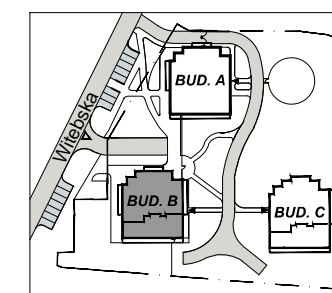
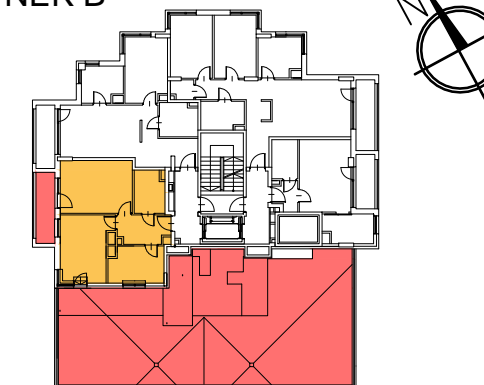


ROBOTNICZA SPÓŁDZIELNIA MIESZKANIOWA "PRAGA"
 UL. BIAŁOSTOCKA 11, 03-748 WARSZAWA

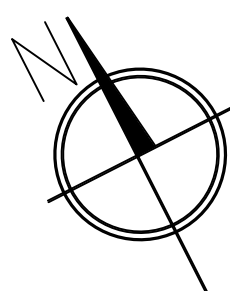
tel. (+48) 22 517 20 02
 (+48) 22 517 20 08

www.rsmpraga.pl
 mieszkania@rsmpraga.pl

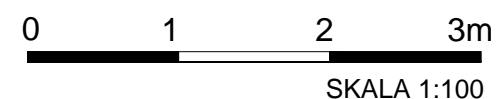
BUDYNEK B



Całk. pow. tarasu-
 151,83m²
 Taras-
 powierzchnia zielona



ŚCIANY DZIAŁOWE
 ŚCIANY KONSTRUKCYJNE I KOMINY



mieszkanie nr B38

VI PIĘTRO, KONDYGNACJA +7
 LICZBA POKOI 2

1. PRZEDPOKÓJ	6,66m ²
2. POKÓJ DZIENNY	16,46m ²
3. KUCHNIA	8,49m ²
4. POKÓJ	14,71m ²
5. ŁAZIENKA	5,28m ²

powierzchnia: 51,60m²

POW. LOGGI	5,36m ²
POW. TARASU	151,83m ²

PROJEKTANT



UL. MADALIŃSKIEGO 20, 02-513 WARSZAWA
 TEL. 8565034, 8565036, FAX 8565043,
 E-MAIL wadeco@wadeco.pl

Data
 12.09.2019r.

UWAGI:

1. Wszystkie wymiary i powierzchnie podano na podstawie projektu wykonawczego, ściany w stanie wykończonym, przyjęto tynk grubości 1,5 cm.
2. Moga wystąpić nieznaczne zmiany w zrealizowanym budynku. Rzeczywista powierzchnia lokalu zostanie skorygowana obmiarem powykonawczym.
3. Powierzchnia pomieszczeń podana jest wg normy PN-ISO 9836