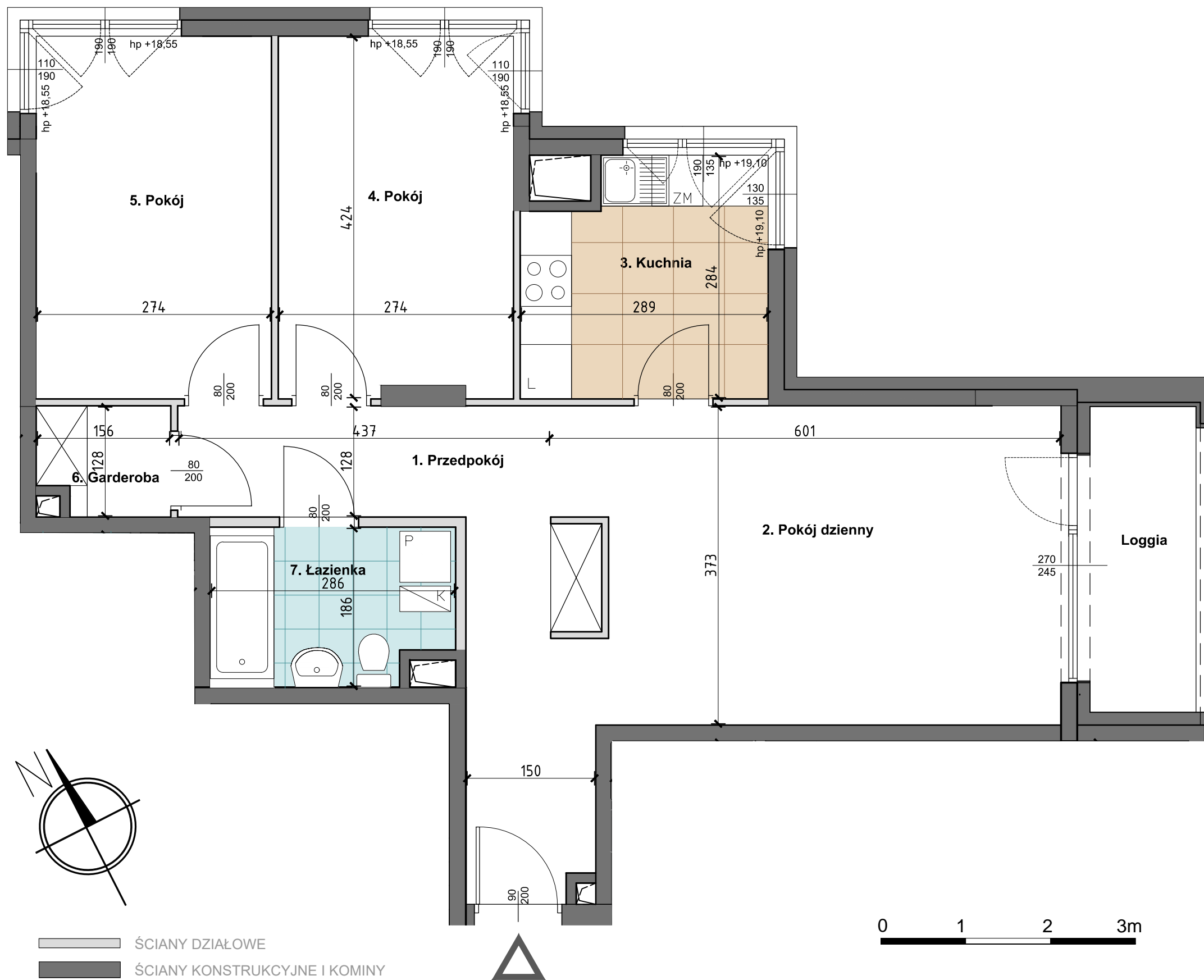


ZESPÓŁ MIESZKANIOWY WIELORODZINNY "STACJA TARGÓWEK"
Z GARAŻEM PODZIEMNYM I USŁUGAMI WRAZ Z NIEZBĘDNĄ INFRASTRUKTURĄ
na działkach nr 58/28, 61/1, 62/1 i 62/3 w obrębie 4-10-12 przy ulicy Witebskiej
w dzielnicy Targówek m.st. Warszawy



INWESTOR

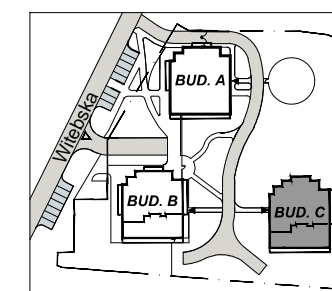
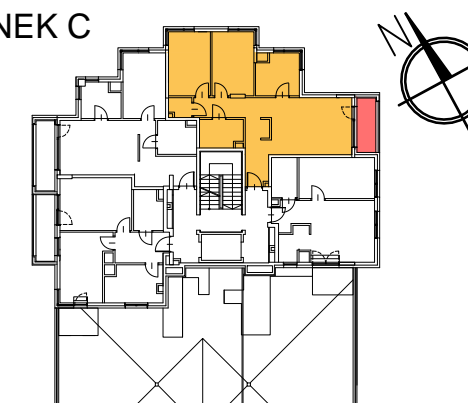
RSM
PRAGA
Robotnicza Spółdzielnia Mieszkaniowa

ROBOTNICZA SPÓŁDZIELNIA MIESZKANIOWA "PRAGA"
UL. BIAŁOSTOCKA 11, 03-748 WARSZAWA

tel. (+48) 22 517 20 02
(+48) 22 517 20 08

www.rsmpraga.pl
mieszkania@rsmpraga.pl

BUDYNEK C



mieszkanie nr C42

6 PIĘTRO, KONDYGNACJA +7
LICZBA POKOI 3

1. PRZEDPOKÓJ	11,74m ²
2. POKÓJ DZIENNY	21,38m ²
3. KUCHNIA	7,58m ²
4. POKÓJ	11,45m ²
5. POKÓJ	11,62m ²
6. GARDEROBA	1,84m ²
7. ŁAZIENKA	5,02m ²

powierzchnia: 70,63m²

POW. LOGGI 4,50m²

PROJEKTANT

wadeco

UL. MADALIŃSKIEGO 20, 02-513 WARSZAWA
TEL. 8565034, 8565036, FAX 8565043,
E-MAIL wadeco@wadeco.pl

Data

12.09.2019r.

UWAGI:

1. Wszystkie wymiary i powierzchnie podano na podstawie projektu wykonawczego, ściany w stanie wykończonym, przyjęto tynk grubości 1,5 cm.
2. Moga wystąpić nieznaczne zmiany w zrealizowanym budynku. Rzeczywista powierzchnia lokalu zostanie skorygowana obmiarem powykonawczym.
3. Powierzchnia pomieszczeń podana jest wg normy PN-ISO 9836