

ZESPÓŁ MIESZKANIOWY WIELORODZINNY "STACJA TARGÓWEK"
 Z GARAŻEM PODZIEMNYM I USŁUGAMI WRAZ Z NIEZBĘDĄ INFRASTRUKTURĄ
 na działkach nr 58/28, 61/1, 62/1 i 62/3 w obrębie 4-10-12 przy ulicy Witebskiej
 w dzielnicy Targówek m.st. Warszawy

INWESTOR

RSM
PRAGA
 Robotnicza Spółdzielnia Mieszkaniowa

ROBOTNICZA SPÓŁDZIELNIA MIESZKANIOWA "PRAGA"

UL. BIAŁOSTOCKA 11, 03-748 WARSZAWA

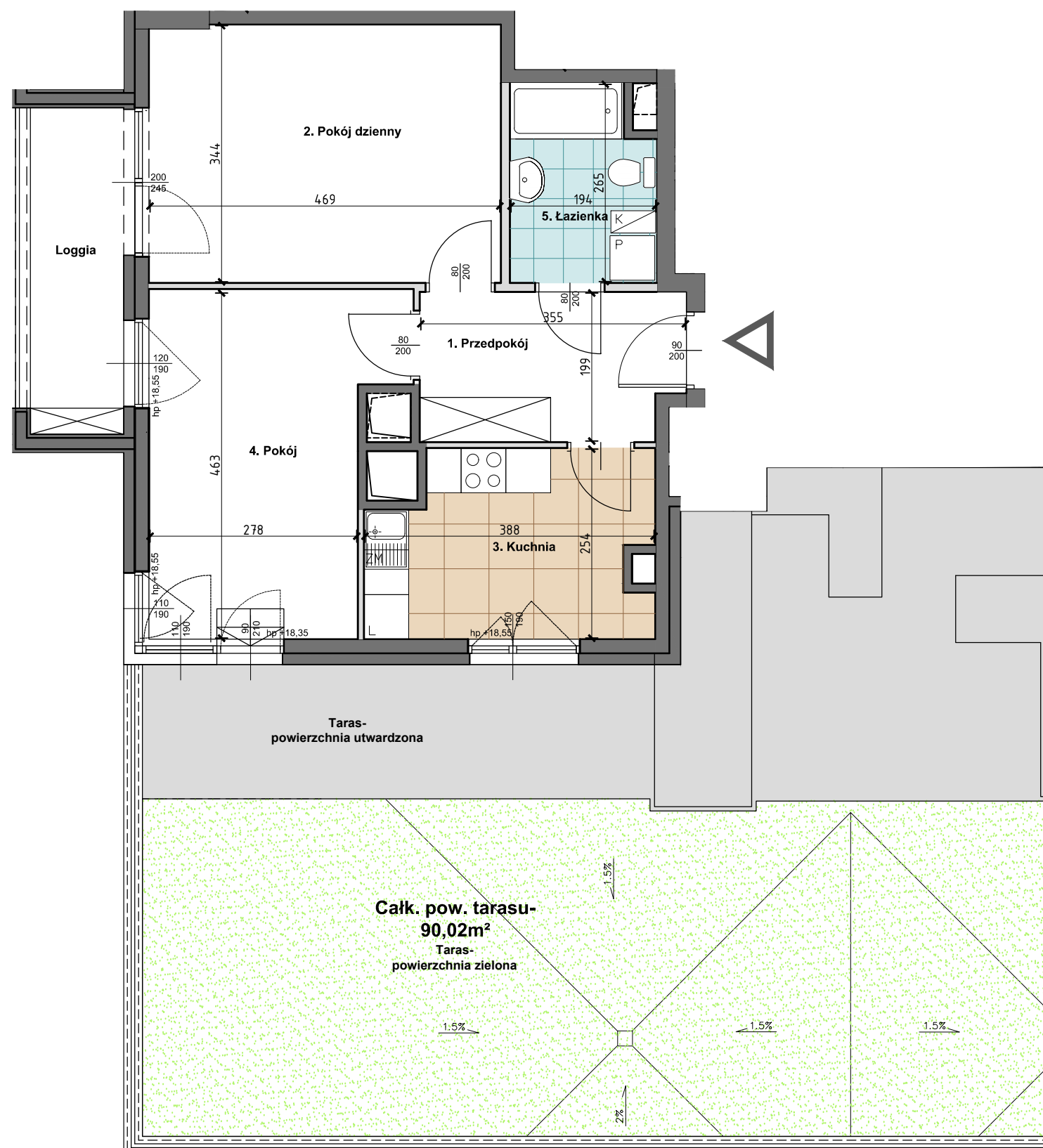
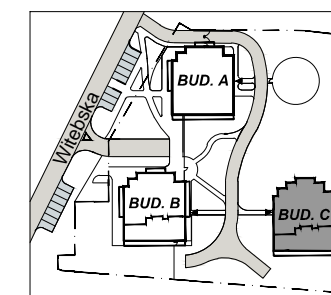
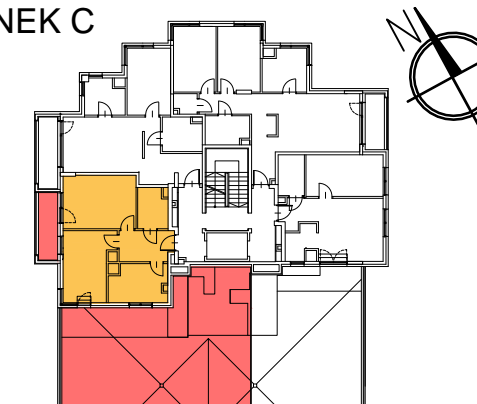
tel. (+48) 22 517 20 02

(+48) 22 517 20 08

www.rsmpraga.pl

mieszkania@rsmpraga.pl

BUDYNEK C

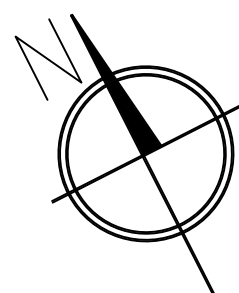


Taras-
powierzchnia utwardzona

Całk. pow. tarasu-
90,02m²

Taras-
powierzchnia zielona

0 1 2 3m



ŚCIANY DZIAŁOWE
 ŚCIANY KONSTRUKCYJNE I KOMINY

mieszkanie nr C44

6 PIĘTRO, KONDYGNACJA +7
 LICZBA POKOI 2

1. PRZEDPOKÓJ	6,77m ²
2. POKÓJ DZIENNY	16,06m ²
3. KUCHNIA	8,85m ²
4. POKÓJ	13,88m ²
5. ŁAZIENKA	4,81m ²

powierzchnia: 50,37m²

POW. LOGGI 5,48m²
 POW. TARASU 90,02m²

PROJEKTANT

wadeco

UL. MADALIŃSKIEGO 20, 02-513 WARSZAWA
 TEL. 8565034, 8565036, FAX 8565043,
 E-MAIL wadeco@wadeco.pl

Data

12.09.2019r.

UWAGI:

1. Wszystkie wymiary i powierzchnie podano na podstawie projektu wykonawczego, ściany w stanie wykończonym, przyjęto tynk grubości 1,5 cm.
2. Mogą wystąpić nieznaczne zmiany w zrealizowanym budynku. Rzeczywista powierzchnia lokalu zostanie skorygowana obmiarem powykonawczym.
3. Powierzchnia pomieszczeń podana jest wg normy PN-ISO 9836