

BUDYNEK MIESZKALNY WIELORODZINNY PRZY UL. KUFLEWSKIEJ 6

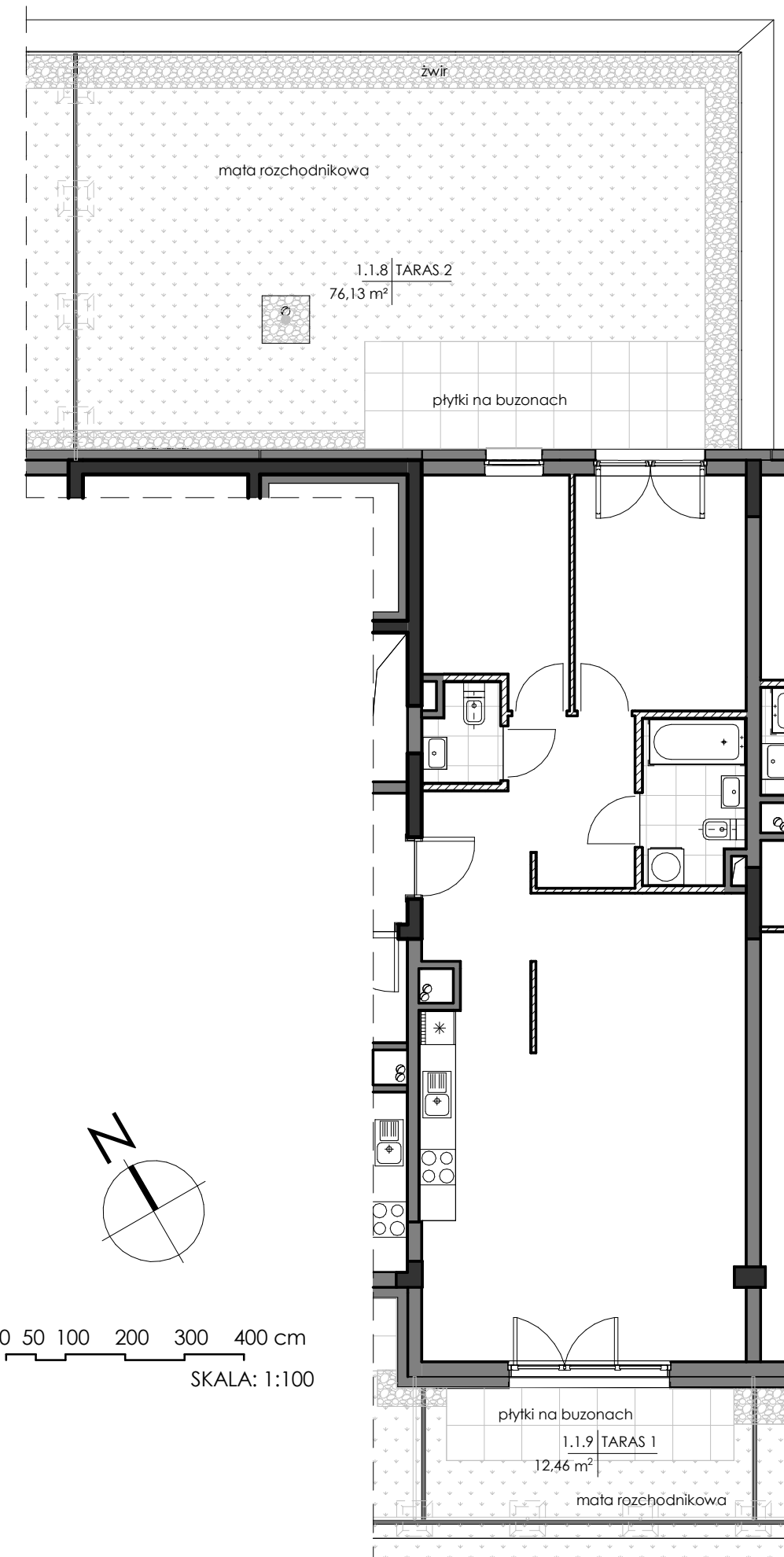
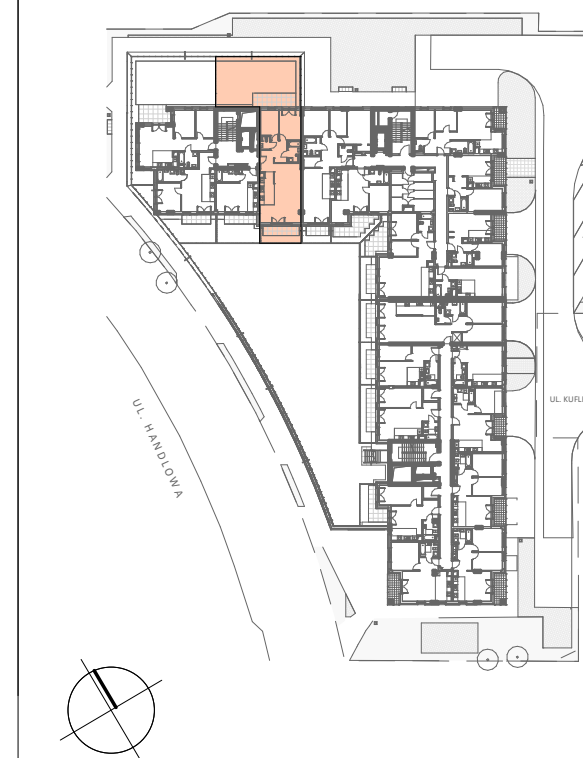
Z GARAŻEM PODZIEMNYM I USŁUGAMI WRAZ Z NIEZBĘDNĄ INFRASTRUKTURĄ

INWESTOR:

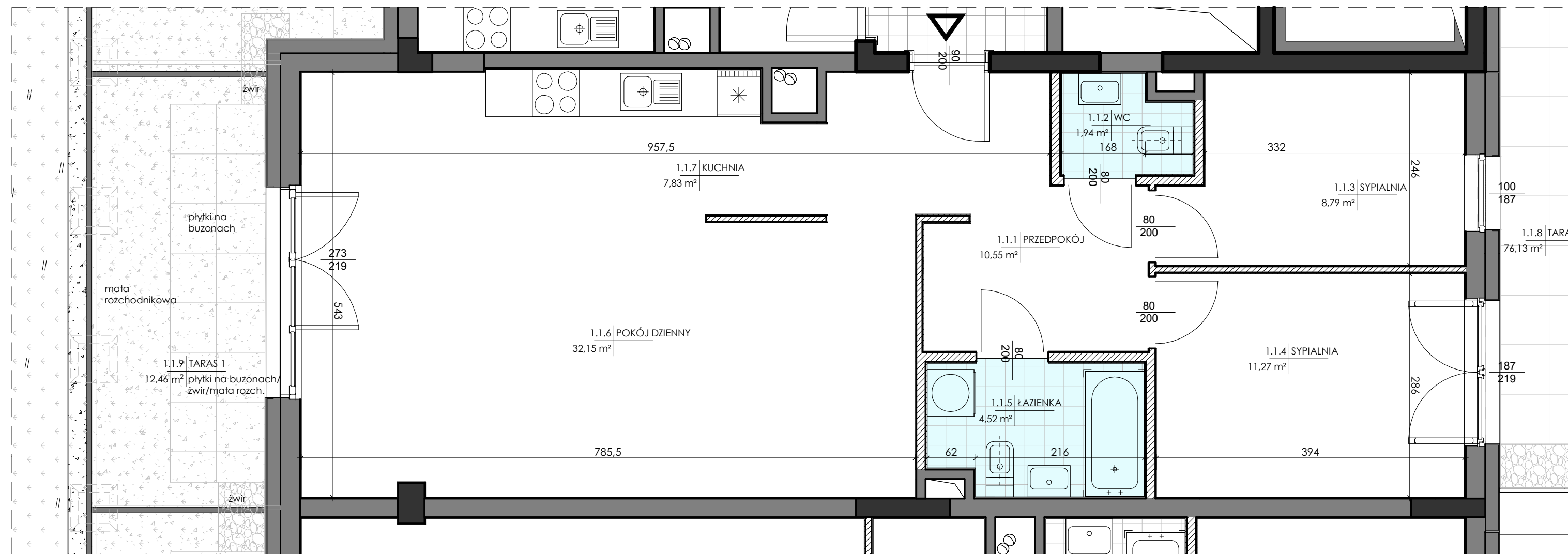


ROBOTNICZA SPÓŁDZIELNIA MIESZKANIOWA "PRAGA"
 UL. BIAŁOSTOCKA 11, 03-748 WARSZAWA
 tel.: (+48) 22 517 20 02
 (+48) 22 517 20 08
 www.rsmpraga.pl
 mieszkania@rsmpraga.pl

SCHEMAT:



0 50 100 200 300 400 cm
 SKALA: 1:100



- Legenda:**
- ściany działowe nadające się do demontażu
 - ściany ostonowe, międzylokalowe i kominy - nie można demontować
 - ściany żelbetowe konstrukcyjne

0 50 100 200 300 400 cm
 SKALA: 1:50

Typ mieszkania: Z_1

Nr lokalu: 1
 Piętro: 1 Kondygnacja: 2
 Liczba pokoi: 3

ŁAZIENKA	4,52 m ²
WC	1,94 m ²
SYPIALNIA	8,79 m ²
SYPIALNIA	11,27 m ²
POKÓJ DZIENNY	32,15 m ²
PRZEDPOKÓJ	10,55 m ²
KUCHNIA	7,83 m ²

POWIERZCHNIA LOKALU 77,05 m²
 POW. ŚCIAN NADAJĄCYCH SIĘ DO DEMONTAŻU 2,7 m²

TARAS 1	12,46 m ²
TARAS 2	76,13 m ²

Uwagi:

1. Wszystkie wymiary i powierzchnie podano na podstawie projektu wykonawczego, ściany w stanie wykończonym, przyjęto tynk grubości 1,5 cm.
2. Mogą wystąpić nieznaczne różnice w zrealizowanym budynku. Rzeczywista powierzchnia lokalu zostanie skorygowana obmiarem powykonawczym.
3. Powierzchnią pomieszczeń podana jest wg normy PN-ISO 9836
4. Gniazda wtykowe w kuchni i łazience zainstalowane są na wysokości 1,2 m od podłogi.

DATA:

maj 2021 r.

PROJEKTANT: