

BUDYNEK MIESZKALNY WIELORODZINNY PRZY UL. KUFLEWSKIEJ 6

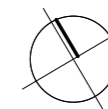
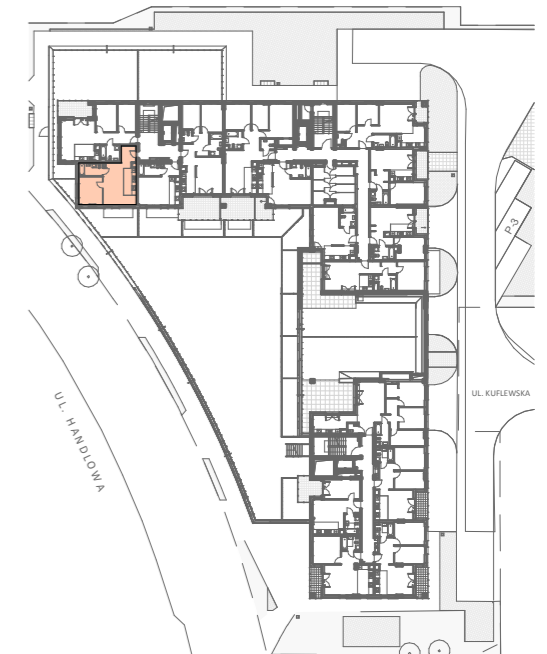
Z GARAŻEM PODZIEMNYM I USŁUGAMI WRAZ Z NIEZBĘDĄ INFRASTRUKTURĄ

INWESTOR:



ROBOTNICZA SPÓŁDZIELNIA MIESZKANIOWA "PRAGA"
 UL. BIAŁOSTOCKA 11, 03-748 WARSZAWA
 tel.: (+48) 22 517 20 02
 (+48) 22 517 20 08
 www.rsmpraga.pl
 mieszkania@rsmpraga.pl

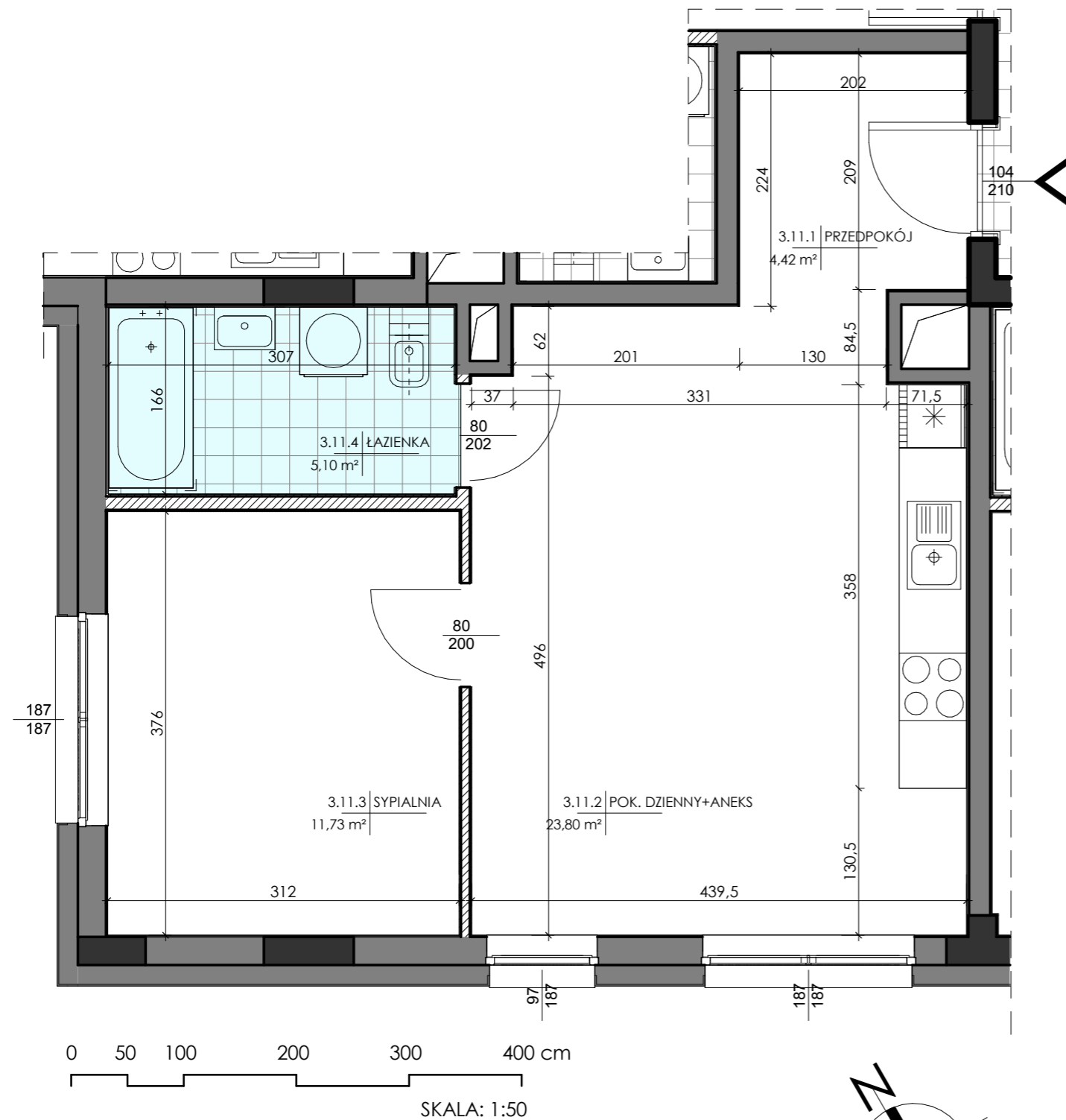
SCHEMAT:



Typ mieszkania: B_3

Nr lokalu: 11
 Piętro: 3 Kondygnacja: 4
 Liczba pokoi: 2

ŁAZIENKA	5,10 m ²
POK. DZIENNY+ANEKS	23,80 m ²
SYPIALNIA	11,73 m ²
PRZEDPOKÓJ	4,42 m ²
POWIERZCHNIA LOKALU	45,05 m²
POW. ŚCIAN NADAJĄCYCH SIĘ DO DEMONTAŻU	1,07 m ²



Legenda:

- ściany działowe nadające się do demontażu
- ściany ostonowe, międzylokalowe i kominy - nie można demontować
- ściany żelbetowe konstrukcyjne

Uwagi:
 1. Wszystkie wymiary i powierzchnie podano na podstawie projektu wykonawczego, ściany w stanie wykończonym, przyjęto tynk grubości 1,5 cm.
 2. Mogą wystąpić nieznaczne różnice w zrealizowanym budynku. Rzeczywista powierzchnia lokalu zostanie skorygowana obmiarem powykonawczym.
 3. Powierzchnia pomieszczeń podana jest wg normy PN-ISO 9836
 4. Gniazda wtykowe w kuchni i łazienki zainstalowane są na wysokości 1,2 m od podłogi.

DATA:

maj 2021 r.

PROJEKTANT: