

BUDYNEK MIESZKALNY WIELORODZINNY PRZY UL. KUFLEWSKIEJ 6

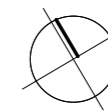
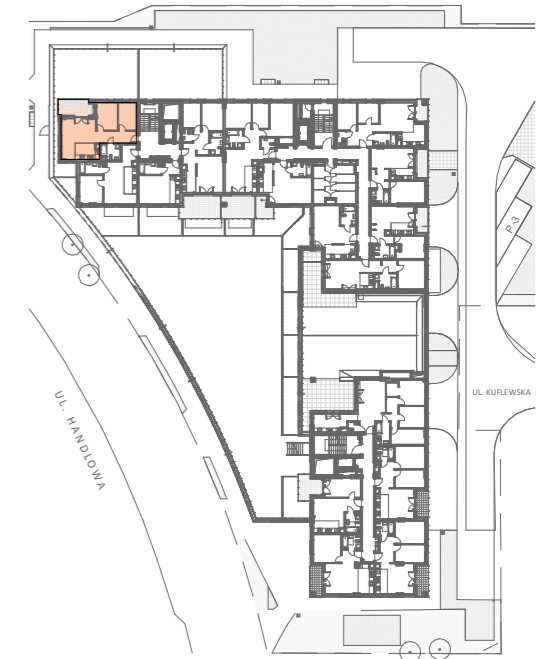
Z GARAŻEM PODZIEMNYM I USŁUGAMI WRAZ Z NIEZBĘDĄ INFRASTRUKTURĄ

INWESTOR:



ROBOTNICZA SPÓŁDZIELNIA MIESZKANIOWA "PRAGA"
 UL. BIAŁOSTOCKA 11, 03-748 WARSZAWA
 tel.: (+48) 22 517 20 02
 (+48) 22 517 20 08
 www.rsmpraga.pl
 mieszkania@rsmpraga.pl

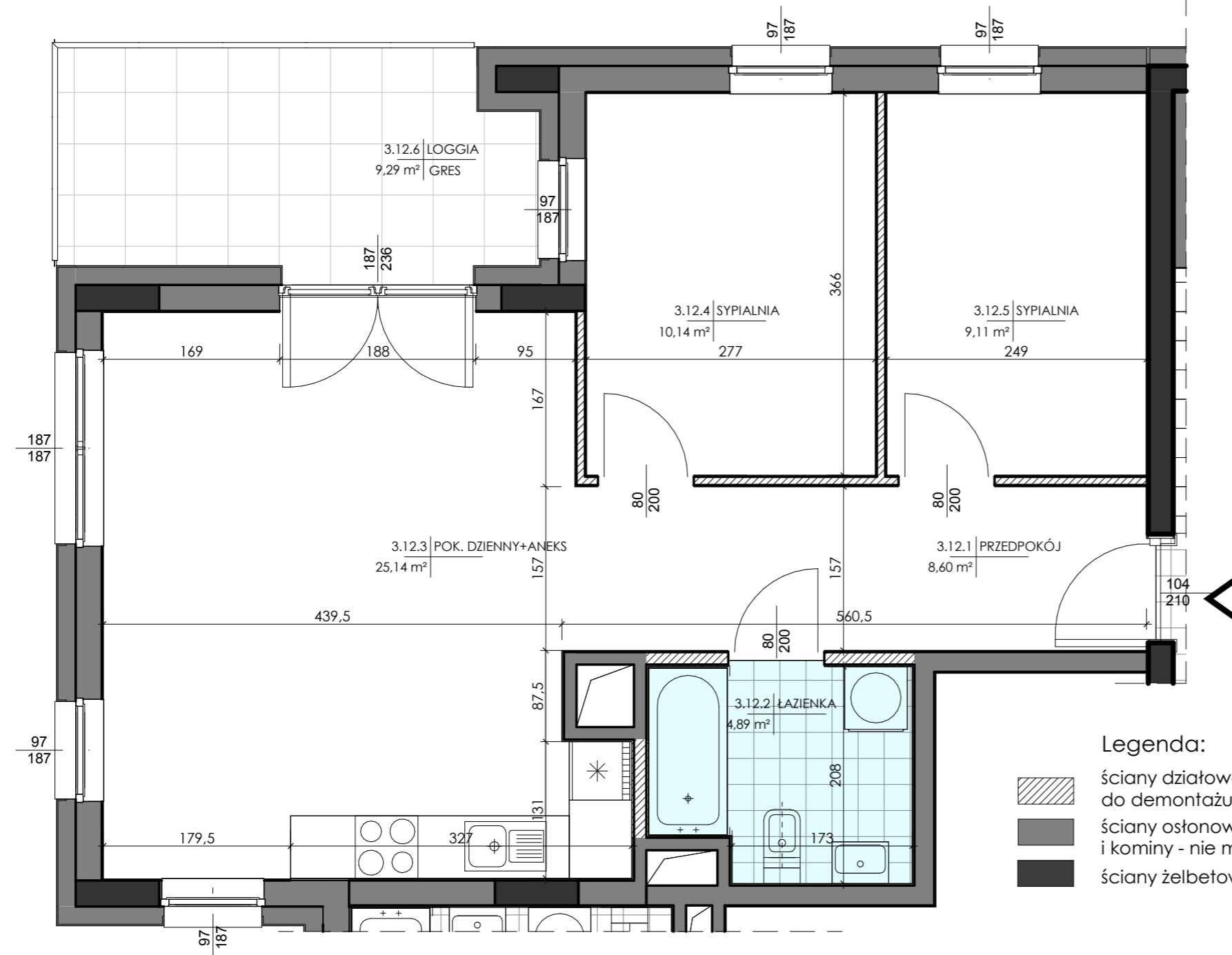
SCHEMAT:



Typ mieszkania: A_3

Nr lokalu: 12
 Piętro: 3 Kondygnacja: 4
 Liczba pokoi: 3

ŁAZIENKA	4,89 m ²
SYPIALNIA	9,11 m ²
SYPIALNIA	10,14 m ²
PRZEDPOKÓJ	8,60 m ²
POK. DZIENNY+ANEKS	25,14 m ²
POWIERZCHNIA LOKALU	57,88 m²
POW. ŚCIAN NADAJĄCYCH SIĘ DO DEMONTAŻU	1,72 m ²
LOGGIA	9,29 m ²

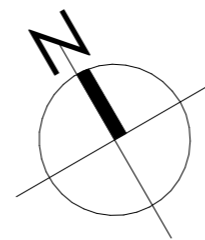


Legenda:

- ściany działowe nadające się do demontażu
- ściany osłonowe, międzylokalowe i kominy - nie można demontować
- ściany żelbetowe konstrukcyjne

0 50 100 200 300 400 cm

SKALA: 1:50



Uwagi:

1. Wszystkie wymiary i powierzchnie podano na podstawie projektu wykonawczego, ściany w stanie wykończonym, przyjęto tynk grubości 1,5 cm.
2. Mogą wystąpić nieznaczne różnice w zrealizowanym budynku. Rzeczywista powierzchnia lokalu zostanie skorygowana obmiarem powykonawczym.
3. Powierzchnia pomieszczeń podana jest wg normy PN-ISO 9836
4. Gniazda wtykowe w kuchni i łazience zainstalowane są na wysokości 1,2 m od podłogi.

DATA:

maj 2021 r.

PROJEKTANT: