

# BUDYNEK MIESZKALNY WIELORODZINNY PRZY UL. KUFLEWSKIEJ 6

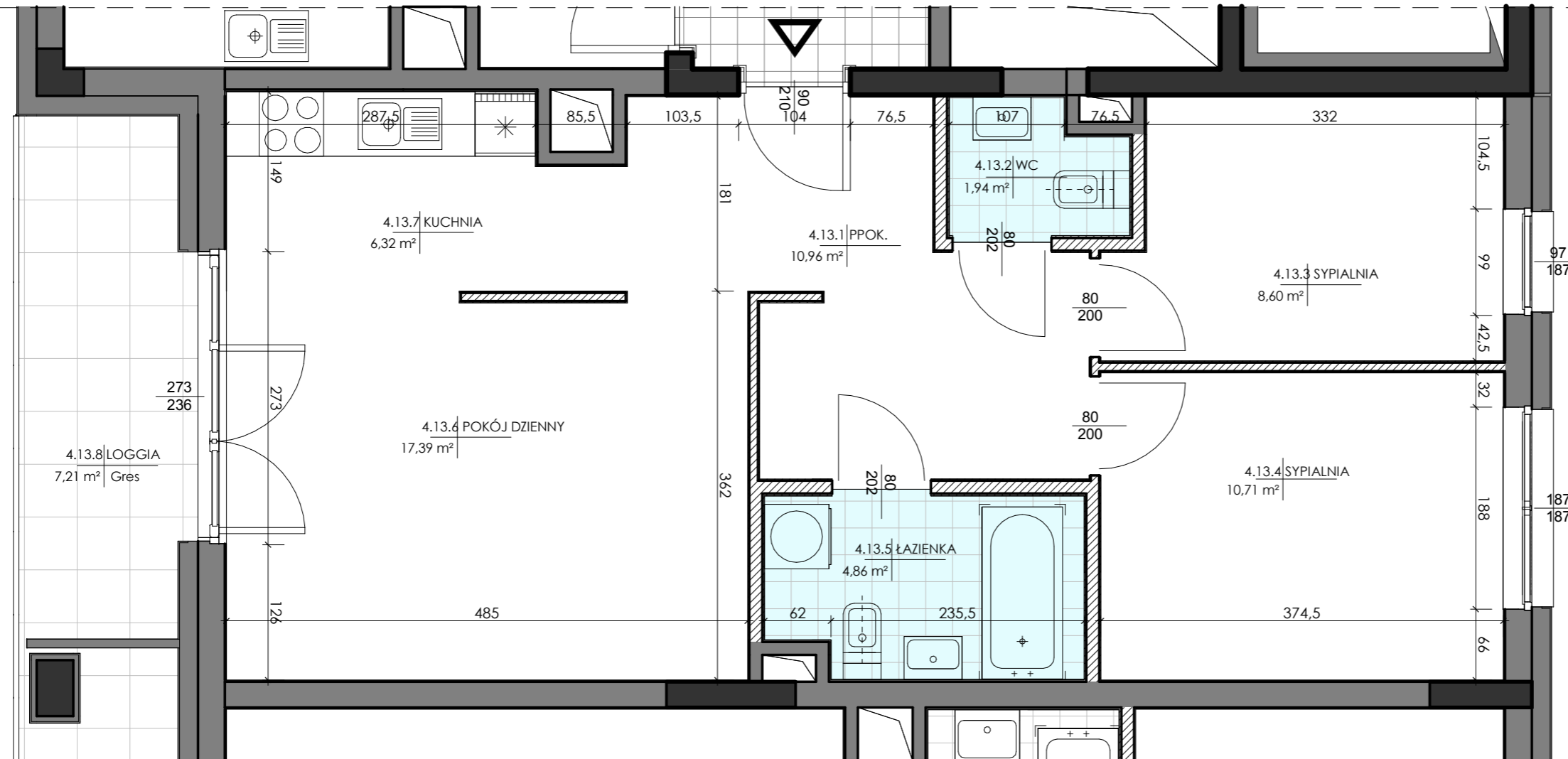
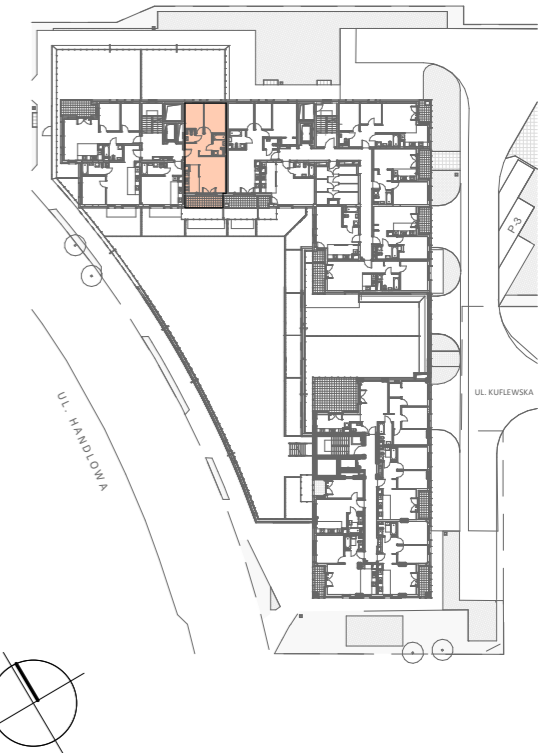
## Z GARAŻEM PODZIEMNYM I USŁUGAMI WRAZ Z NIEZBĘDĄ INFRASTRUKTURĄ

INWESTOR:






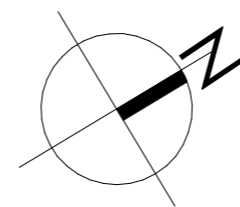
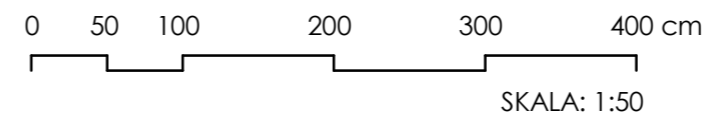
ROBOTNICZA SPÓŁDZIELNIA MIESZKANIOWA "PRAGA"  
 UL. BIAŁOSTOCKA 11, 03-748 WARSZAWA  
 tel.: (+48) 22 517 20 02  
 (+48) 22 517 20 08  
 www.rsmpraga.pl  
 mieszkania@rsmpraga.pl

SCHEMAT:



### Legenda:

-  ściany działowe nadające się do demontażu
-  ściany ostonowe, międzylokalowe i kominy - nie można demontować
-  ściany żelbetowe konstrukcyjne



## Typ mieszkania: D\_4

Nr lokalu: 13  
 Piętro: 4 Kondygnacja: 5  
 Liczba pokoi: 3

|  |                            |
|--|----------------------------|
| ŁAZIENKA                               | 4,86 m <sup>2</sup>        |
| WC                                     | 1,94 m <sup>2</sup>        |
| SYPIALNIA                              | 8,60 m <sup>2</sup>        |
| SYPIALNIA                              | 10,71 m <sup>2</sup>       |
| POKÓJ DZIENNY                          | 17,39 m <sup>2</sup>       |
| PPOK.                                  | 10,96 m <sup>2</sup>       |
| KUCHNIA                                | 6,32 m <sup>2</sup>        |
| <b>POWIERZCHNIA LOKALU</b>             | <b>60,78 m<sup>2</sup></b> |
| POW. ŚCIAN NADAJĄCYCH SIĘ DO DEMONTAŻU | 2,70 m <sup>2</sup>        |
| LOGGIA                                 | 7,21 m <sup>2</sup>        |

### Uwagi:

1. Wszystkie wymiary i powierzchnie podano na podstawie projektu wykonawczego, ściany w stanie wykończonym, przyjęto tynk grubości 1,5 cm.
2. Mogą wystąpić nieznaczne różnice w zrealizowanym budynku. Rzeczywista powierzchnia lokalu zostanie skorygowana obmiarem powykonawczym.
3. Powierzchnia pomieszczeń podana jest wg normy PN-ISO 9836
4. Gniazda wtykowe w kuchni i łazience zainstalowane są na wysokości 1,2 m od podłogi.

DATA:

maj 2021 r.

PROJEKTANT: