

BUDYNEK MIESZKALNY WIELORODZINNY PRZY UL. KUFLEWSKIEJ 6

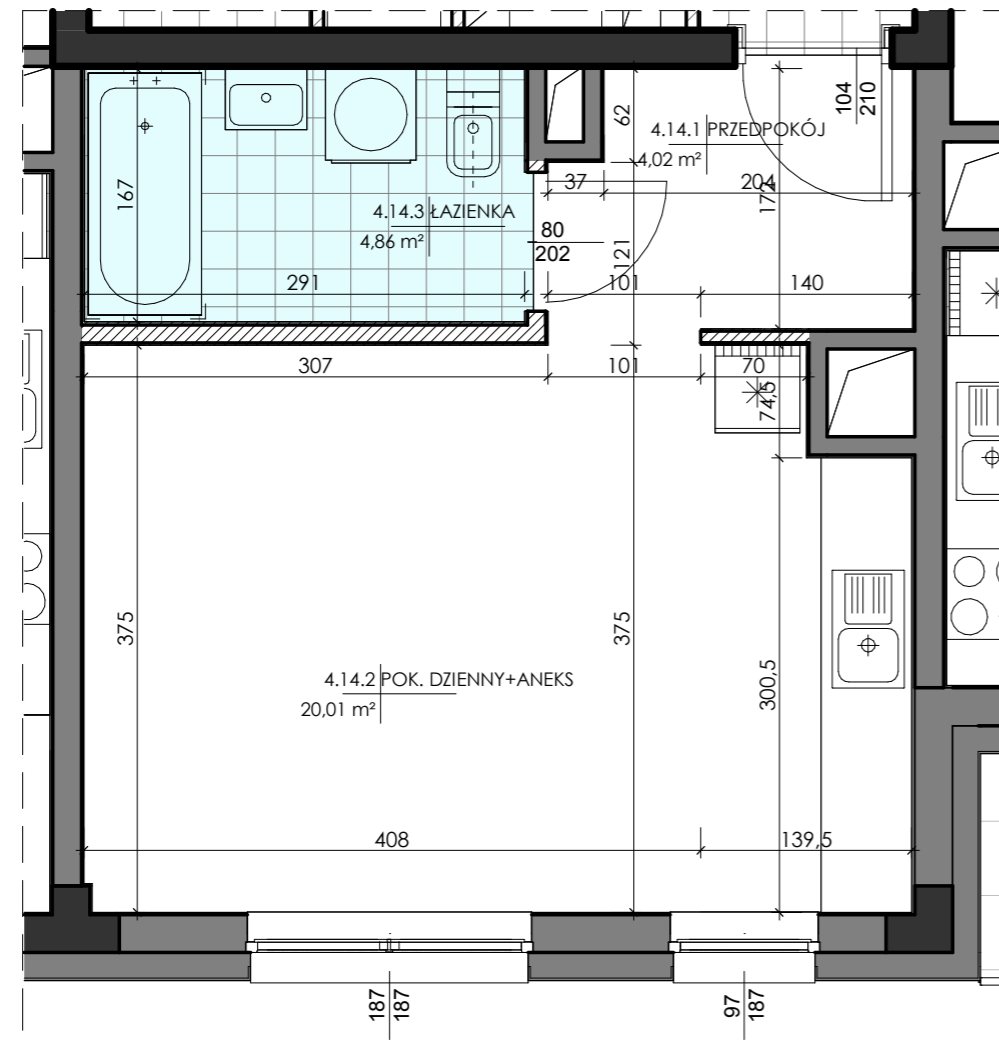
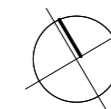
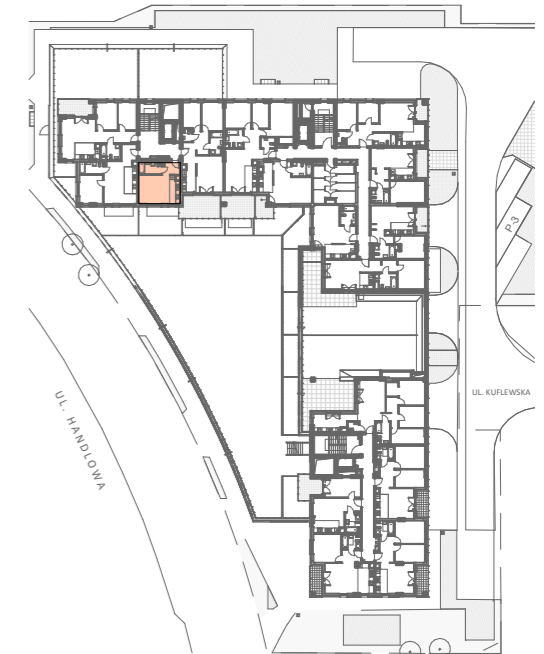
Z GARAŻEM PODZIEMNYM I USŁUGAMI WRAZ Z NIEZBĘDĄĄ INFRASTRUKTURĄ

INWESTOR:



ROBOTNICZA SPÓŁDZIELNIA MIESZKANIOWA "PRAGA"
 UL. BIAŁOSTOCKA 11, 03-748 WARSZAWA
 tel.: (+48) 22 517 20 02
 (+48) 22 517 20 08
 www.rsmpraga.pl
 mieszkania@rsmpraga.pl

SCHEMAT:



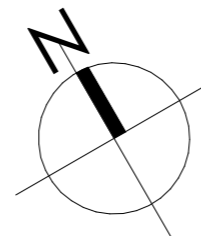
Legenda:



ściany działowe nadające się do demontażu
 ściany ostonowe, międzylokalowe i kominy - nie można demontować
 ściany żelbetowe konstrukcyjne

0 50 100 200 300 400 cm

SKALA: 1:50



Typ mieszkania: C_4

Nr lokalu: 14
 Piętro: 4 Kondygnacja: 5
 Liczba pokoi: 1

| | |
|--|----------------------------|
| ŁAZIENKA | 4,86 m ² |
| PRZEDPOKÓJ | 4,02 m ² |
| POK. DZIENNY+ANEKS | 20,01 m ² |
| POWIERZCHNIA LOKALU | 28,89 m² |
| POW. ŚCIAN NADAJĄCYCH SIĘ DO DEMONTAŻU | 0,72 m ² |

Uwagi:

1. Wszystkie wymiary i powierzchnie podano na podstawie projektu wykonawczego, ściany w stanie wykończonym, przyjęto tynk grubości 1,5 cm.
2. Mogą wystąpić nieznaczne różnice w zrealizowanym budynku. Rzeczywista powierzchnia lokalu zostanie skorygowana obmiarem powykonawczym.
3. Powierzchnia pomieszczeń podana jest wg normy PN-ISO 9836:2015-12
4. Gniazda wtykowe w kuchni i łazience zainstalowane są na wysokości 1,2 m od podłogi.

DATA:

maj 2021 r.

PROJEKTANT: