

# BUDYNEK MIESZKALNY WIELORODZINNY PRZY UL. KUFLEWSKIEJ 6

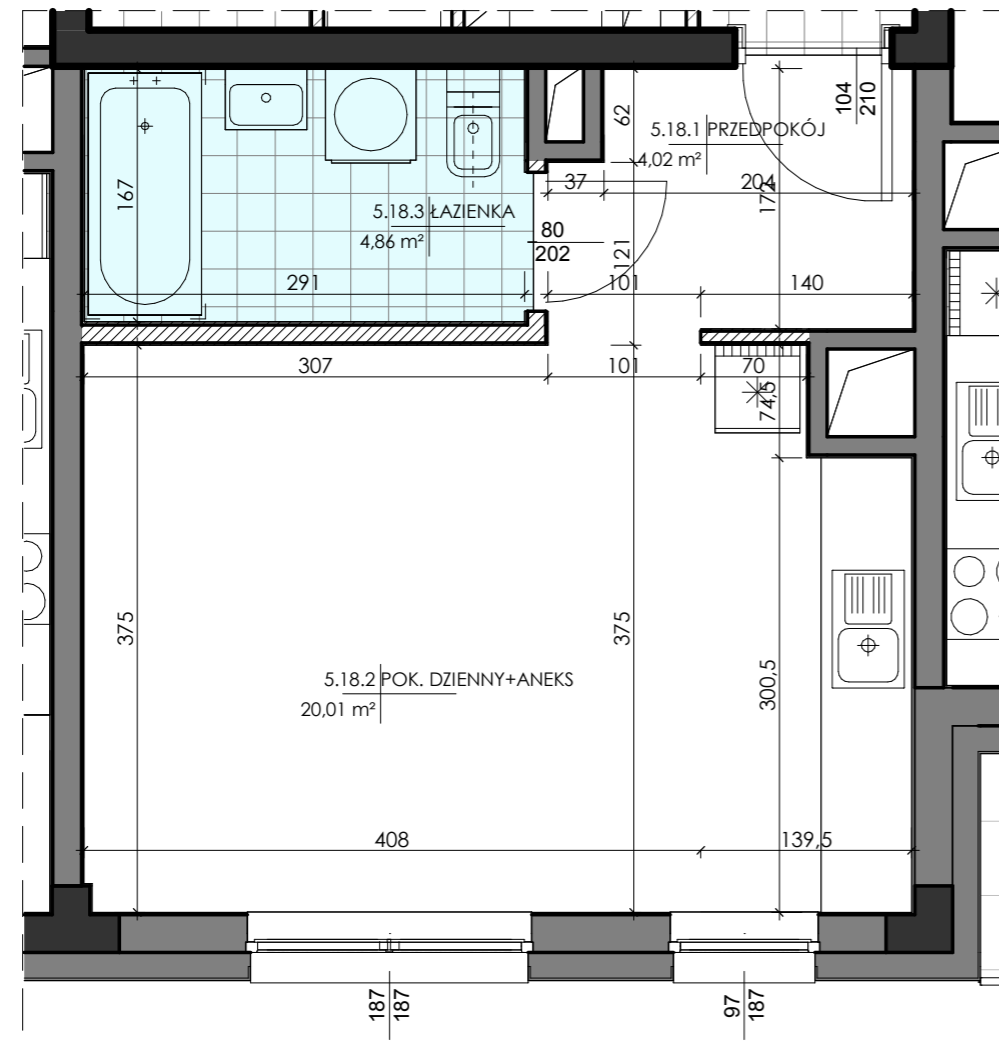
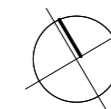
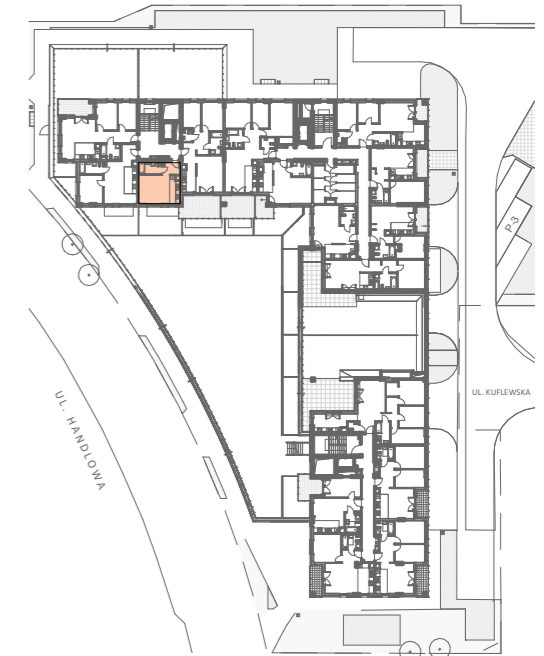
## Z GARAŻEM PODZIEMNYM I USŁUGAMI WRAZ Z NIEZBĘDĄ INFRASTRUKTURĄ

INWESTOR:



ROBOTNICZA SPÓŁDZIELNIA MIESZKANIOWA "PRAGA"  
 UL. BIAŁOSTOCKA 11, 03-748 WARSZAWA  
 tel.: (+48) 22 517 20 02  
 (+48) 22 517 20 08  
 www.rsmpraga.pl  
 mieszkania@rsmpraga.pl

SCHEMAT:



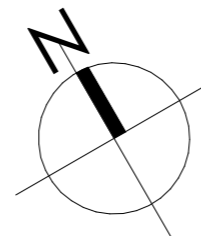
### Legenda:



- ściany działowe nadające się do demontażu
- ściany ostonowe, międzylokalowe i kominy - nie można demontować
- ściany żelbetowe konstrukcyjne

0 50 100 200 300 400 cm

SKALA: 1:50



## Typ mieszkania: C<sub>5</sub>

Nr lokalu: 18  
 Piętro: 5 Kondygnacja: 6  
 Liczba pokoi: 1

ŁAZIENKA	4,86 m <sup>2</sup>
PRZEDPOKÓJ	4,02 m <sup>2</sup>
POK. DZIENNY+ANEKS	20,01 m <sup>2</sup>

<b>POWIERZCHNIA LOKALU</b>	<b>28,89 m<sup>2</sup></b>
POW. ŚCIAN NADAJĄCYCH SIĘ DO DEMONTAŻU	0,72 m <sup>2</sup>

### Uwagi:

- Wszystkie wymiary i powierzchnie podano na podstawie projektu wykonawczego, ściany w stanie wykończonym, przyjęto tynk grubości 1,5 cm.
- Mogą wystąpić nieznaczne różnice w zrealizowanym budynku. Rzeczywista powierzchnia lokalu zostanie skorygowana obmiarem powykonawczym.
- Powierzchnia pomieszczeń podana jest wg normy PN-ISO 9836
- Gniazda wtykowe w kuchni i łazience zainstalowane są na wysokości 1,2 m od podłogi.

DATA:

maj 2021 r.

PROJEKTANT: