

# BUDYNEK MIESZKALNY WIELORODZINNY PRZY UL. KUFLEWSKIEJ 6

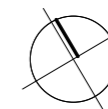
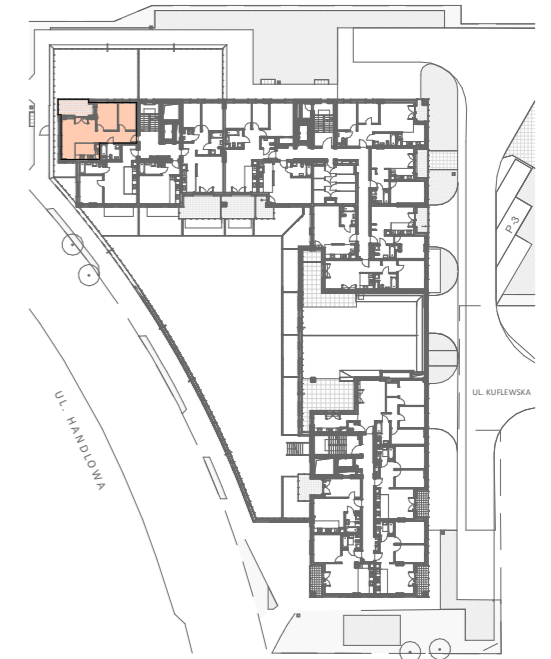
## Z GARAŻEM PODZIEMNYM I USŁUGAMI WRAZ Z NIEZBĘDĄ INFRASTRUKTURĄ

INWESTOR:



ROBOTNICZA SPÓŁDZIELNIA MIESZKANIOWA "PRAGA"  
 UL. BIAŁOSTOCKA 11, 03-748 WARSZAWA  
 tel.: (+48) 22 517 20 02  
 (+48) 22 517 20 08  
 www.rsmpraga.pl  
 mieszkania@rsmpraga.pl

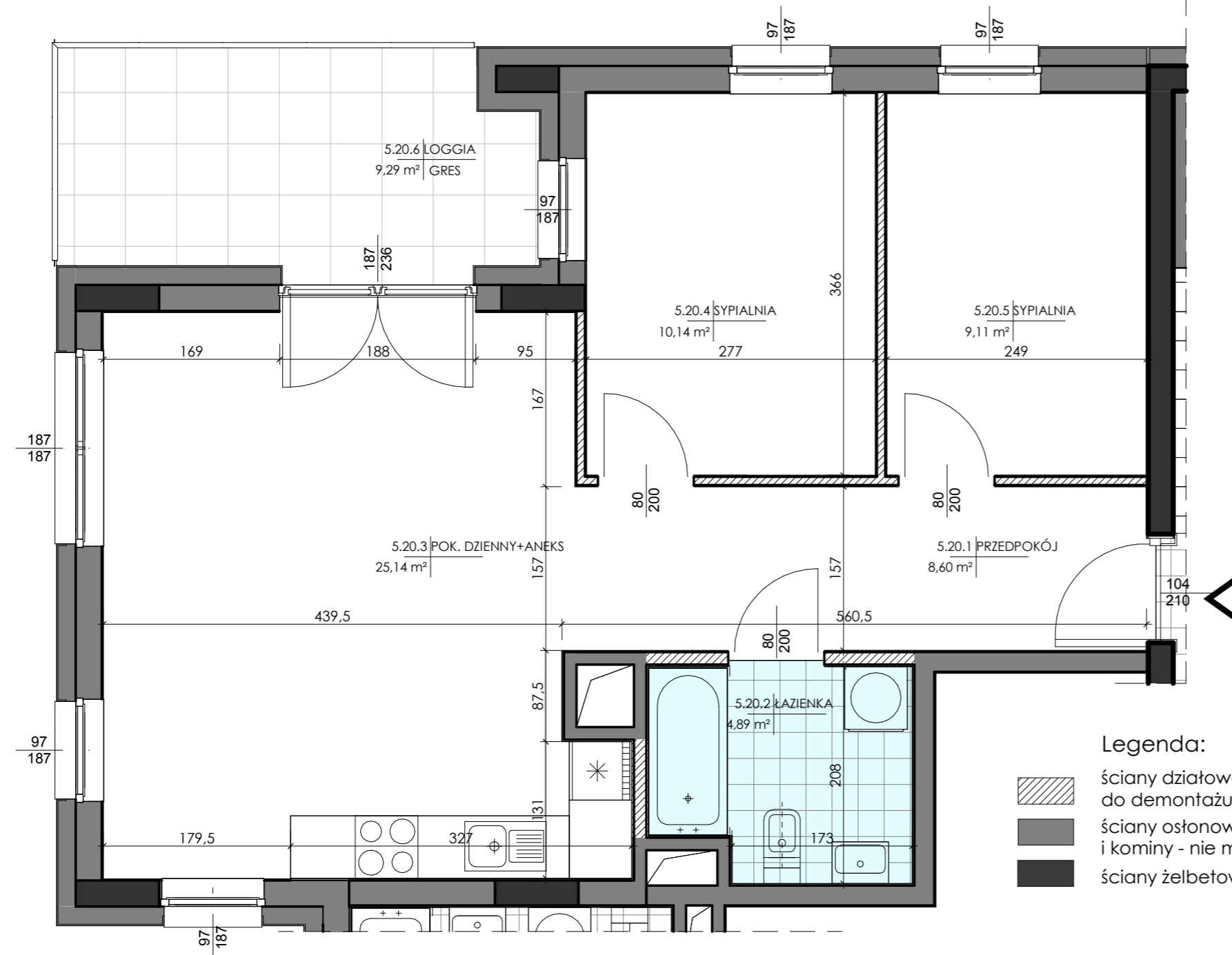
SCHEMAT:



### Typ mieszkania: A\_5

Nr lokalu: 20  
 Piętro: 5 Kondygnacja: 6  
 Liczba pokoi: 3

ŁAZIENKA	4,89 m <sup>2</sup>
SYPIALNIA	9,11 m <sup>2</sup>
SYPIALNIA	10,14 m <sup>2</sup>
PRZEDPOKÓJ	8,60 m <sup>2</sup>
POK. DZIENNY+ANEKS	25,14 m <sup>2</sup>
<b>POWIERZCHNIA LOKALU</b>	<b>57,88 m<sup>2</sup></b>
POW. ŚCIAN NADAJĄCYCH SIĘ DO DEMONTAŻU	1,72 m <sup>2</sup>
LOGGIA	9,29 m <sup>2</sup>

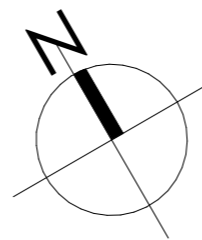


#### Legenda:

- ściany działowe nadające się do demontażu
- ściany osłonowe, międzylokalowe i kominy - nie można demontować
- ściany żelbetowe konstrukcyjne

0 50 100 200 300 400 cm

SKALA: 1:50



#### Uwagi:

1. Wszystkie wymiary i powierzchnie podano na podstawie projektu wykonawczego, ściany w stanie wykończonym, przyjęto tynk grubości 1,5 cm.
2. Mogą wystąpić nieznaczne różnice w zrealizowanym budynku. Rzeczywista powierzchnia lokalu zostanie skorygowana obmiarem powykonawczym.
3. Powierzchnia pomieszczeń podana jest wg normy PN-ISO 9836
4. Gniazda wtykowe w kuchni i tążnice zainstalowane są na wysokości 1,2 m od podłogi.

DATA:

maj 2021 r.

PROJEKTANT: