

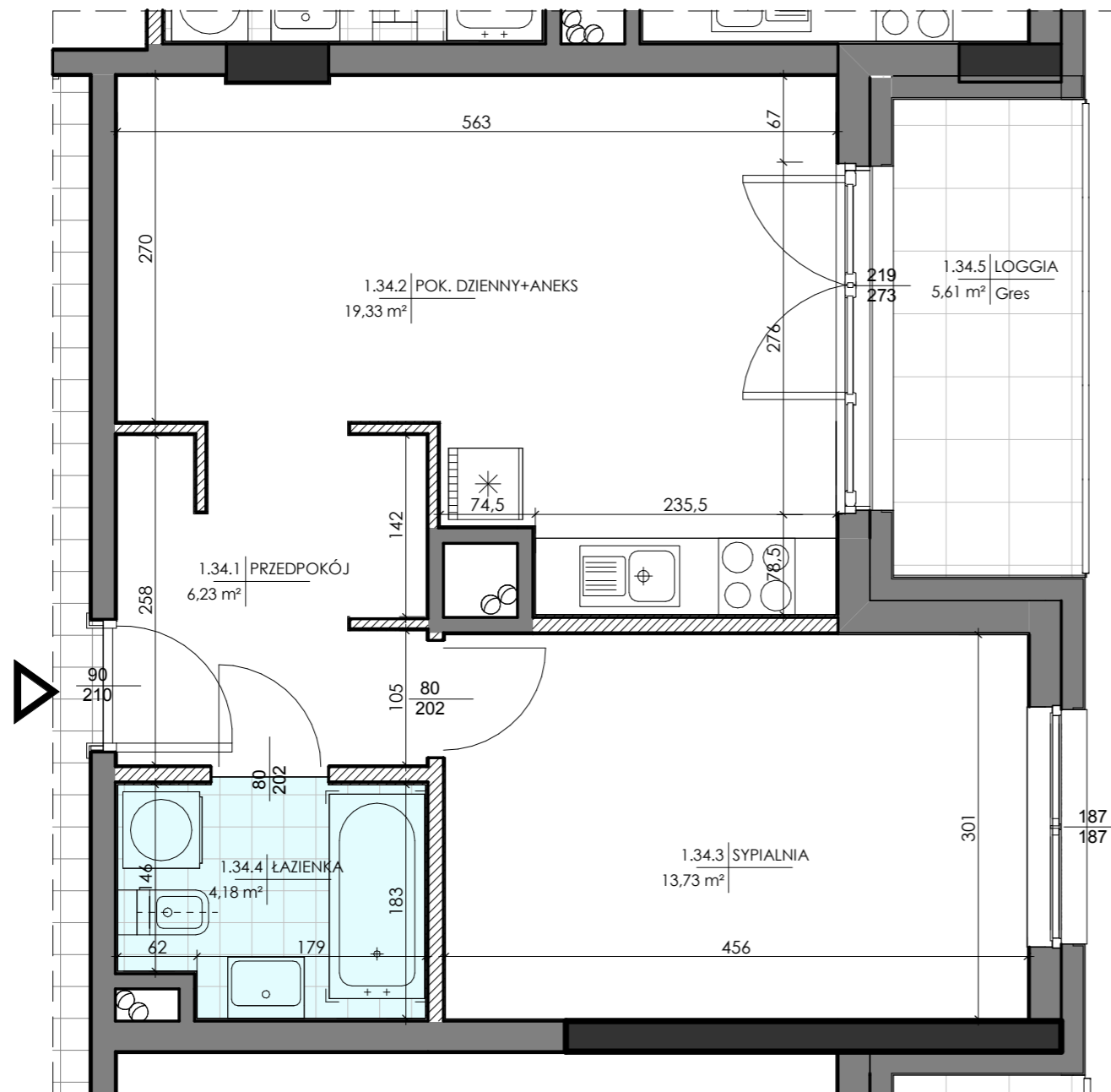
BUDYNEK MIESZKALNY WIELORODZINNY PRZY UL. KUFLEWSKIEJ 6

Z GARAŻEM PODZIEMNYM I USŁUGAMI WRAZ Z NIEZBĘDĄ INFRASTRUKTURĄ

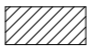


INWESTOR:



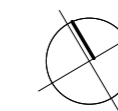
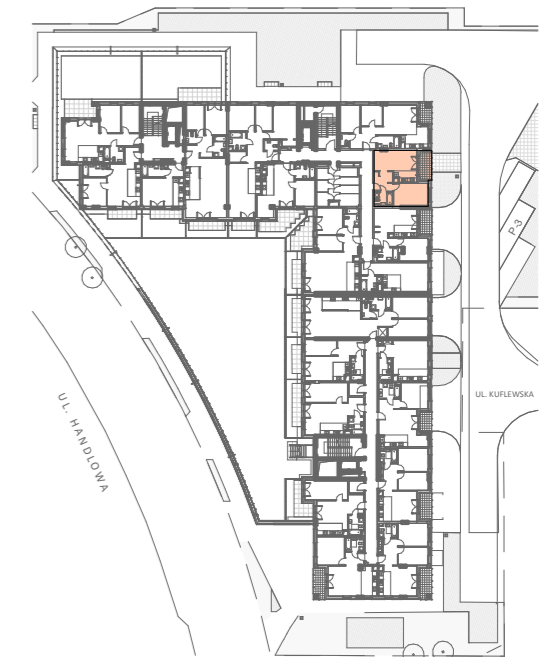
ROBOTNICZA SPÓŁDZIELNIA MIESZKANIOWA "PRAGA"
 UL. BIAŁOSTOCKA 11, 03-748 WARSZAWA
 tel.: (+48) 22 517 20 02
 (+48) 22 517 20 08
 www.rsmpraga.pl
 mieszkania@rsmpraga.pl



Legenda:

-  ściany działowe nadające się do demontażu
-  ściany ostonowe, międzylokalowe i kominy - nie można demontować
-  ściany żelbetowe konstrukcyjne

SCHEMAT:



Typ mieszkania: I_1

Nr lokalu: 34
 Piętro: 1 Kondygnacja: 2
 Liczba pokoi: 2

ŁAZIENKA	4,18 m ²
PRZEDPOKÓJ	6,23 m ²
POK. DZIENNY+ANEKS	19,33 m ²
SYPIALNIA	13,73 m ²

POWIERZCHNIA LOKALU 43,47 m²

POW. ŚCIAN NADAJĄCYCH SIĘ DO DEMONTAŻU 1,57 m²

LOGGIA 5,61 m²

DATA:

maj 2021 r.

PROJEKTANT:

Uwagi:

1. Wszystkie wymiary i powierzchnie podano na podstawie projektu wykonawczego, ściany w stanie wykończonym, przyjęto tynk grubości 1,5 cm.
2. Mogą wystąpić nieznaczne różnice w zrealizowanym budynku. Rzeczywista powierzchnia lokalu zostanie skorygowana obmiarem powykonawczym.
3. Powierzchnia pomieszczeń podana jest wg normy PN-ISO 9836
4. Gniazda wtykowe w kuchni i łazience zainstalowane są na wysokości 1,2 m od podłogi.