

# BUDYNEK MIESZKALNY WIELORODZINNY PRZY UL. KUFLEWSKIEJ 6

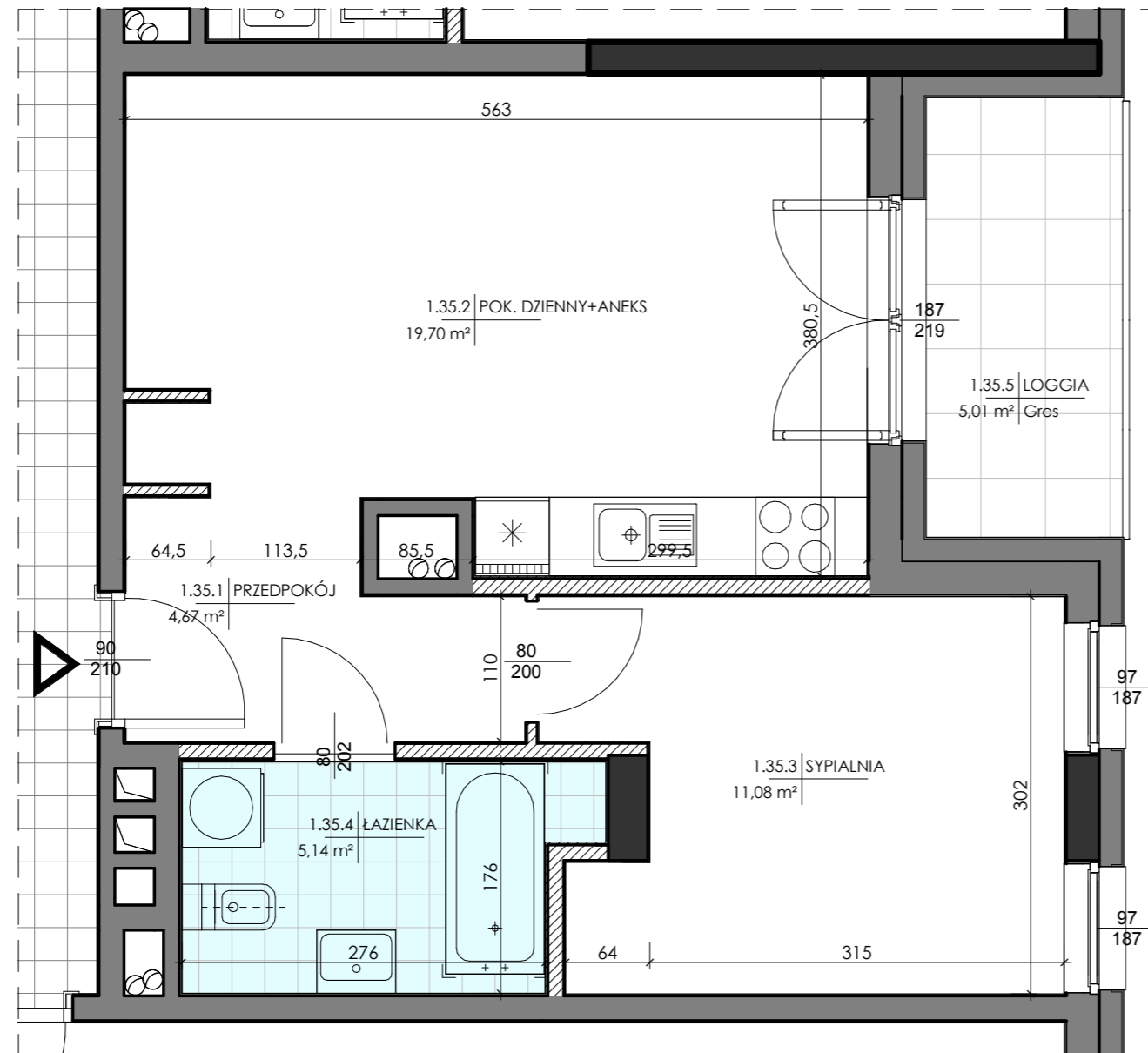
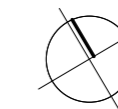
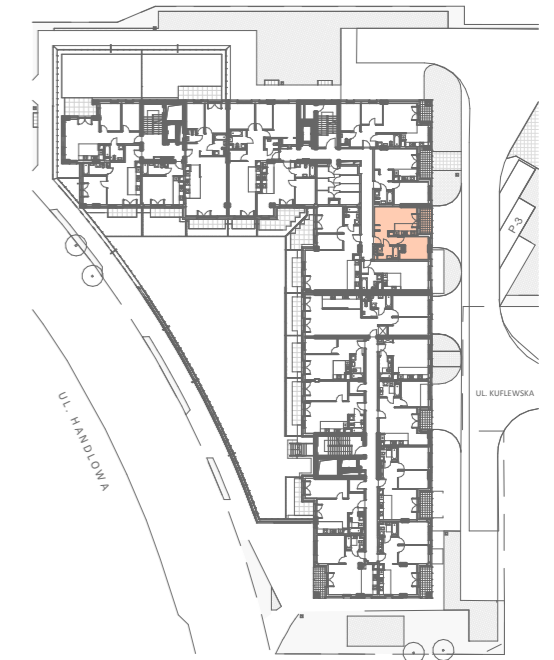
Z GARAŻEM PODZIEMNYM I USŁUGAMI WRAZ Z NIEZBĘDĄ INFRASTRUKTURĄ

INWESTOR:

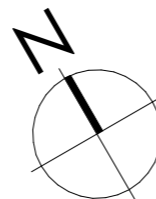
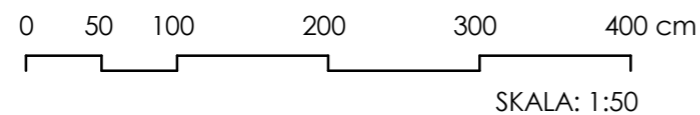


ROBOTNICZA SPÓŁDZIELNIA MIESZKANIOWA "PRAGA"  
 UL. BIAŁOSTOCKA 11, 03-748 WARSZAWA  
 tel.: (+48) 22 517 20 02  
 (+48) 22 517 20 08  
 www.rsmpraga.pl  
 mieszkania@rsmpraga.pl

SCHEMAT:



- Legenda:
- ściany działowe nadające się do demontażu
  - ściany ostonowe, międzylokalowe i kominy - nie można demontować
  - ściany żelbetowe konstrukcyjne



## Typ mieszkania: J\_1

Nr lokalu: 35  
 Piętro: 1 Kondygnacja: 2  
 Liczba pokoi: 2

PRZEDPOKÓJ	4,67 m <sup>2</sup>
POK. DZIENNY+ANEKS	19,70 m <sup>2</sup>
SYPIALNIA	11,08 m <sup>2</sup>
ŁAZIENKA	5,14 m <sup>2</sup>
<b>POWIERZCHNIA LOKALU</b>	<b>40,59 m<sup>2</sup></b>
POW. ŚCIAN NADAJĄCYCH SIĘ DO DEMONTAŻU	1,49 m <sup>2</sup>
LOGGIA	5,01 m <sup>2</sup>

**Uwagi:**

1. Wszystkie wymiary i powierzchnie podano na podstawie projektu wykonawczego, ściany w stanie wykończonym, przyjęto tynk grubości 1,5 cm.
2. Mogą wystąpić nieznaczne różnice w zrealizowanym budynku. Rzeczywista powierzchnia lokalu zostanie skorygowana obmiarem powykonawczym.
3. Powierzchnia pomieszczeń podana jest wg normy PN-ISO 9836
4. Gniazda wtykowe w kuchni i łazience zainstalowane są na wysokości 1,2 m od podłogi.

DATA:

maj 2021 r.

PROJEKTANT: