

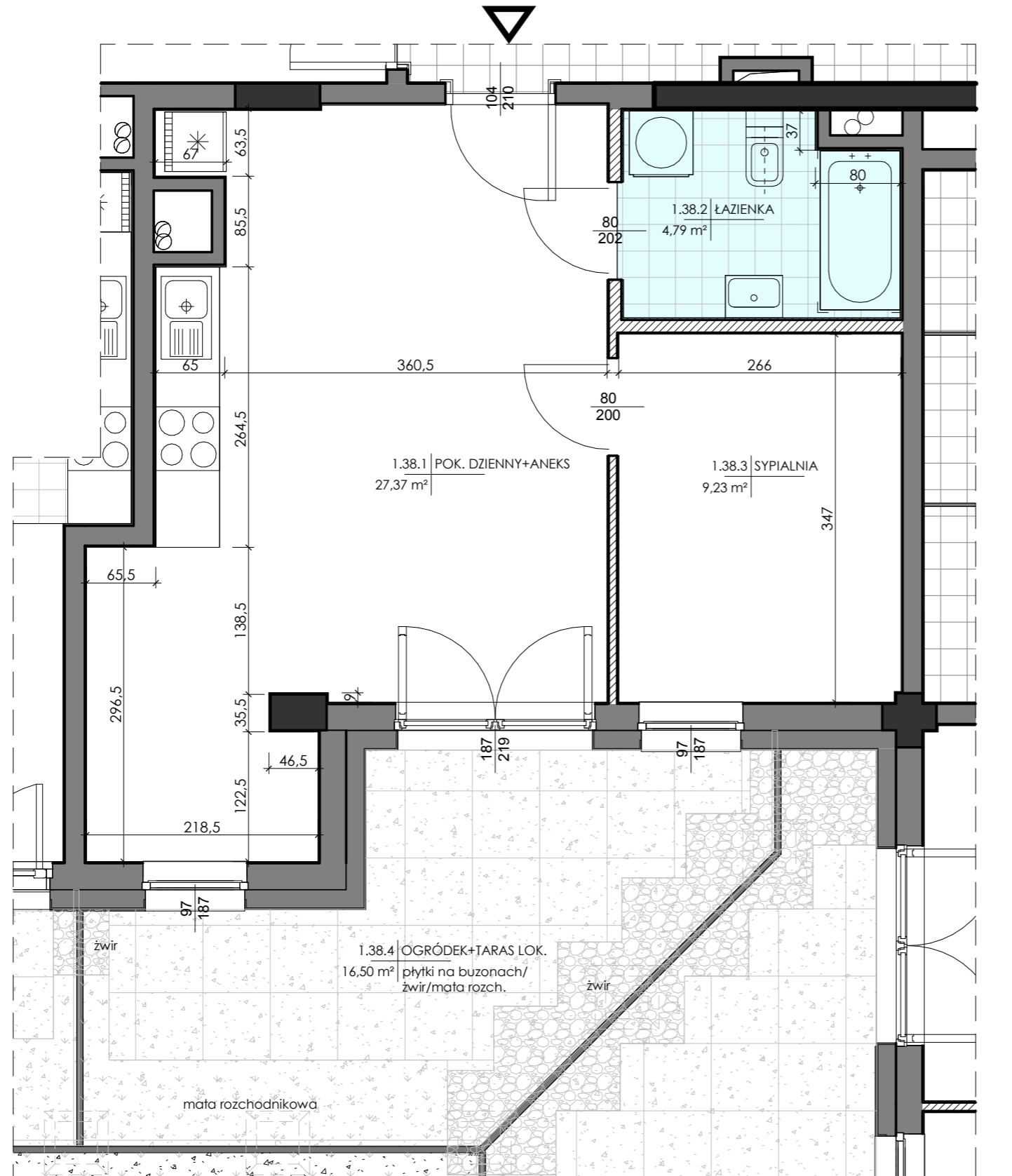
BUDYNEK MIESZKALNY WIELORODZINNY PRZY UL. KUFLEWSKIEJ 6




Z GARAŻEM PODZIEMNYM I USŁUGAMI WRAZ Z NIEZBĘDĄ INFRASTRUKTURĄ

INWESTOR:

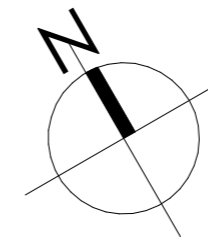
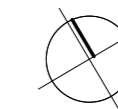
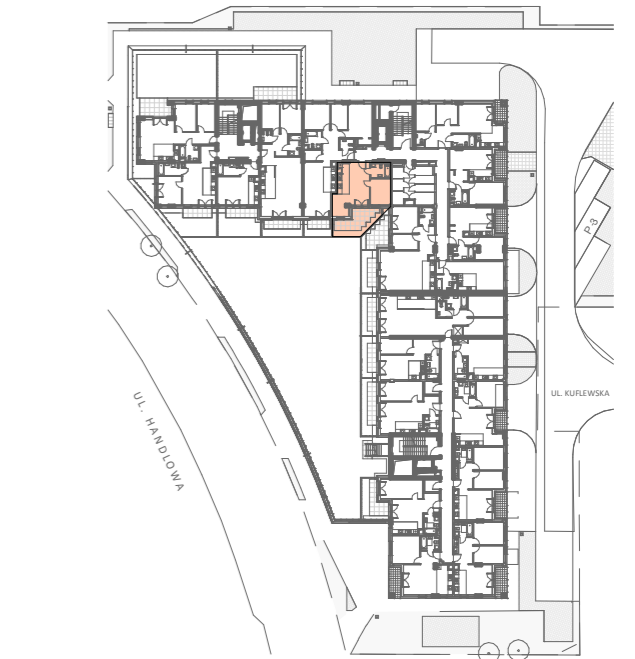


ROBOTNICZA SPÓŁDZIELNIA MIESZKANIOWA "PRAGA"
 UL. BIAŁOSTOCKA 11, 03-748 WARSZAWA
 tel.: (+48) 22 517 20 02
 (+48) 22 517 20 08
 www.rsmpraga.pl
 mieszkania@rsmpraga.pl



- Legenda:**
-  ściany działowe nadające się do demontażu
 -  ściany ostonowe, międzylokalowe i kominy - nie można demontować
 -  ściany żelbetowe konstrukcyjne

SCHEMAT:



SKALA: 1:50

Typ mieszkania: X_1

Nr lokalu: 38
 Piętro: 1 Kondygnacja: 2
 Liczba pokoi: 2

ŁAZIENKA	4,79 m ²
POK. DZIENNY+ANEKS	27,37 m ²
SYPIALNIA	9,23 m ²

POWIERZCHNIA LOKALU 41,39 m²
 POW. ŚCIAN NADAJĄCYCH SIĘ DO DEMONTAŻU 1,12 m²

OGRÓDEK+TARAS LOK. 16,50 m²

Uwagi:

1. Wszystkie wymiary i powierzchnie podano na podstawie projektu wykonawczego, ściany w stanie wykończonym, przyjęto tynk grubości 1,5 cm.
2. Mogą wystąpić nieznaczne różnice w zrealizowanym budynku. Rzeczywista powierzchnia lokalu zostanie skorygowana obmiarem powykonawczym.
3. Powierzchnia pomieszczeń podana jest wg normy PN-ISO 9836
4. Gniazda wtykowe w kuchni i łazienkach zainstalowane są na wysokości 1,2 m od podłogi.

DATA:

maj 2021 r.

PROJEKTANT: