

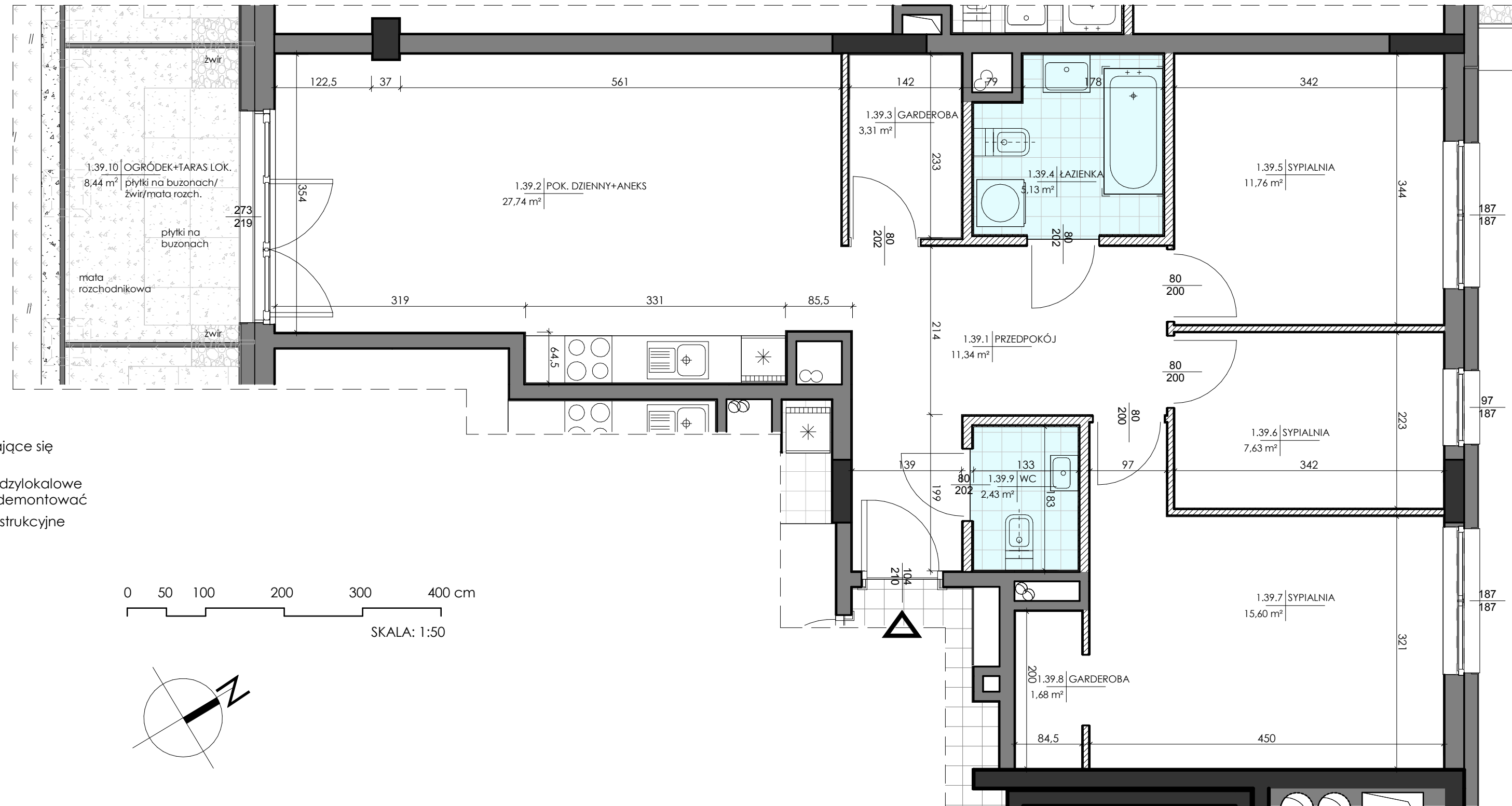
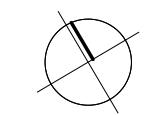
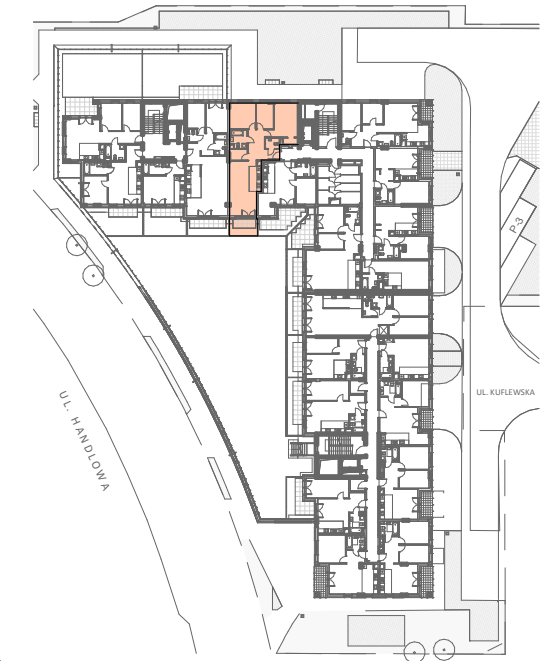
# BUDYNEK MIESZKALNY WIELORODZINNY PRZY UL. KUFLEWSKIEJ 6 Z GARAŻEM PODZIEMNYM I USŁUGAMI WRAZ Z NIEZBĘDNĄ INFRASTRUKTURĄ

INWESTOR:

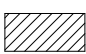




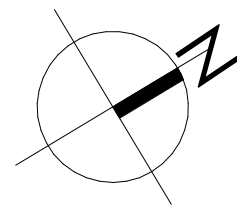
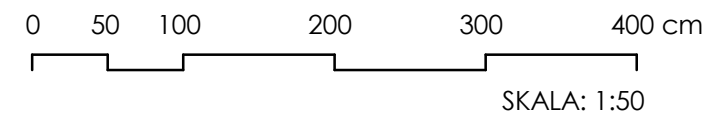
ROBOTNICZA SPÓŁDZIELNIA MIESZKANIOWA "PRAGA"  
UL. BIAŁOSTOCKA 11, 03-748 WARSZAWA  
tel.: (+48) 22 517 20 02  
(+48) 22 517 20 08  
www.rsmpraga.pl  
mieszkania@rsmpraga.pl

SCHEMAT:



## Legenda:

-  ściany działowe nadające się do demontażu
-  ściany ostonowe, międzylokalowe i kominy - nie można demontować
-  ściany żelbetowe konstrukcyjne



## Typ mieszkania: Y\_1

Nr lokalu: 39  
Piętro: 1 Kondygnacja: 2  
Liczba pokoi: 4

ŁAZIENKA	5,13 m <sup>2</sup>
WC	2,43 m <sup>2</sup>
SYPIALNIA	15,60 m <sup>2</sup>
SYPIALNIA	11,76 m <sup>2</sup>
GARDEROBA	3,31 m <sup>2</sup>
SYPIALNIA	7,63 m <sup>2</sup>
POK. DZIENNY+ANEKS	27,74 m <sup>2</sup>
PRZEDPOKÓJ	11,34 m <sup>2</sup>
GARDEROBA	1,68 m <sup>2</sup>

**POWIERZCHNIA LOKALU** 86,62 m<sup>2</sup>

POW. ŚCIAN NADAJĄCYCH SIĘ DO DEMONTAŻU 3,77 m<sup>2</sup>

OGRÓDEK+TARAS LOK. 8,44 m<sup>2</sup>

### Uwagi:

1. Wszystkie wymiary i powierzchnie podano na podstawie projektu wykonawczego, ściany w stanie wykończonym, przyjęto tynk grubości 1,5 cm.
2. Mogą wystąpić nieznaczne różnice w zrealizowanym budynku. Rzeczywista powierzchnia lokalu zostanie skorygowana obmiarem powykonawczym.
3. Powierzchnia pomieszczeń podana jest wg normy PN-ISO 9836
4. Gniazda wtykowe w kuchni i łazience zainstalowane są na wysokości 1,2 m od podłogi.

DATA:

maj 2021 r.

PROJEKTANT: