

# BUDYNEK MIESZKALNY WIELORODZINNY PRZY UL. KUFLEWSKIEJ 6

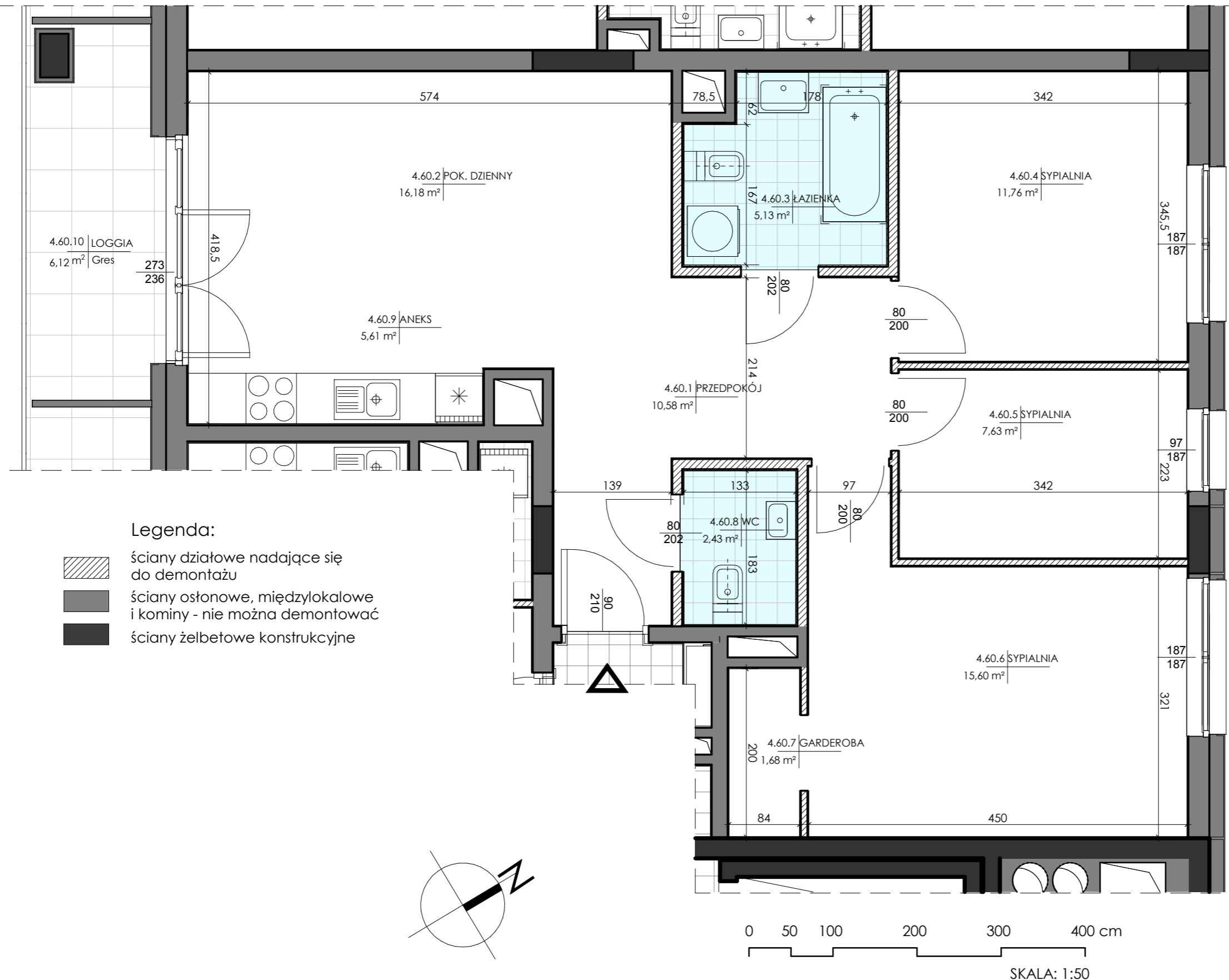
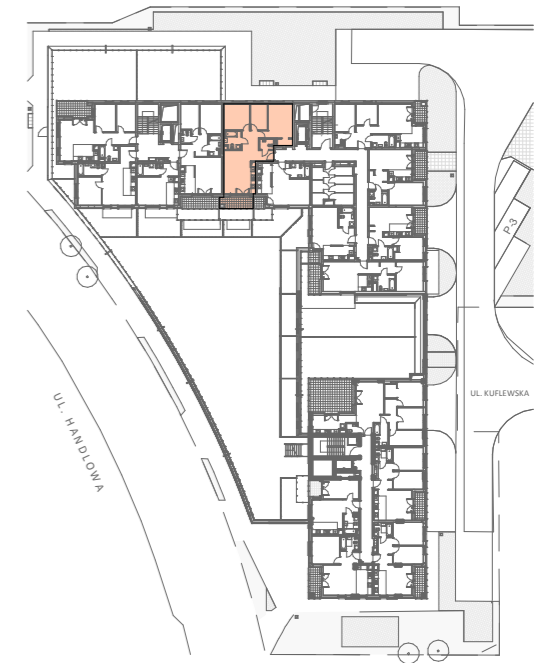
## Z GARAŻEM PODZIEMNYM I USŁUGAMI WRAZ Z NIEZBĘDĄĄ INFRASTRUKTURĄ

INWESTOR:






ROBOTNICZA SPÓŁDZIELNIA MIESZKANIOWA "PRAGA"  
 UL. BIAŁOSTOCKA 11, 03-748 WARSZAWA  
 tel.: (+48) 22 517 20 02  
 (+48) 22 517 20 08  
 www.rsmpraga.pl  
 mieszkania@rsmpraga.pl

SCHEMAT:



### Legenda:

-  ściany działowe nadające się do demontażu
-  ściany ostonowe, międzylokalowe i kominy - nie można demontować
-  ściany żelbetowe konstrukcyjne

## Typ mieszkania: E\_4

Nr lokalu: 60  
 Piętro: 4 Kondygnacja: 5  
 Liczba pokoi: 4

SYPIALNIA	11,76 m <sup>2</sup>
SYPIALNIA	7,63 m <sup>2</sup>
SYPIALNIA	15,60 m <sup>2</sup>
GARDEROBA	1,68 m <sup>2</sup>
WC	2,43 m <sup>2</sup>
ŁAZIENKA	5,13 m <sup>2</sup>
PRZEDPOKÓJ	10,58 m <sup>2</sup>
POK. DZIENNY+ANEKS	21,79 m <sup>2</sup>
<b>POWIERZCHNIA LOKALU</b>	<b>76,60 m<sup>2</sup></b>
POW. ŚCIAN NADAJĄCYCH SIĘ DO DEMONTAŻU	3,33 m <sup>2</sup>
LOGGIA	6,12 m <sup>2</sup>

### Uwagi:

1. Wszystkie wymiary i powierzchnie podano na podstawie projektu wykonawczego, ściany w stanie wykończonym, przyjęto tynk grubości 1,5 cm.
2. Mogą wystąpić nieznaczne różnice w zrealizowanym budynku. Rzeczywista powierzchnia lokalu zostanie skorygowana obmiarem powykonawczym.
3. Powierzchnia pomieszczeń podana jest wg normy PN-ISO 9836
4. Gniazda wtykowe w kuchni i łazience zainstalowane są na wysokości 1,2 m od podłogi.

DATA:

maj 2021 r.

PROJEKTANT: