

BUDYNEK MIESZKALNY WIELORODZINNY PRZY UL. KUFLEWSKIEJ 6

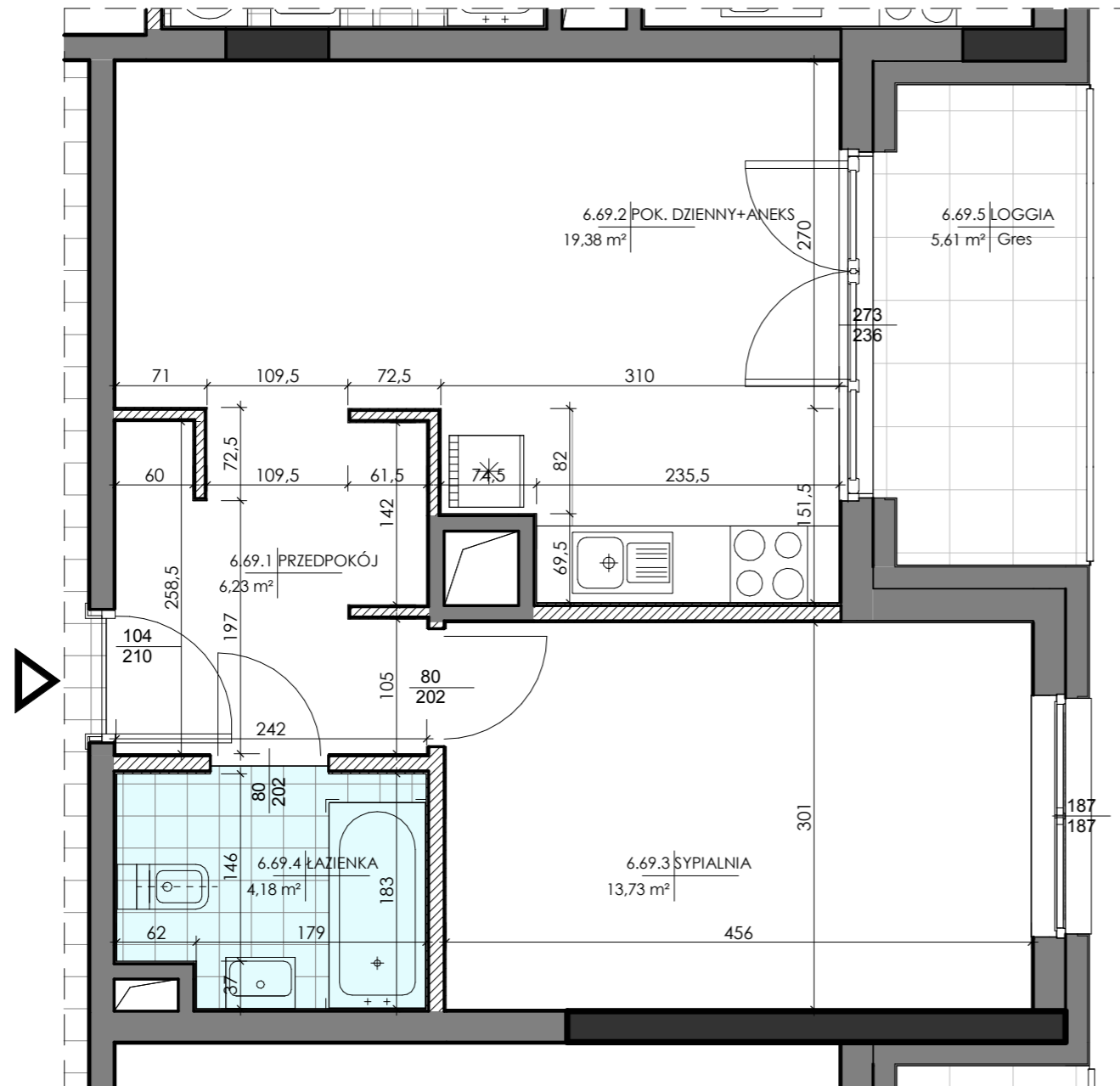
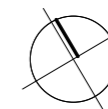
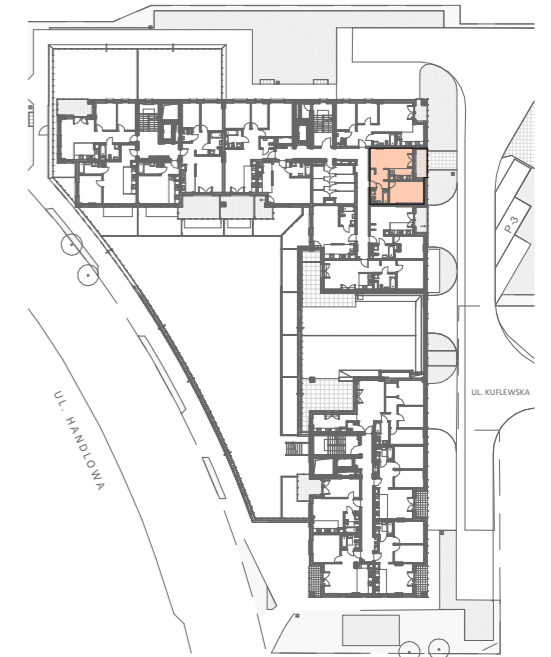
Z GARAŻEM PODZIEMNYM I USŁUGAMI WRAZ Z NIEZBĘDĄ INFRASTRUKTURĄ

INWESTOR:

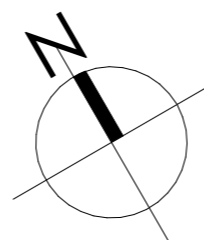
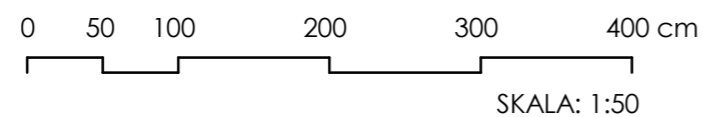


ROBOTNICZA SPÓŁDZIELNIA MIESZKANIOWA "PRAGA"
 UL. BIAŁOSTOCKA 11, 03-748 WARSZAWA
 tel.: (+48) 22 517 20 02
 (+48) 22 517 20 08
 www.rsmpraga.pl
 mieszkania@rsmpraga.pl

SCHEMAT:



- Legenda:
- ściany działowe nadające się do demontażu
 - ściany ostonowe, międzylokalowe i kominy - nie można demontować
 - ściany żelbetowe konstrukcyjne



Typ mieszkania: I_6

Nr lokalu: 69
 Piętro: 6 Kondygnacja: 7
 Liczba pokoi: 2

ŁAZIENKA	4,18 m ²
PRZEDPOKÓJ	6,23 m ²
POK. DZIENNY+ANEKS	19,38 m ²
SYPIALNIA	13,73 m ²
POWIERZCHNIA LOKALU	43,52 m²
POW. ŚCIAN NADAJĄCYCH SIĘ DO DEMONTAŻU	1,57 m ²

LOGGIA 5,61 m²

Uwagi:

1. Wszystkie wymiary i powierzchnie podano na podstawie projektu wykonawczego, ściany w stanie wykończonym, przyjęto tynk grubości 1,5 cm.
2. Mogą wystąpić nieznaczne różnice w zrealizowanym budynku. Rzeczywista powierzchnia lokalu zostanie skorygowana obmiarem powykonawczym.
3. Powierzchnia pomieszczeń podana jest wg normy PN-ISO 9836
4. Gniazda wtykowe w kuchni i łazience zainstalowane są na wysokości 1,2 m od podłogi.

DATA:

maj 2021 r.

PROJEKTANT: