

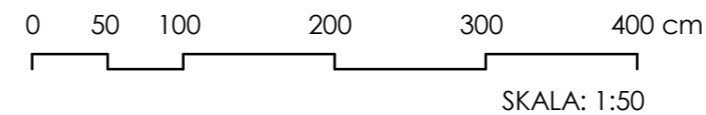
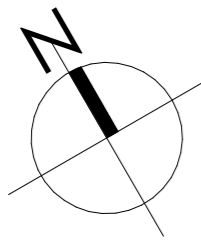
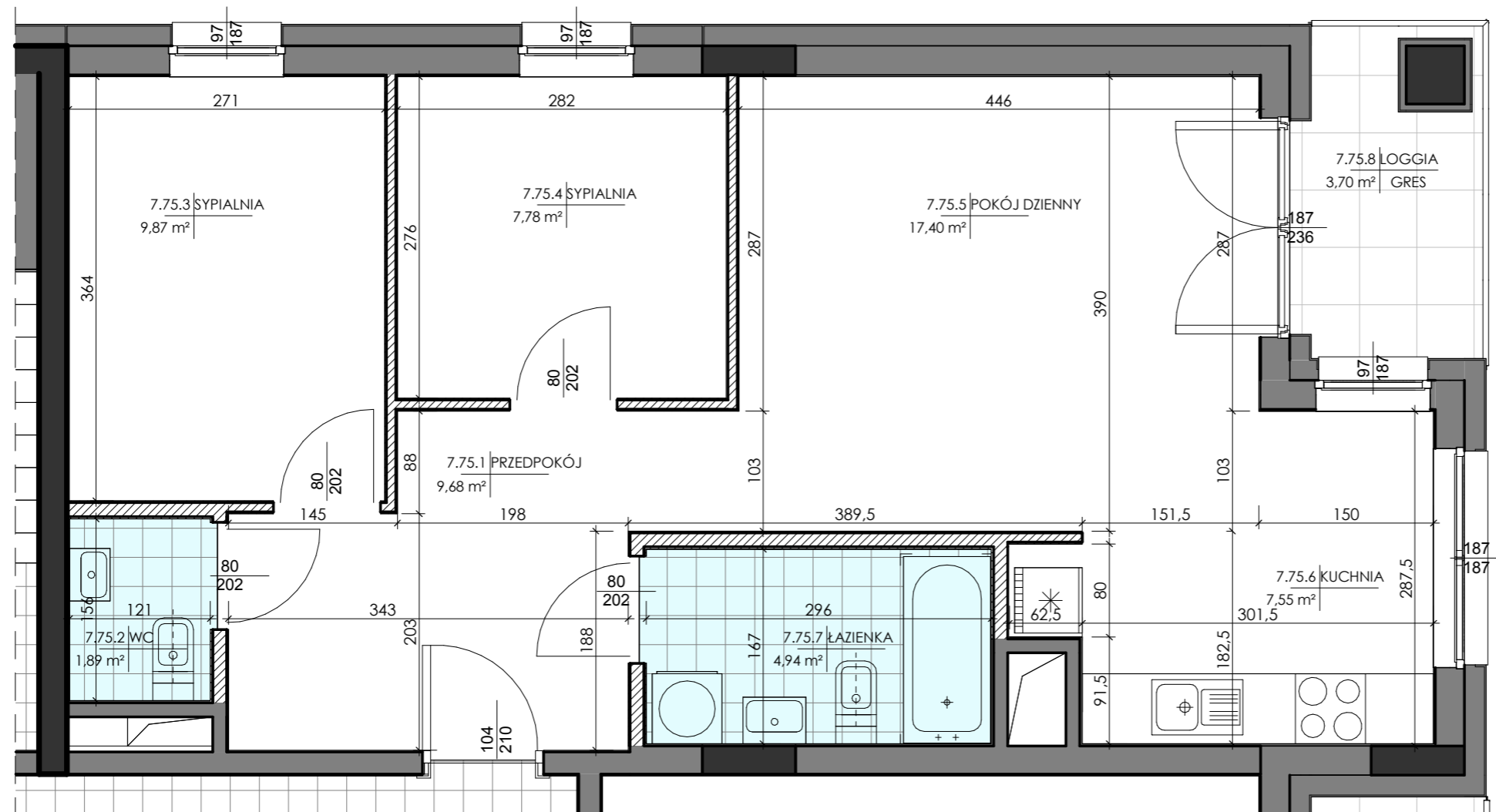
# BUDYNEK MIESZKALNY WIELORODZINNY PRZY UL. KUFLEWSKIEJ 6

## Z GARAŻEM PODZIEMNYM I USŁUGAMI WRAZ Z NIEZBĘDĄ INFRASTRUKTURĄ

INWESTOR:



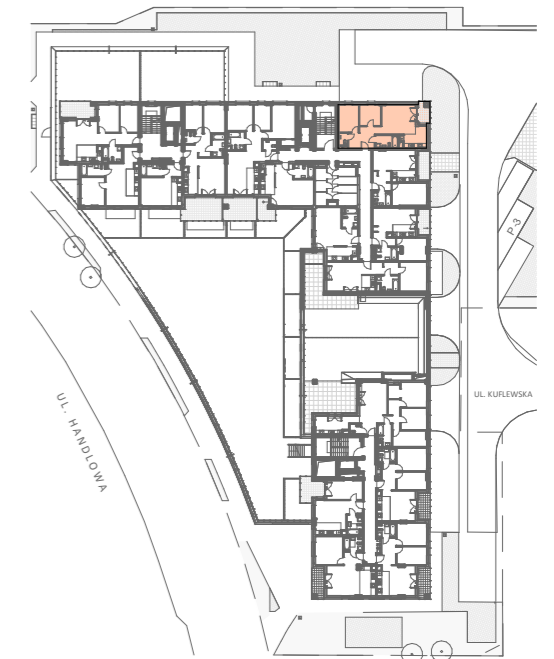
ROBOTNICZA SPÓŁDZIELNIA MIESZKANIOWA "PRAGA"  
 UL. BIAŁOSTOCKA 11, 03-748 WARSZAWA  
 tel.: (+48) 22 517 20 02  
 (+48) 22 517 20 08  
 www.rsmpraga.pl  
 mieszkania@rsmpraga.pl



### Legenda:

- ściany działowe nadające się do demontażu
- ściany ostonowe, międzylokalowe i kominy - nie można demontować
- ściany żelbetowe konstrukcyjne

SCHEMAT:



## Typ mieszkania: F\_7

Nr lokalu: 75  
 Piętro: 7 Kondygnacja: 8  
 Liczba pokoi: 3

PRZEDPOKÓJ	9,68 m <sup>2</sup>
WC	1,89 m <sup>2</sup>
SYPIALNIA	7,78 m <sup>2</sup>
ŁAZIENKA	4,94 m <sup>2</sup>
POKÓJ DZIENNY	17,40 m <sup>2</sup>
KUCHNIA	7,55 m <sup>2</sup>
SYPIALNIA	9,87 m <sup>2</sup>
<b>POWIERZCHNIA LOKALU</b>	<b>59,11 m<sup>2</sup></b>
POW. ŚCIAN NADAJĄCYCH SIĘ DO DEMONTAŻU	2,59 m <sup>2</sup>
LOGGIA	3,70 m <sup>2</sup>

### Uwagi:

1. Wszystkie wymiary i powierzchnie podano na podstawie projektu wykonawczego, ściany w stanie wykończonym, przyjęto tynk grubości 1,5 cm.
2. Mogą wystąpić nieznaczne różnice w zrealizowanym budynku. Rzeczywista powierzchnia lokalu zostanie skorygowana obmiarem powykonawczym.
3. Powierzchnia pomieszczeń podana jest wg normy PN-ISO 9836
4. Gniazda wtykowe w kuchni i łazience zainstalowane są na wysokości 1,2 m od podłogi.

DATA:

maj 2021 r.

PROJEKTANT: