

# BUDYNEK MIESZKALNY WIELORODZINNY PRZY UL. KUFLEWSKIEJ 6

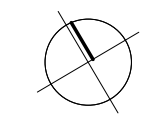
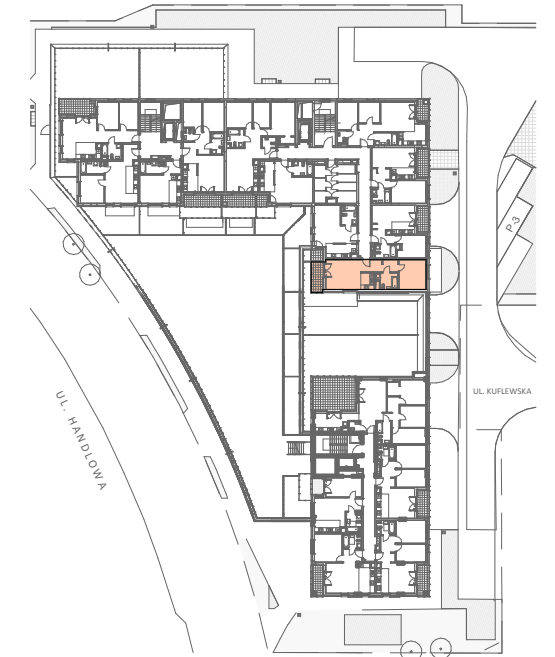
## Z GARAŻEM PODZIEMNYM I USŁUGAMI WRAZ Z NIEZBĘDĄ INFRASTRUKTURĄ

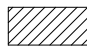


INWESTOR:

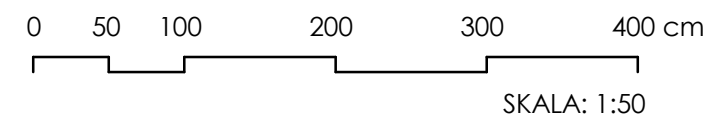
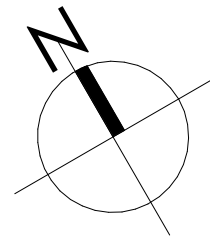
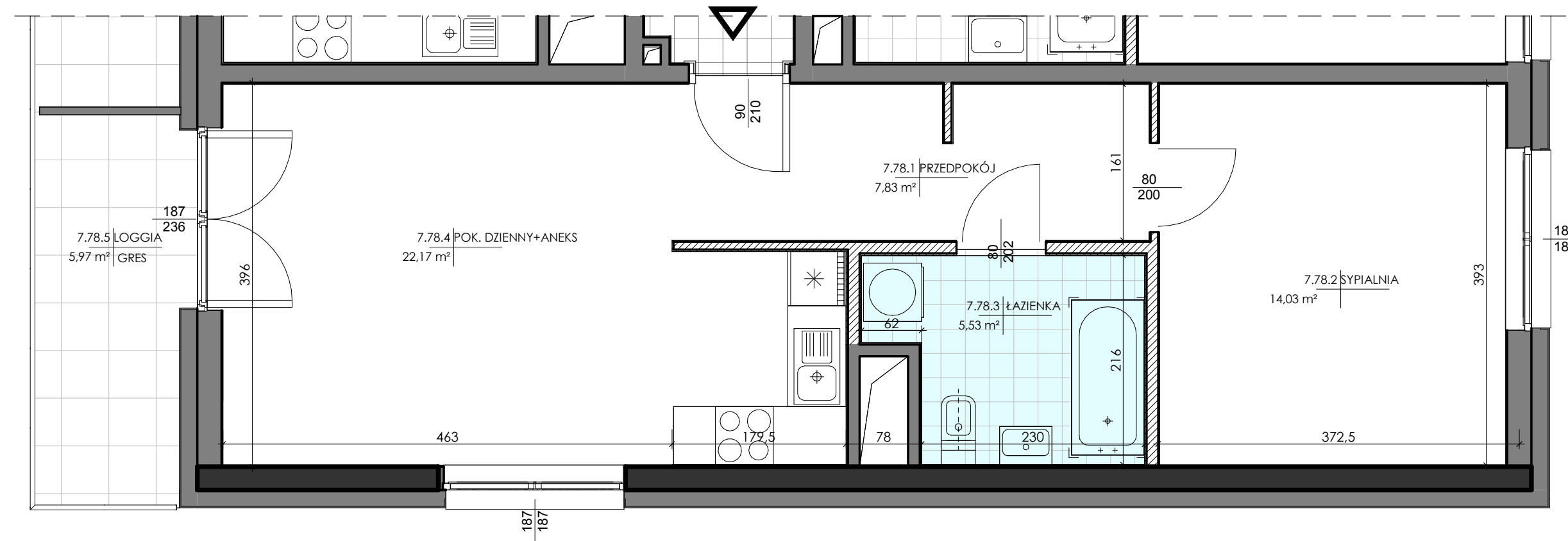


ROBOTNICZA SPÓŁDZIELNIA MIESZKANIOWA "PRAGA"  
 UL. BIAŁOSTOCKA 11, 03-748 WARSZAWA  
 tel.: (+48) 22 517 20 02  
 (+48) 22 517 20 08  
 www.rsmpraga.pl  
 mieszkania@rsmpraga.pl

SCHEMAT:



- Legenda:**
-  ściany działowe nadające się do demontażu
  -  ściany ostonowe, międzylokalowe i kominy - nie można demontować
  -  ściany żelbetowe konstrukcyjne



### Typ mieszkania: K\_7

Nr lokalu: 78  
 Piętro: 7 Kondygnacja: 8  
 Liczba pokoi: 2

ŁAZIENKA	5,53 m <sup>2</sup>
POK. DZIENNY+ANEKS	22,17 m <sup>2</sup>
PRZEDPOKÓJ	7,83 m <sup>2</sup>
SYPIALNIA	14,03 m <sup>2</sup>
<b>POWIERZCHNIA LOKALU</b>	<b>49,56 m<sup>2</sup></b>
POW. ŚCIAN NADAJĄCYCH SIĘ DO DEMONTAŻU	1,42 m <sup>2</sup>
LOGGIA	5,97 m <sup>2</sup>

**Uwagi:**

1. Wszystkie wymiary i powierzchnie podano na podstawie projektu wykonawczego, ściany w stanie wykończonym, przyjęto tynk grubości 1,5 cm.
2. Mogą wystąpić nieznaczne różnice w zrealizowanym budynku. Rzeczywista powierzchnia lokalu zostanie skorygowana obmiarem powykonawczym.
3. Powierzchnia pomieszczeń podana jest wg normy PN-ISO 9836
4. Gniazda wtykowe w kuchni i łazience zainstalowane są na wysokości 1,2 m od podłogi.

DATA:

maj 2021 r.

PROJEKTANT: