

BUDYNEK MIESZKALNY WIELORODZINNY PRZY UL. KUFLEWSKIEJ 6

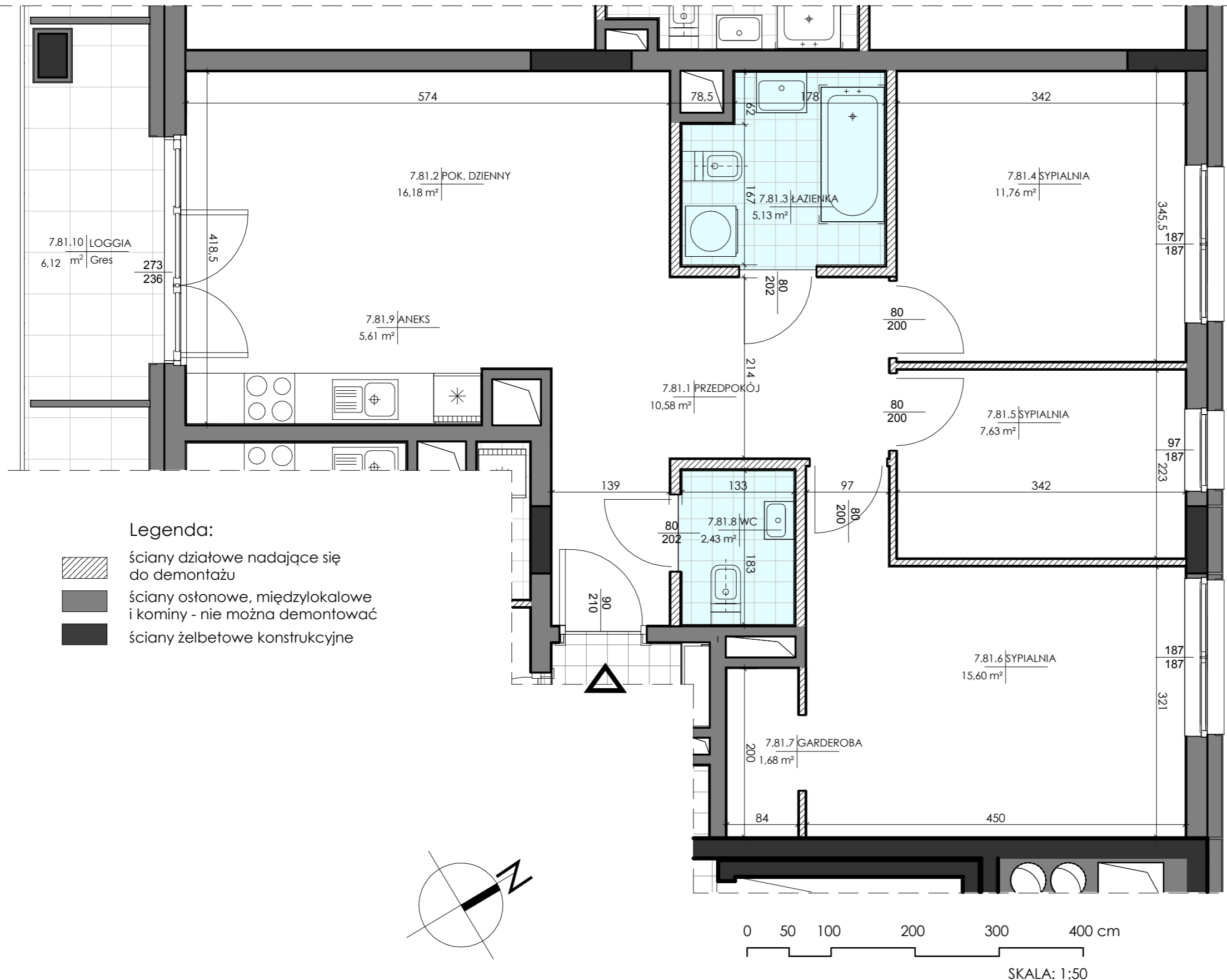
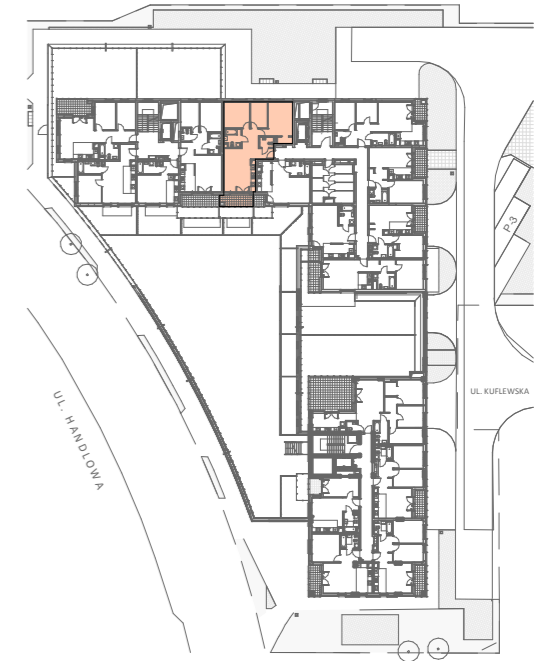
Z GARAŻEM PODZIEMNYM I USŁUGAMI WRAZ Z NIEZBĘDĄĄ INFRASTRUKTURĄ

INWESTOR:



ROBOTNICZA SPÓŁDZIELNIA MIESZKANIOWA "PRAGA"
 UL. BIAŁOSTOCKA 11, 03-748 WARSZAWA
 tel.: (+48) 22 517 20 02
 (+48) 22 517 20 08
 www.rsmpraga.pl
 mieszkania@rsmpraga.pl

SCHEMAT:



Typ mieszkania: E_7

Nr lokalu: 81
 Piętro: 7 Kondygnacja: 8
 Liczba pokoi: 4

SYPIALNIA	11,76 m ²
SYPIALNIA	7,63 m ²
SYPIALNIA	15,60 m ²
GARDEROBA	1,68 m ²
WC	2,43 m ²
ŁAZIENKA	5,13 m ²
PRZEDPOKÓJ	10,58 m ²
POK. DZIENNY+ANEKS	21,79 m ²
POWIERZCHNIA LOKALU	76,60 m²
POW. ŚCIAN NADAJĄCYCH SIĘ DO DEMONTAŻU	3,33 m ²
LOGGIA	6,12 m ²

- Uwagi:
 1. Wszystkie wymiary i powierzchnie podano na podstawie projektu wykonawczego, ściany w stanie wykończonym, przyjęto tynk grubości 1,5 cm.
 2. Mogą wystąpić nieznaczne różnice w zrealizowanym budynku. Rzeczywista powierzchnia lokalu zostanie skorygowana obmiarem powykonawczym.
 3. Powierzchnia pomieszczeń podana jest wg normy PN-ISO 9836
 4. Gniazda wtykowe w kuchni i łazienkach zainstalowane są na wysokości 1,2 m od podłogi.

DATA:
 maj 2021 r.

PROJEKTANT: