

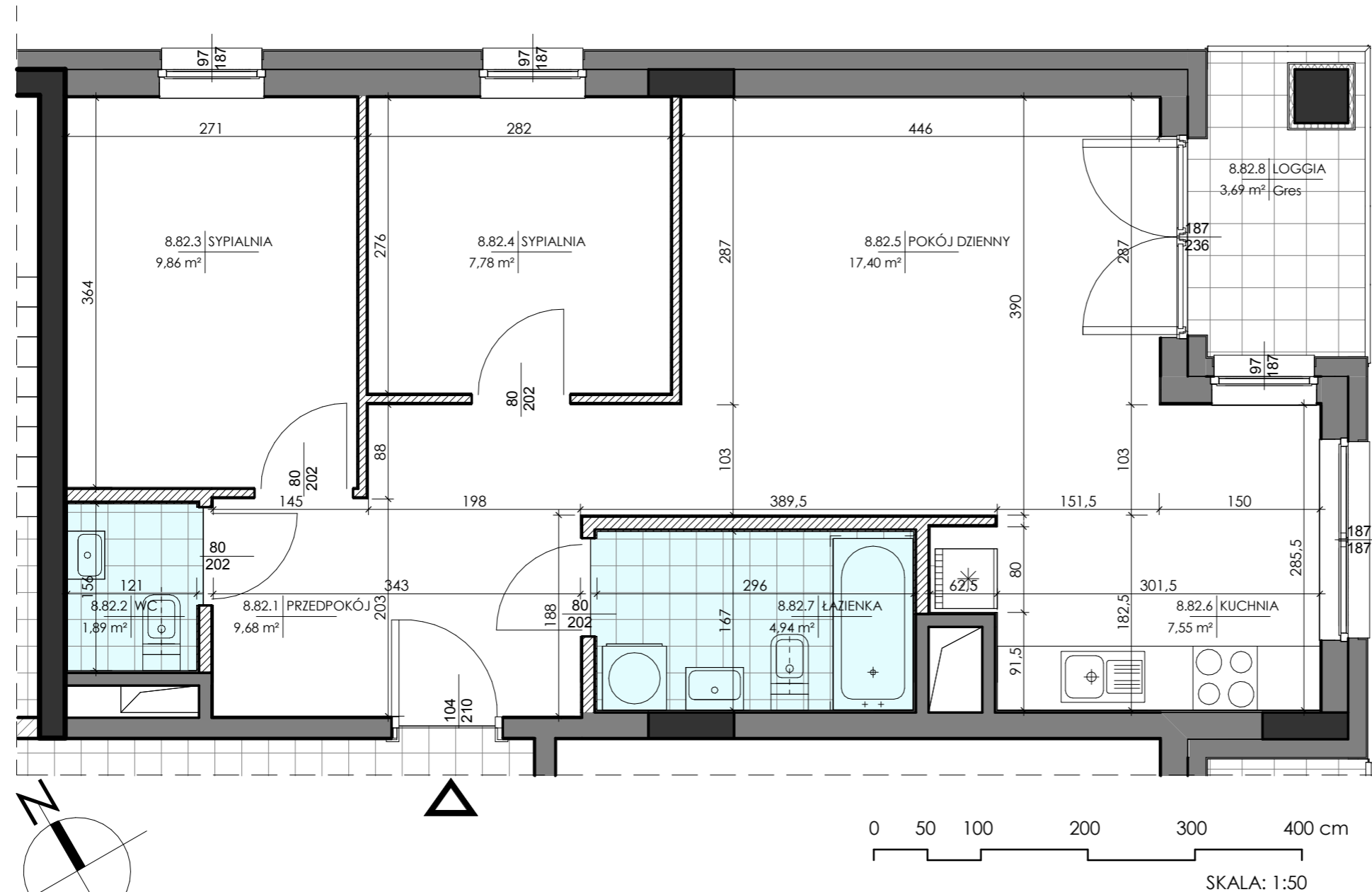
BUDYNEK MIESZKALNY WIELORODZINNY PRZY UL. KUFLEWSKIEJ 6

Z GARAŻEM PODZIEMNYM I USŁUGAMI WRAZ Z NIEZBĘDĄ INFRASTRUKTURĄ

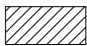


INWESTOR:



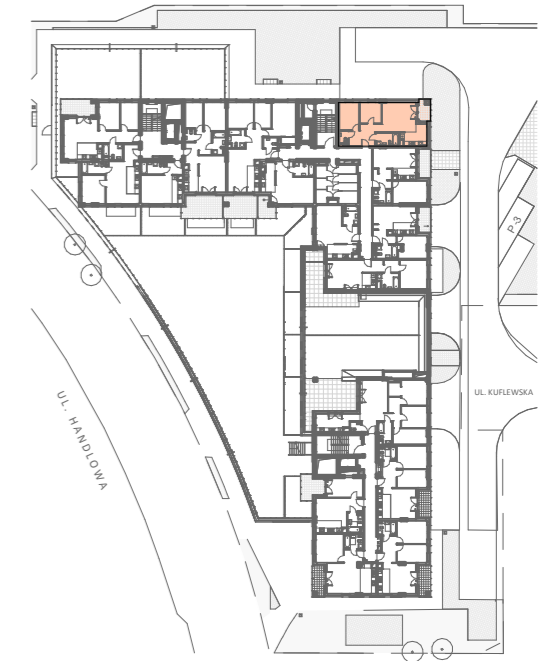
ROBOTNICZA SPÓŁDZIELNIA MIESZKANIOWA "PRAGA"
 UL. BIAŁOSTOCKA 11, 03-748 WARSZAWA
 tel.: (+48) 22 517 20 02
 (+48) 22 517 20 08
 www.rsmpraga.pl
 mieszkania@rsmpraga.pl



Legenda:

-  ściany działowe nadające się do demontażu
-  ściany osłonowe, międzylokalowe i kominy - nie można demontować
-  ściany żelbetowe konstrukcyjne

SCHEMAT:



Typ mieszkania: F_8

Nr lokalu: 82
 Piętro: 8 Kondygnacja: 9
Liczba pokoi: 3

PRZEDPOKÓJ	9,68 m ²
WC	1,89 m ²
SYPIALNIA	7,78 m ²
ŁAZIENKA	4,94 m ²
KUCHNIA	7,55 m ²
SYPIALNIA	9,86 m ²
POKÓJ DZIENNY	17,40 m ²
POWIERZCHNIA LOKALU	59,10 m²
POW. ŚCIAN NADAJĄCYCH SIĘ DO DEMONTAŻU	2,59 m ²
LOGGIA	3,69 m ²

Uwagi:

1. Wszystkie wymiary i powierzchnie podano na podstawie projektu wykonawczego, ściany w stanie wykończonym, przyjęto tynk grubości 1,5 cm.
2. Mogą wystąpić nieznaczne różnice w zrealizowanym budynku. Rzeczywista powierzchnia lokalu zostanie skorygowana obmiarem powykonawczym.
3. Powierzchnia pomieszczeń podana jest wg normy PN-ISO 9836
4. Gniazda wtykowe w kuchni i łazience zainstalowane są na wysokości 1,2 m od podłogi.

DATA:

maj 2021 r.

PROJEKTANT: