

BUDYNEK MIESZKALNY WIELORODZINNY PRZY UL. KUFLEWSKIEJ 6

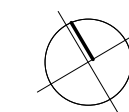
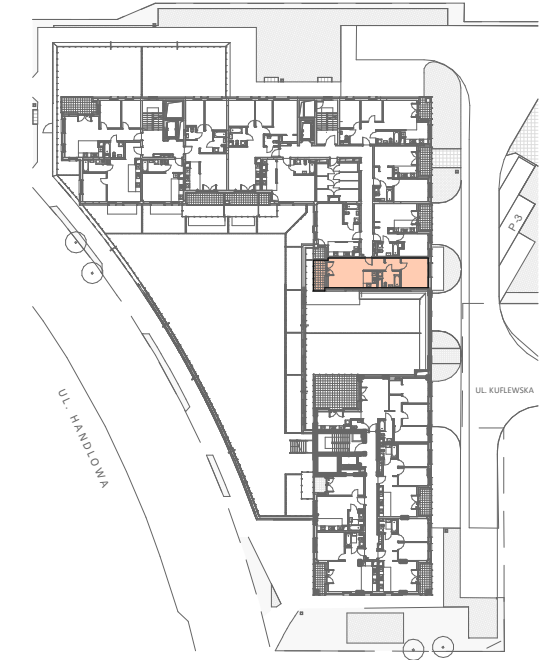
Z GARAŻEM PODZIEMNYM I USŁUGAMI WRAZ Z NIEZBĘDĄ INFRASTRUKTURĄ

INWESTOR:



ROBOTNICZA SPÓŁDZIELNIA MIESZKANIOWA "PRAGA"
 UL. BIAŁOSTOCKA 11, 03-748 WARSZAWA
 tel.: (+48) 22 517 20 02
 (+48) 22 517 20 08
 www.rsmpraga.pl
 mieszkania@rsmpraga.pl

SCHEMAT:



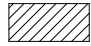


Typ mieszkania: K_8

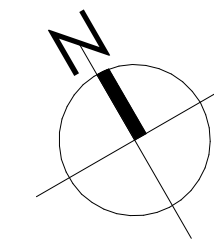
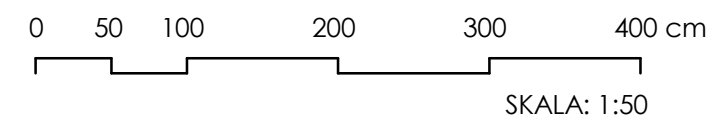
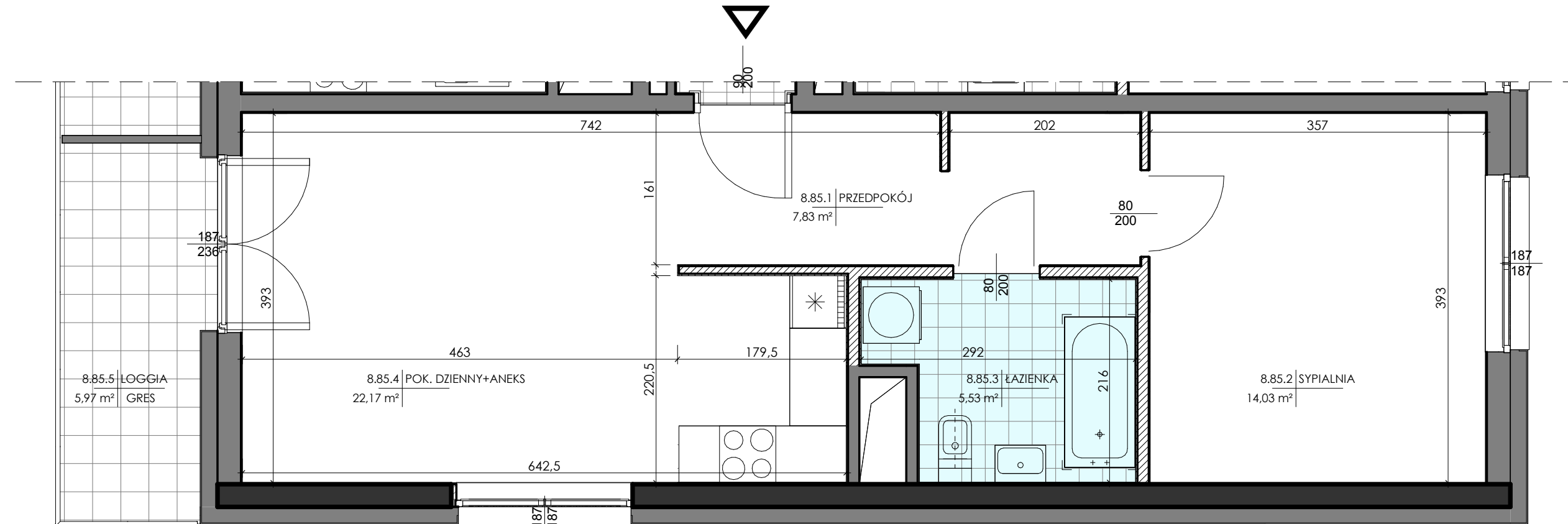
Nr lokalu: 85
 Piętro: 8 Kondygnacja: 9
Liczba pokoi: 2

ŁAZIENKA	5,53 m ²
POK. DZIENNY+ANEKS	22,17 m ²
SYPIALNIA	14,03 m ²
PRZEDPOKÓJ	7,83 m ²

POWIERZCHNIA LOKALU	49,56 m²
POW. ŚCIAN NADAJĄCYCH SIĘ DO DEMONTAŻU	1,42 m ²

LOGGIA	5,97 m ²
--------	---------------------

- Legenda:**
-  ściany działowe nadające się do demontażu
 -  ściany ostonowe, międzylokalowe i kominy - nie można demontować
 -  ściany żelbetowe konstrukcyjne



Uwagi:

1. Wszystkie wymiary i powierzchnie podano na podstawie projektu wykonawczego, ściany w stanie wykończonym, przyjęto tynk grubości 1,5 cm.
2. Mogą wystąpić nieznaczne różnice w zrealizowanym budynku. Rzeczywista powierzchnia lokalu zostanie skorygowana obmiarem powykonawczym.
3. Powierzchnia pomieszczeń podana jest wg normy PN-ISO 9836
4. Gniazda wtykowe w kuchni i łazience zainstalowane są na wysokości 1,2 m od podłogi.

DATA:

maj 2021 r.

PROJEKTANT: