

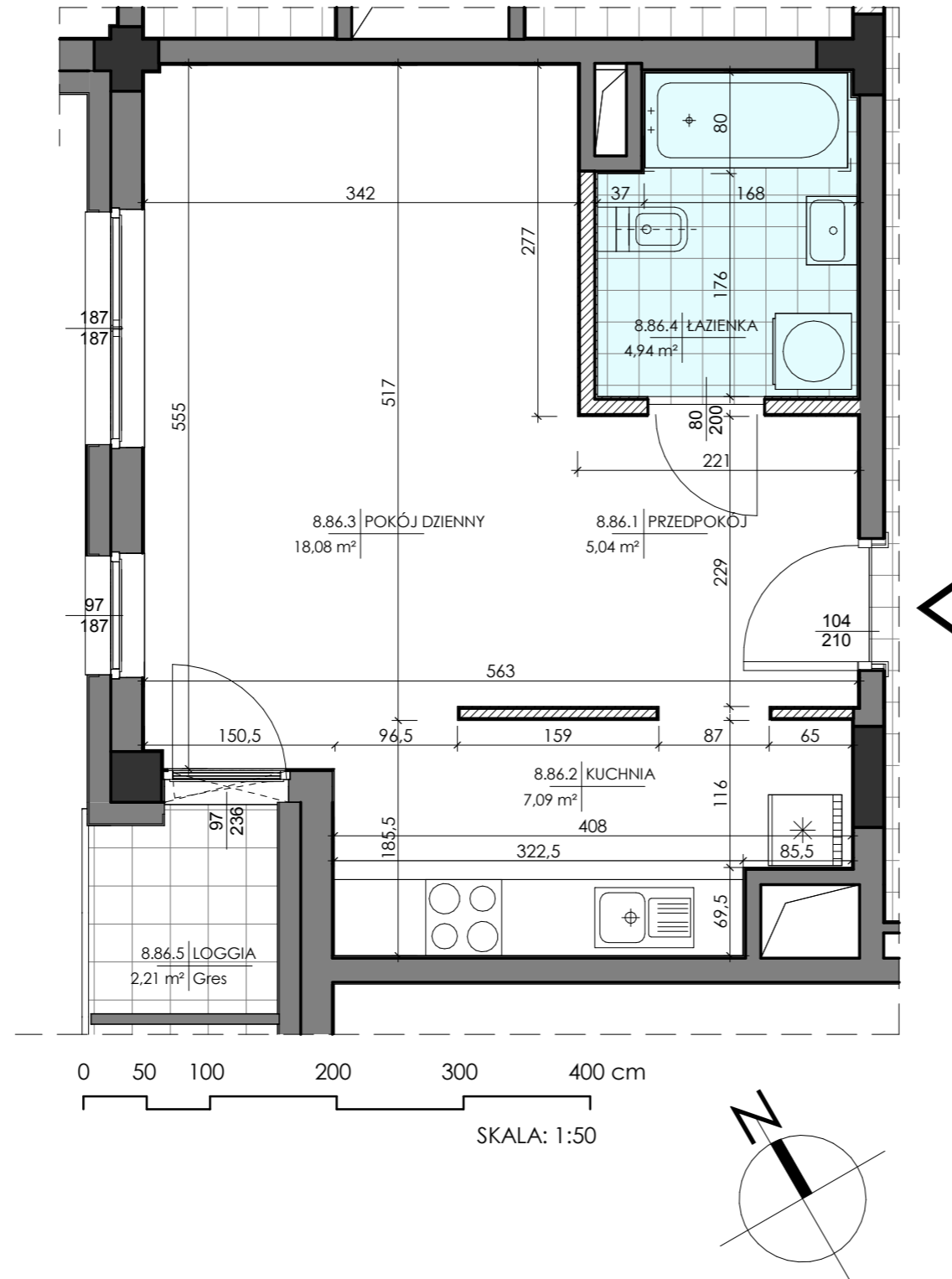
BUDYNEK MIESZKALNY WIELORODZINNY PRZY UL. KUFLEWSKIEJ 6




Z GARAŻEM PODZIEMNYM I USŁUGAMI WRAZ Z NIEZBĘDĄĄ INFRASTRUKTURĄ

INWESTOR:

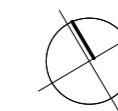
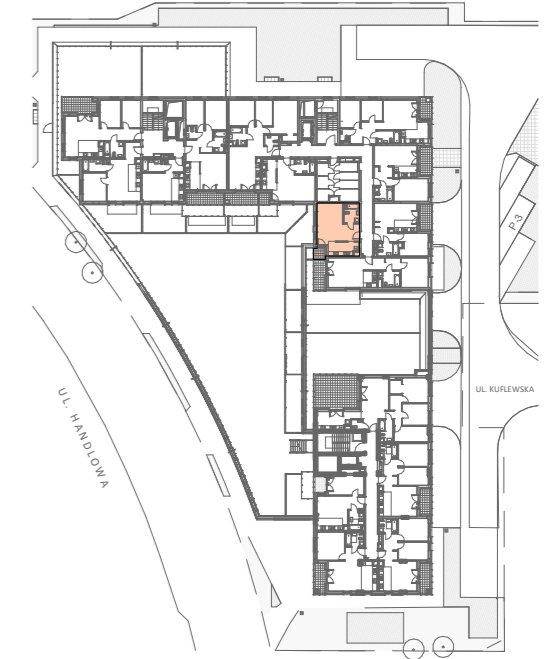


ROBOTNICZA SPÓŁDZIELNIA MIESZKANIOWA "PRAGA"
 UL. BIAŁOSTOCKA 11, 03-748 WARSZAWA
 tel.: (+48) 22 517 20 02
 (+48) 22 517 20 08
 www.rsmpraga.pl
 mieszkania@rsmpraga.pl



- Legenda:**
-  ściany działowe nadające się do demontażu
 -  ściany ostonowe, międzylokalowe i kominy - nie można demontować
 -  ściany żelbetowe konstrukcyjne

SCHEMAT:



Typ mieszkania: H_8

Nr lokalu: 86
 Piętro: 8 Kondygnacja: 9
 Liczba pokoi: 1

ŁAZIENKA	4,94 m ²
PRZEDPOKÓJ	5,04 m ²
POKÓJ DZIENNY	18,08 m ²
KUCHNIA	7,09 m ²
POWIERZCHNIA LOKALU	35,15 m²
POW. ŚCIAN NADAJĄCYCH SIĘ DO DEMONTAŻU	0,90 m ²
LOGGIA	2,21 m ²

Uwagi:

1. Wszystkie wymiary i powierzchnie podano na podstawie projektu wykonawczego, ściany w stanie wykończonym, przyjęto tynk grubości 1,5 cm.
2. Mogą wystąpić nieznaczne różnice w zrealizowanym budynku. Rzeczywista powierzchnia lokalu zostanie skorygowana obmiarem powykonawczym.
3. Powierzchnia pomieszczeń podana jest wg normy PN-ISO 9836
4. Gniazda wtykowe w kuchni i łazience zainstalowane są na wysokości 1,2 m od podłogi.

DATA:

maj 2021 r.

PROJEKTANT: