

# BUDYNEK MIESZKALNY WIELORODZINNY PRZY UL. KUFLEWSKIEJ 6

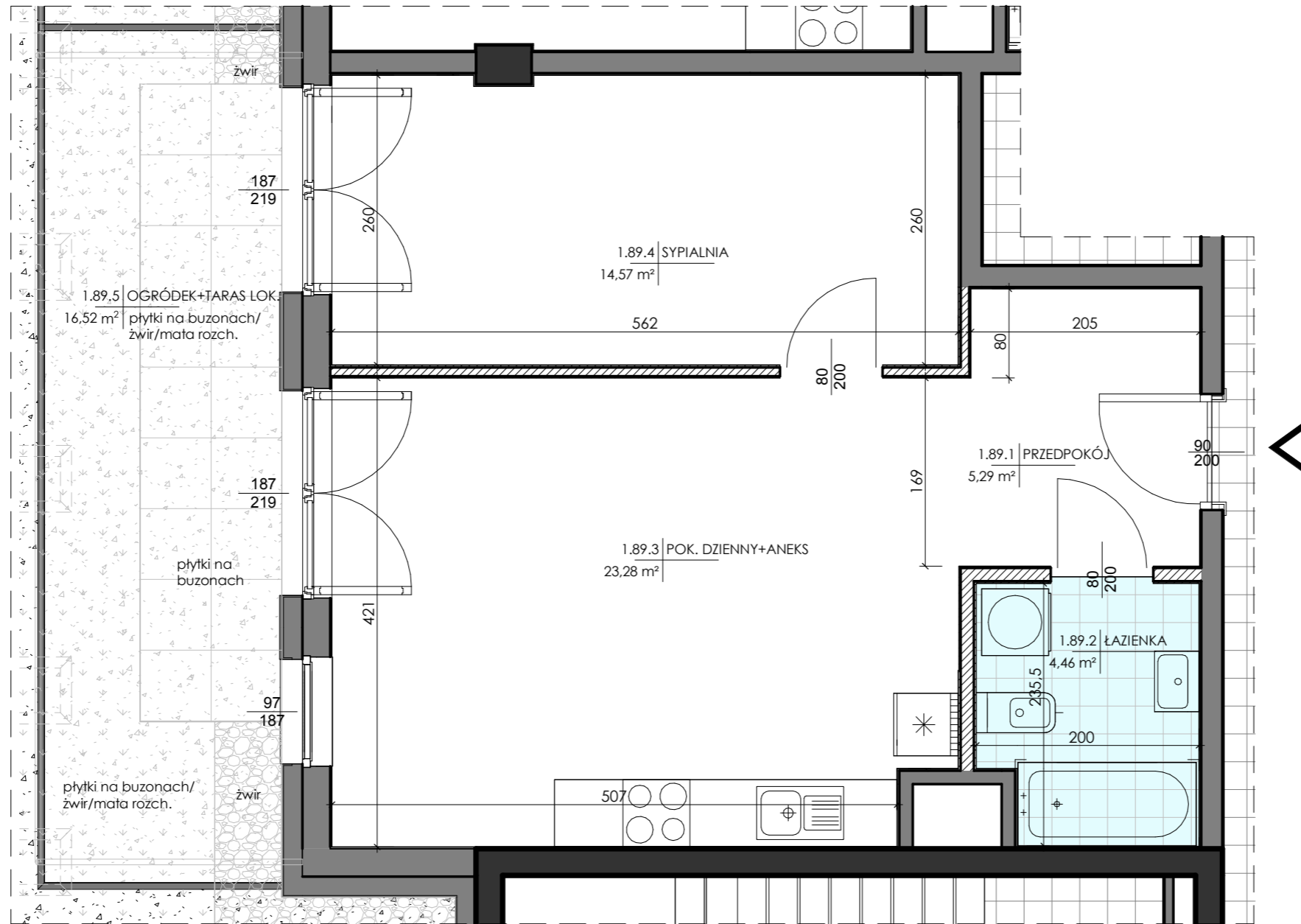
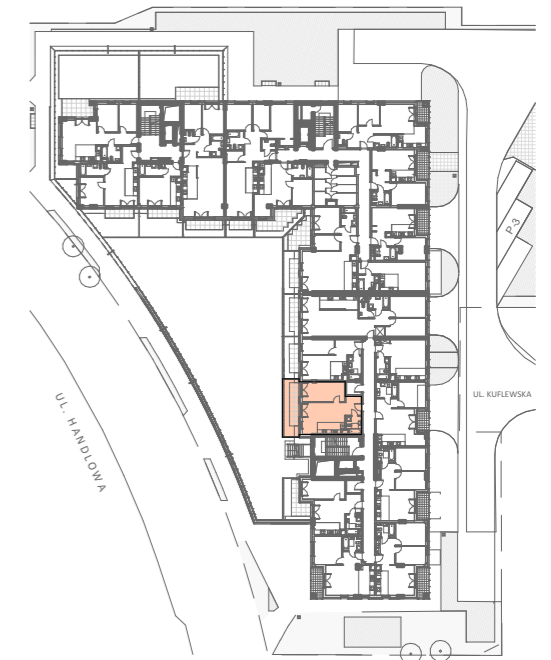
## Z GARAŻEM PODZIEMNYM I USŁUGAMI WRAZ Z NIEZBĘDĄĄ INFRASTRUKTURĄ

INWESTOR:

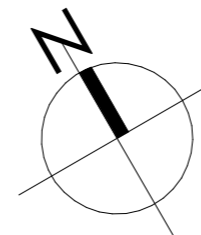
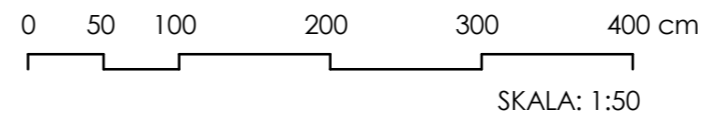


ROBOTNICZA SPÓŁDZIELNIA MIESZKANIOWA "PRAGA"  
 UL. BIAŁOSTOCKA 11, 03-748 WARSZAWA  
 tel.: (+48) 22 517 20 02  
 (+48) 22 517 20 08  
 www.rsmpraga.pl  
 mieszkania@rsmpraga.pl

SCHEMAT:



- Legenda:**
- ściany działowe nadające się do demontażu
  - ściany ostonowe, międzylokalowe i kominy - nie można demontować
  - ściany żelbetowe konstrukcyjne



### Typ mieszkania: S\_1

Nr lokalu: 89  
 Piętro: 1 Kondygnacja: 2  
 Liczba pokoi: 2

PRZEDPOKÓJ	5,29 m <sup>2</sup>
ŁAZIENKA	4,46 m <sup>2</sup>
SYPIALNIA	14,57 m <sup>2</sup>
POK. DZIENNY+ANEKS	23,28 m <sup>2</sup>
<b>POWIERZCHNIA LOKALU</b>	<b>47,60 m<sup>2</sup></b>
POW. ŚCIAN NADAJĄCYCH SIĘ DO DEMONTAŻU	1,33 m <sup>2</sup>
OGRÓDEK+TARAS LOK.	16,52 m <sup>2</sup>

- Uwagi:**
- Wszystkie wymiary i powierzchnie podano na podstawie projektu wykonawczego, ściany w stanie wykończonym, przyjęto tynk grubości 1,5 cm.
  - Mogą wystąpić nieznaczne różnice w zrealizowanym budynku. Rzeczywista powierzchnia lokalu zostanie skorygowana obmiarem powykonawczym.
  - Powierzchnia pomieszczeń podana jest wg normy PN-ISO 9836
  - Gniazda wtykowe w kuchni i łazience zainstalowane są na wysokości 1,2 m od podłogi.

DATA:  
 maj 2021 r.

PROJEKTANT: