

BUDYNEK MIESZKALNY WIELORODZINNY PRZY UL. KUFLEWSKIEJ 6

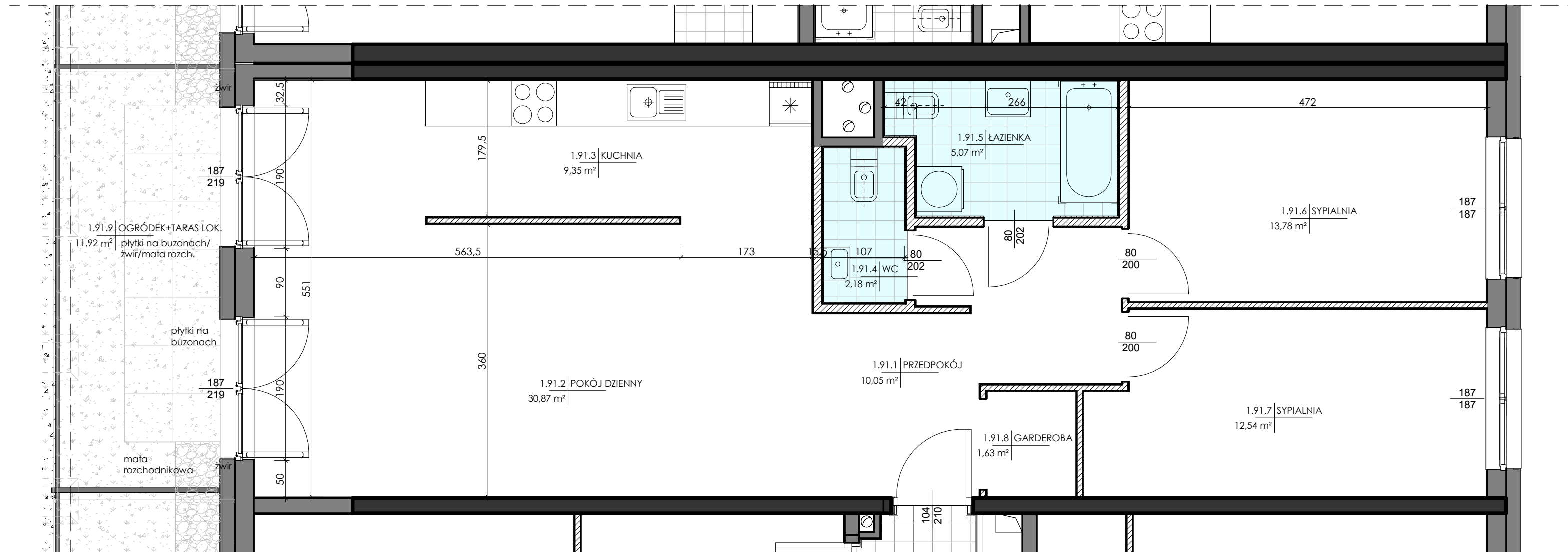
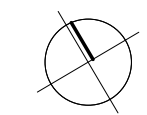
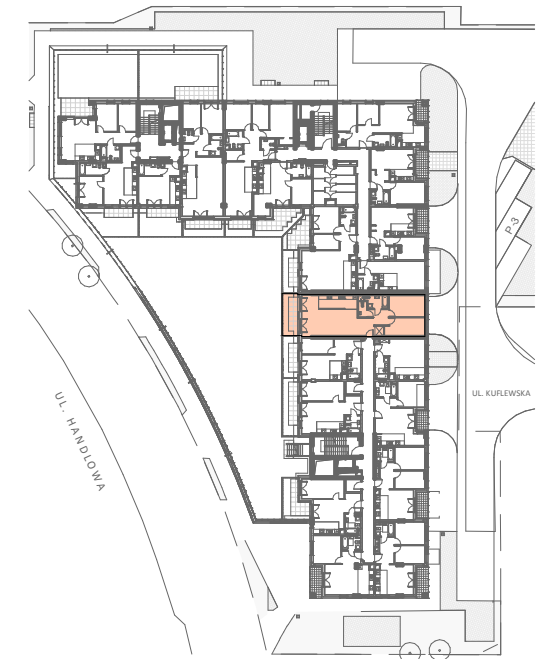
Z GARAŻEM PODZIEMNYM I USŁUGAMI WRAZ Z NIEZBĘDNĄ INFRASTRUKTURĄ

INWESTOR:






ROBOTNICZA SPÓŁDZIELNIA MIESZKANIOWA "PRAGA"
 UL. BIAŁOSTOCKA 11, 03-748 WARSZAWA
 tel.: (+48) 22 517 20 02
 (+48) 22 517 20 08
 www.rsmpraga.pl
 mieszkania@rsmpraga.pl

SCHEMAT:

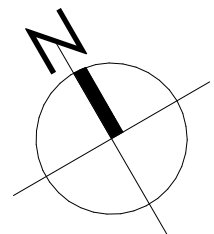


Legenda:

-  ściany działowe nadające się do demontażu
-  ściany osłonowe, międzylokalowe i kominy - nie można demontować
-  ściany żelbetowe konstrukcyjne

0 50 100 200 300 400 cm

SKALA: 1:50



Typ mieszkania: U_1

Nr lokalu: 91
 Piętro: 1 Kondygnacja: 2
Liczba pokoi: 3

SYPIALNIA	12,54 m ²
SYPIALNIA	13,78 m ²
ŁAZIENKA	5,07 m ²
WC	2,18 m ²
GARDEROBA	1,63 m ²
KUCHNIA	9,35 m ²
PRZEDPOKÓJ	10,05 m ²
POKÓJ DZIENNY	30,87 m ²

POWIERZCHNIA LOKALU 85,47 m²

POW. ŚCIAN NADAJĄCYCH SIĘ DO DEMONTAŻU 3,37 m²

OGRÓDEK+TARAS LOK. 11,92 m²

Uwagi:

1. Wszystkie wymiary i powierzchnie podane na podstawie projektu wykonawczego, ściany w stanie wykończonym, przyjęto tynk grubości 1,5 cm.
2. Mogą wystąpić nieznaczne różnice w zrealizowanym budynku. Rzeczywista powierzchnia lokalu zostanie skorygowana obmiarem powykonawczym.
3. Powierzchnia pomieszczeń podana jest wg normy PN-ISO 9836
4. Gniazda wtykowe w kuchni i łazience zainstalowane są na wysokości 1,2 m od podłogi.

DATA:

maj 2021 r.

PROJEKTANT: