

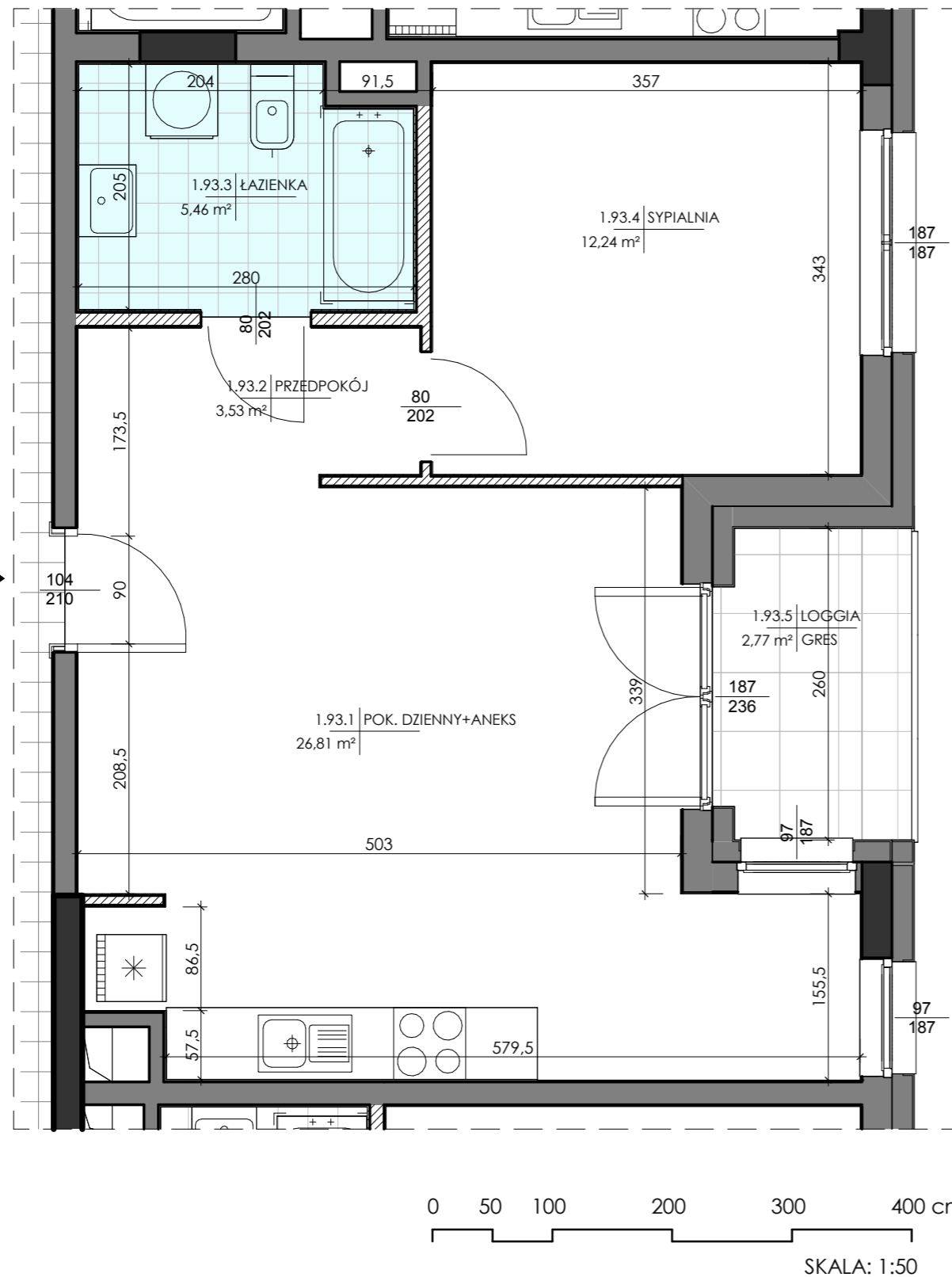
BUDYNEK MIESZKALNY WIELORODZINNY PRZY UL. KUFLEWSKIEJ 6

Z GARAŻEM PODZIEMNYM I USŁUGAMI WRAZ Z NIEZBĘDĄ INFRASTRUKTURĄ




INWESTOR:



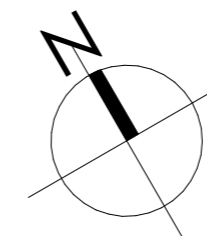
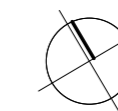
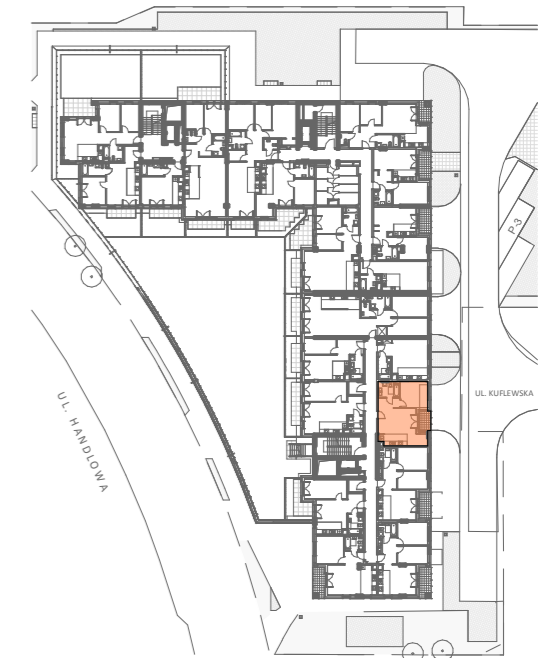
ROBOTNICZA SPÓŁDZIELNIA MIESZKANIOWA "PRAGA"
 UL. BIAŁOSTOCKA 11, 03-748 WARSZAWA
 tel.: (+48) 22 517 20 02
 (+48) 22 517 20 08
 www.rsmpraga.pl
 mieszkania@rsmpraga.pl



Legenda:

-  ściany działowe nadające się do demontażu
-  ściany osłonowe, międzylokalowe i kominy - nie można demontować
-  ściany żelbetowe konstrukcyjne

SCHEMAT:



Typ mieszkania: **Ń_1**

Nr lokalu: 93
 Piętro: 1 Kondygnacja: 2
Liczba pokoi: 2

| | |
|--|----------------------------|
| POK. DZIENNY+ANEKS | 26,81 m ² |
| PRZEDPOKÓJ | 3,53 m ² |
| ŁAZIENKA | 5,46 m ² |
| SYPIALNIA | 12,24 m ² |
| POWIERZCHNIA LOKALU | 48,04 m² |
| POW. ŚCIAN NADAJĄCYCH SIĘ DO DEMONTAŻU | 1,26 m ² |
| | |
| LOGGIA | 2,77 m ² |

DATA:

maj 2021 r.

PROJEKTANT:

Uwagi:

1. Wszystkie wymiary i powierzchnie podano na podstawie projektu wykonawczego, ściany w stanie wykończonym, przyjęto tynk grubości 1,5 cm.
2. Mogą wystąpić nieznaczne różnice w zrealizowanym budynku. Rzeczywista powierzchnia lokalu zostanie skorygowana obmiarem powykonawczym.
3. Powierzchnia pomieszczeń podana jest wg normy PN-ISO 9836
4. Gniazda wtykowe w kuchni i łazience zainstalowane są na wysokości 1,2 m od podłogi.