

BUDYNEK MIESZKALNY WIELORODZINNY PRZY UL. KUFLEWSKIEJ 6

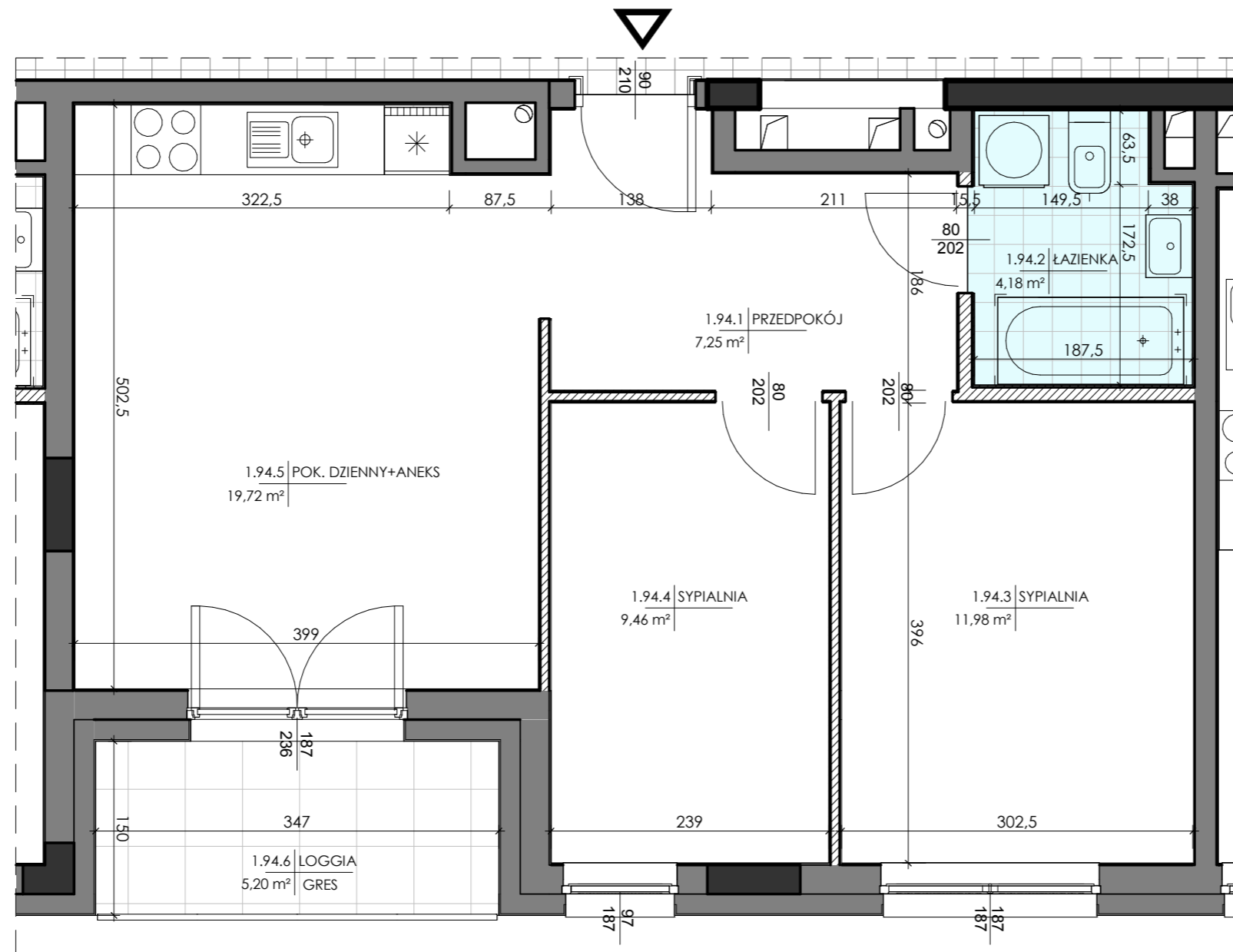
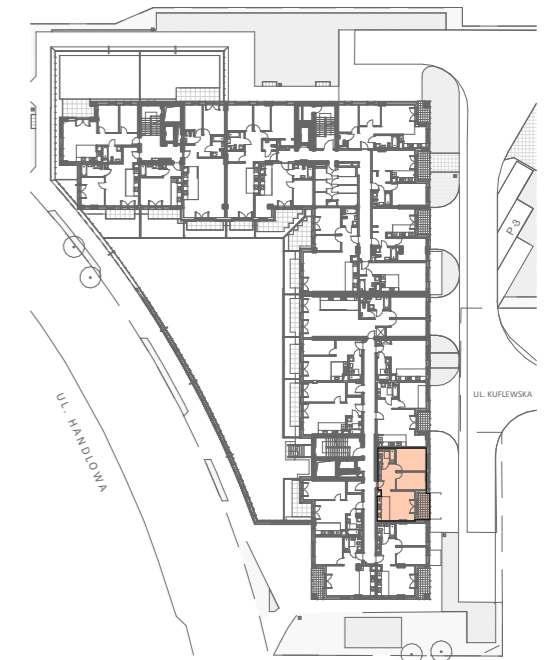
Z GARAŻEM PODZIEMNYM I USŁUGAMI WRAZ Z NIEZBĘDNĄ INFRASTRUKTURĄ

INWESTOR:



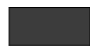


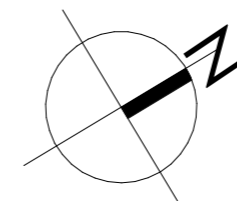
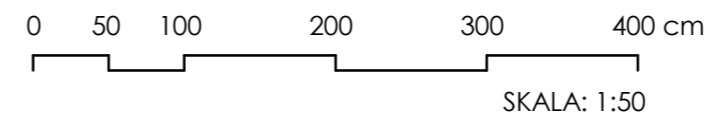
ROBOTNICZA SPÓŁDZIELNIA MIESZKANIOWA "PRAGA"
 UL. BIAŁOSTOCKA 11, 03-748 WARSZAWA
 tel.: (+48) 22 517 20 02
 (+48) 22 517 20 08
 www.rsmpraga.pl
 mieszkania@rsmpraga.pl

SCHEMAT:



Legenda:

-  ściany działowe nadające się do demontażu
-  ściany osłonowe, międzylokalowe i kominy - nie można demontować
-  ściany żelbetowe konstrukcyjne



Typ mieszkania: M_1

Nr lokalu: 94
 Piętro: 1 Kondygnacja: 2
 Liczba pokoi: 3

SYPIALNIA	11,98 m ²
PRZEDPOKÓJ	7,25 m ²
ŁAZIENKA	4,18 m ²
SYPIALNIA	9,46 m ²
POK. DZIENNY+ANEKS	19,72 m ²
POWIERZCHNIA LOKALU	52,59 m²
POW. ŚCIAN NADAJĄCYCH SIĘ DO DEMONTAŻU	1,77 m ²
LOGGIA	5,20 m ²

Uwagi:

1. Wszystkie wymiary i powierzchnie podano na podstawie projektu wykonawczego, ściany w stanie wykończonym, przyjęto tynk grubości 1,5 cm.
2. Mogą wystąpić nieznaczne różnice w zrealizowanym budynku. Rzeczywista powierzchnia lokalu zostanie skorygowana obmiarem powykonawczym.
3. Powierzchnia pomieszczeń podana jest wg normy PN-ISO 9836
4. Gniazda wtykowe w kuchni i łazience zainstalowane są na wysokości 1,2 m od podłogi.

DATA:

maj 2021 r.

PROJEKTANT: