

# BUDYNEK MIESZKALNY WIELORODZINNY PRZY UL. KUFLEWSKIEJ 6

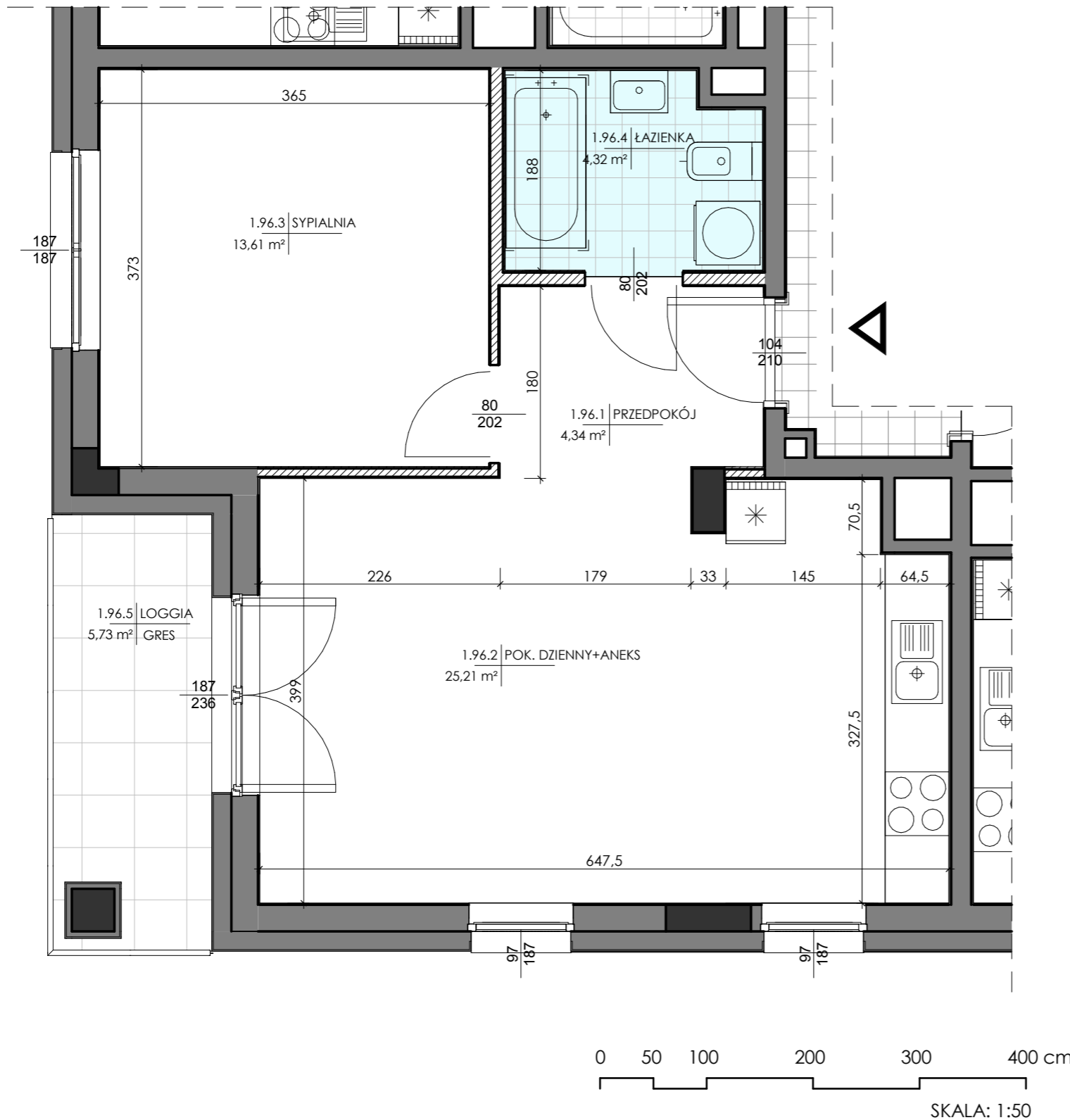
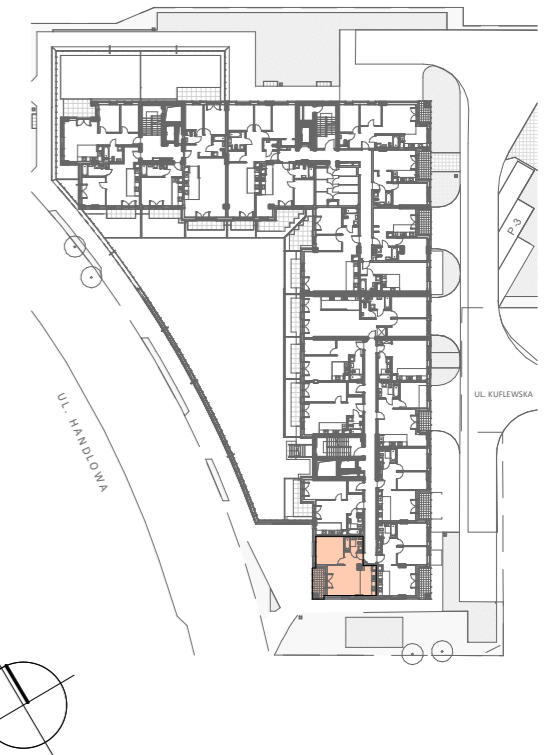
Z GARAŻEM PODZIEMNYM I USŁUGAMI WRAZ Z NIEZBĘDĄĄ INFRASTRUKTURĄ

INWESTOR:



ROBOTNICZA SPÓŁDZIELNIA MIESZKANIOWA "PRAGA"  
 UL. BIAŁOSTOCKA 11, 03-748 WARSZAWA  
 tel.: (+48) 22 517 20 02  
 (+48) 22 517 20 08  
 www.rsmpraga.pl  
 mieszkania@rsmpraga.pl

SCHEMAT:



Legenda:

- ściany działowe nadające się do demontażu
- ściany ostonowe, międzylokalowe i kominy - nie można demontować
- ściany żelbetowe konstrukcyjne

## Typ mieszkania: O\_1

Nr lokalu: 96  
 Piętro: 1 Kondygnacja: 2  
 Liczba pokoi: 2

ŁAZIENKA	4,32 m <sup>2</sup>
SYPIALNIA	13,61 m <sup>2</sup>
POK. DZIENNY+ANEKS	25,21 m <sup>2</sup>
PRZEDPOKÓJ	4,34 m <sup>2</sup>
<b>POWIERZCHNIA LOKALU</b>	<b>47,48 m<sup>2</sup></b>
POW. ŚCIAN NADAJĄCYCH SIĘ DO DEMONTAŻU	1,18 m <sup>2</sup>
LOGGIA	5,73 m <sup>2</sup>

- Uwagi:
1. Wszystkie wymiary i powierzchnie podano na podstawie projektu wykonawczego, ściany w stanie wykończonym, przyjęto tynk grubości 1,5 cm.
  2. Mogą wystąpić nieznaczne różnice w zrealizowanym budynku. Rzeczywista powierzchnia lokalu zostanie skorygowana obmiarem powykonawczym.
  3. Powierzchnia pomieszczeń podana jest wg normy PN-ISO 9836
  4. Gniazda wtykowe w kuchni i łazience zainstalowane są na wysokości 1,2 m od podłogi.

DATA:  
 maj 2021 r.

PROJEKTANT: