

# BUDYNEK MIESZKALNY WIELORODZINNY PRZY UL. KUFLEWSKIEJ 6

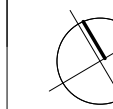
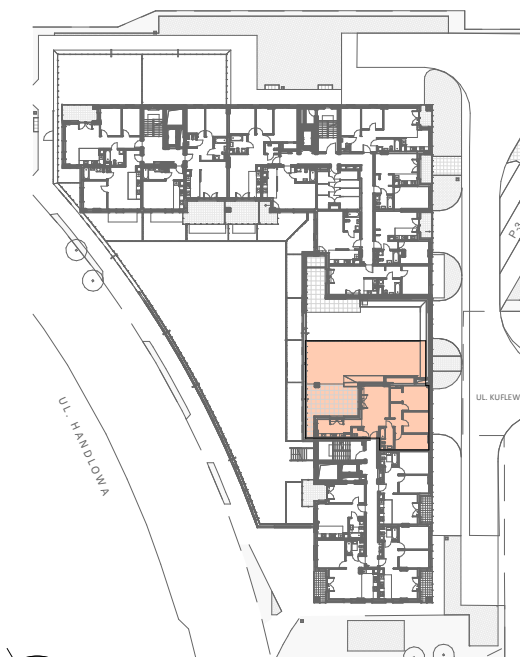
Z GARAZEM PODZIEMNYM I USŁUGAMI WRAZ Z NIEZBĘDNĄ INFRASTRUKTURĄ

INWESTOR:



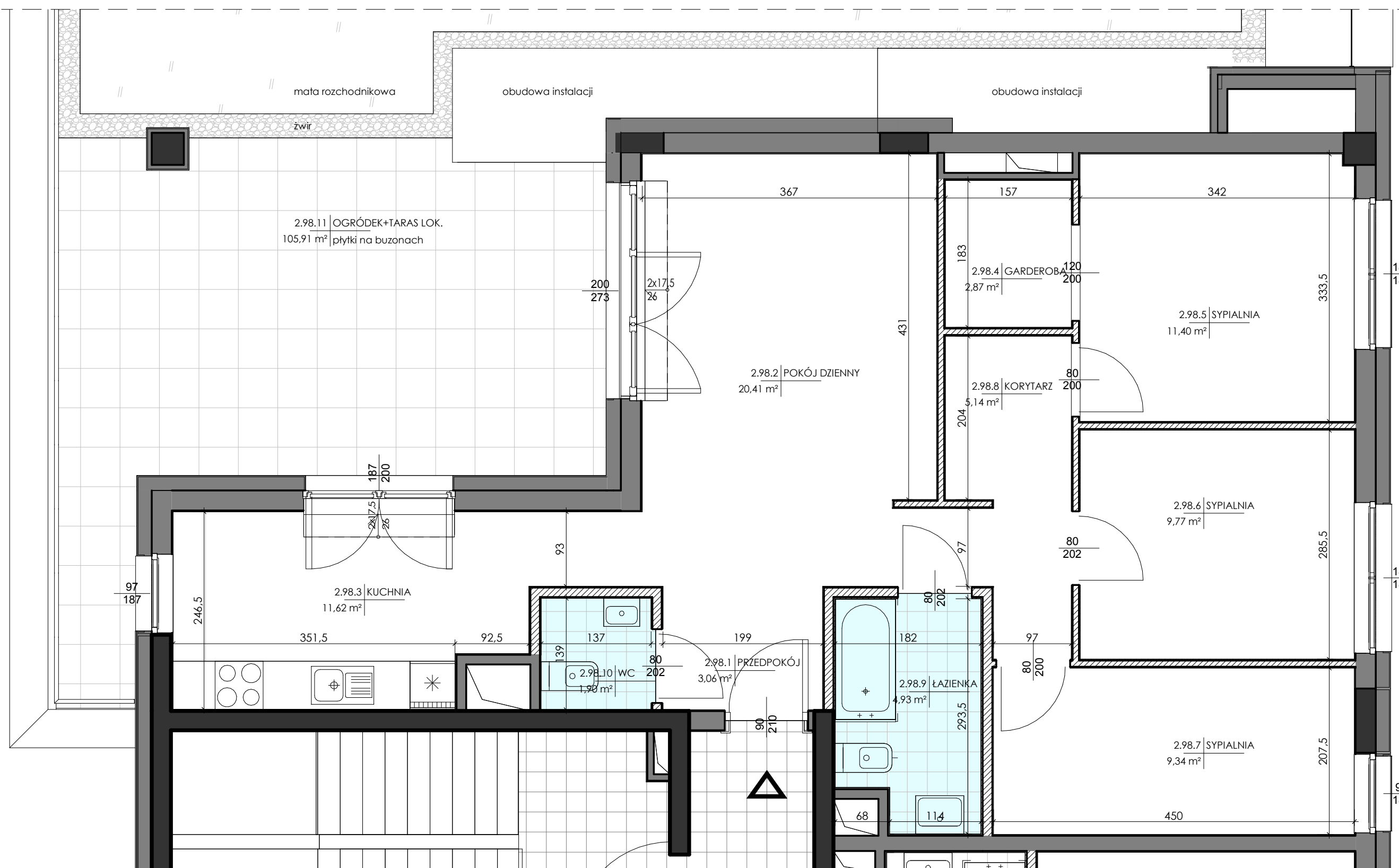
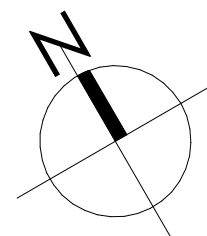
ROBOTNICZA SPÓŁDZIELNIA MIESZKANIOWA "PRAGA"  
UL. BIAŁOSTOCKA 11, 03-748 WARSZAWA  
tel.: (+48) 22 517 20 02  
(+48) 22 517 20 08  
www.rsmpraga.pl  
mieszkania@rsmpraga.pl

SCHEMAT:



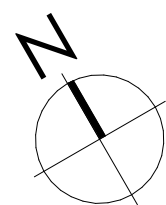
0 50 100 200 300 400 cm

SKALA: 1:50



0 50 100 200 300 400 cm

SKALA: 1:100



Legenda:

- ściany działowe nadające się do demontażu
- ściany ostonowe, międzylokalowe i kominy - nie można demontować
- ściany żelbetowe konstrukcyjne

Uwagi:

1. Wszystkie wymiary i powierzchnie podano na podstawie projektu wykonawczego, ściany w stanie wykończonym, przyjęto tynk grubości 1,5 cm.
2. Mogą wystąpić nieznaczne różnice w zrealizowanym budynku. Rzeczywista powierzchnia lokalu zostanie skorygowana obmiarem powykonawczym.
3. Powierzchnią pomieszczeń podana jest wg normy PN-ISO 9836
4. Gniazda wtykowe w kuchni i łazience zainstalowane są na wysokości 1,2 m od podłogi.

DATA:

maj 2021 r.

PROJEKTANT:

PROJEKTANT:

**Typ mieszkania: L+\_2**

Nr lokalu: 98

Piętro: 2 Kondygnacja: 3

**Liczba pokoi: 4**

ŁAZIENKA	4,93 m <sup>2</sup>
SYPIALNIA	9,77 m <sup>2</sup>
SYPIALNIA	9,34 m <sup>2</sup>
SYPIALNIA	11,40 m <sup>2</sup>
POKÓJ DZIENNY	20,41 m <sup>2</sup>
KUCHNIA	11,62 m <sup>2</sup>
GARDEROBA	2,87 m <sup>2</sup>
KORYTARZ	5,14 m <sup>2</sup>
PRZEDPOKÓJ	3,06 m <sup>2</sup>
WC	1,90 m <sup>2</sup>

**POWIERZCHNIA LOKALU** 80,44 m<sup>2</sup>

POW. ŚCIAN NADAJĄCYCH SIĘ DO DEMONTAŻU 3,83 m<sup>2</sup>

OGRÓDEK+TARAS LOK. 105,91 m<sup>2</sup>