

**BUDYNEK MIESZKALNY WIELORODZINNY
Z GARAŻEM PODZIEMNYM I USŁUGAMI W PARTERZE
na działce nr.ew 81/4, w obrębie 4-10-14, ulica Barkocińska 3
dzielnica Targówek m.st. Warszawy**

INWESTOR

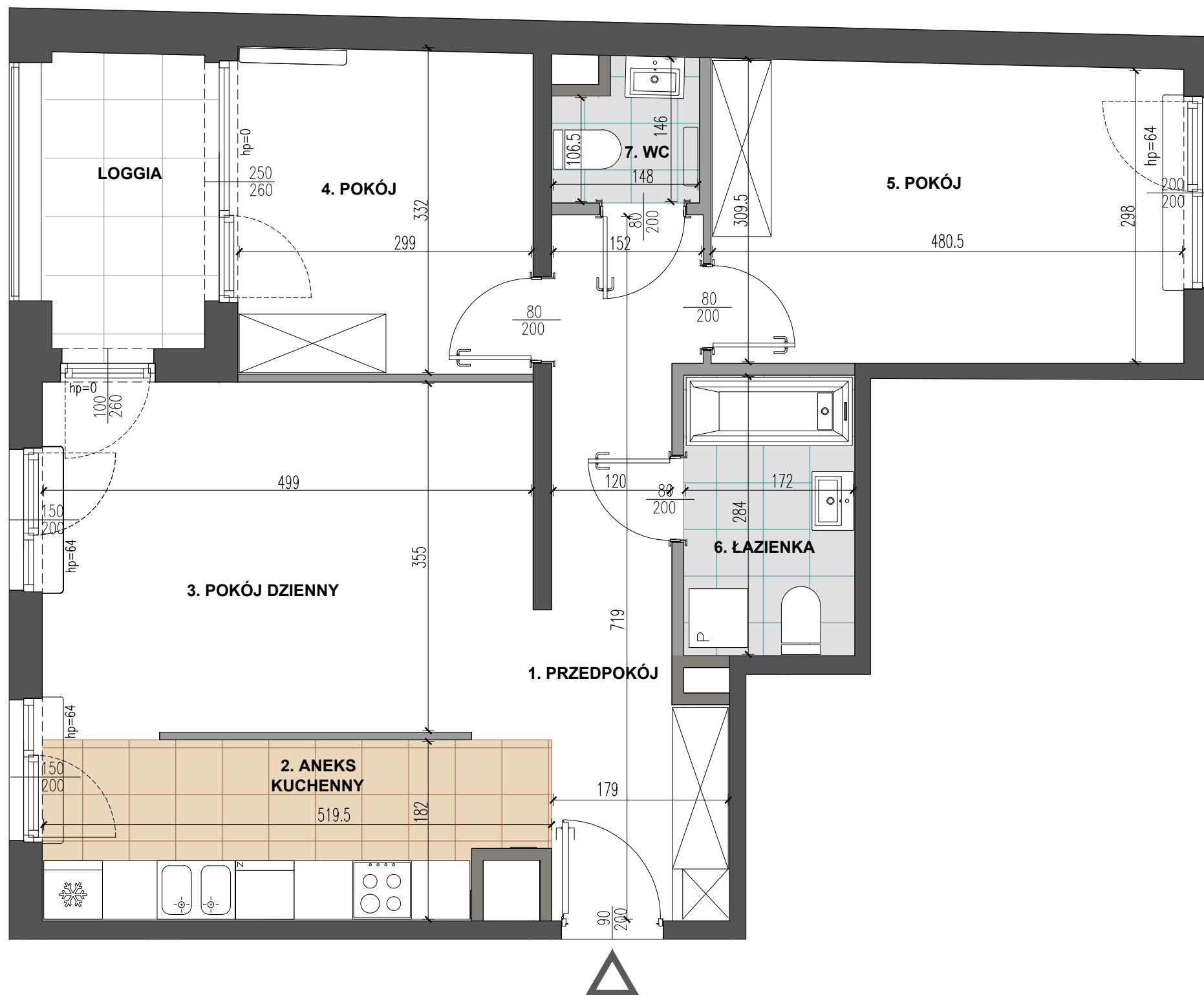
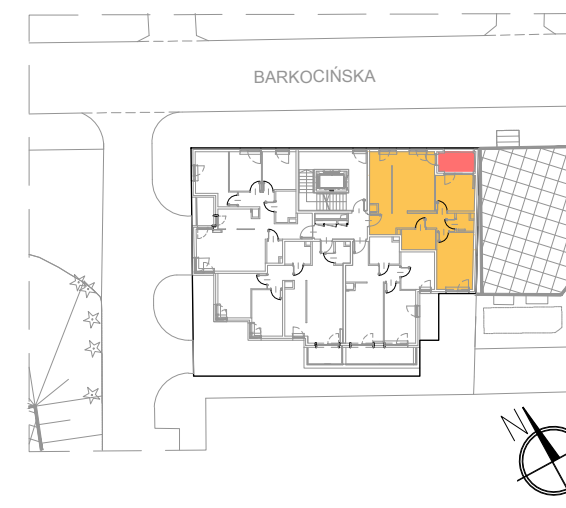


ROBOTNICZA SPÓŁDZIELNIA MIESZKANIOWA "PRAGA"
UL. BIAŁOSTOCKA 11, 03-748 WARSZAWA

tel. (+48) 22 517 20 02
(+48) 22 517 20 08

www.rsmpraga.pl
mieszkania@rsmpraga.pl

SCHEMAT KONDYGNACJI



mieszkanie nr M05

PIĘTRO +2
KONDYGNACJA +3
LICZBA POKOI 3

1. PRZEDPOKÓJ	10,39 m ²
2. ANEKS KUCHENNY	8,85 m ²
3. POKÓJ DZIENNY	18,20m ²
4. POKÓJ	9,83m ²
5. POKÓJ	14,59m ²
6. ŁAZIENKA	4,88m ²
7. WC	1,93m ²

Powierzchnia: 68,67m²

Powierzchnia z uwzględnieniem ścian nadających się do demontażu 70,70m²

POW. LOGGI 5,54m²

Legenda :
 ŚCIANA DZIAŁOWA (Z MOŻLIWOŚCIĄ ROZBIÓRKI)
 ŚCIANA DZIAŁOWA (NIEROZBIERALNA)
 ŚCIANA NOŚNA (NIEROZBIERALNA)

Skala 1:100



PROJEKTANT



UL. MADALIŃSKIEGO 20, 02-513 WARSZAWA
TEL. 8565034, 8565036, FAX 8565043,
E-MAIL wadeco@wadeco.pl

Uwaga :

1. Wszystkie wymiary i powierzchnie podano na podstawie projektu wykonawczego, ściany w stanie wykończonym, przyjęto tynk grubości 1,5 cm.
2. Mogą wystąpić nieznaczne zmiany w zrealizowanym budynku. Rzeczywista powierzchnia lokalu zostanie skorygowana obmiarem powykonawczym.
3. Powierzchnia pomieszczeń podana jest wg normy PN-ISO 9836

Data :

KWIECIEŃ 2022r.