

BUDYNEK MIESZKALNY WIELORODZINNY
Z GARAŻEM PODZIEMNYM I USŁUGAMI W PARTERZE
 na działce nr.ew 81/4, w obrębie 4-10-14, ulica Barkocińska 3
 dzielnica Targówek m.st. Warszawy

INWESTOR

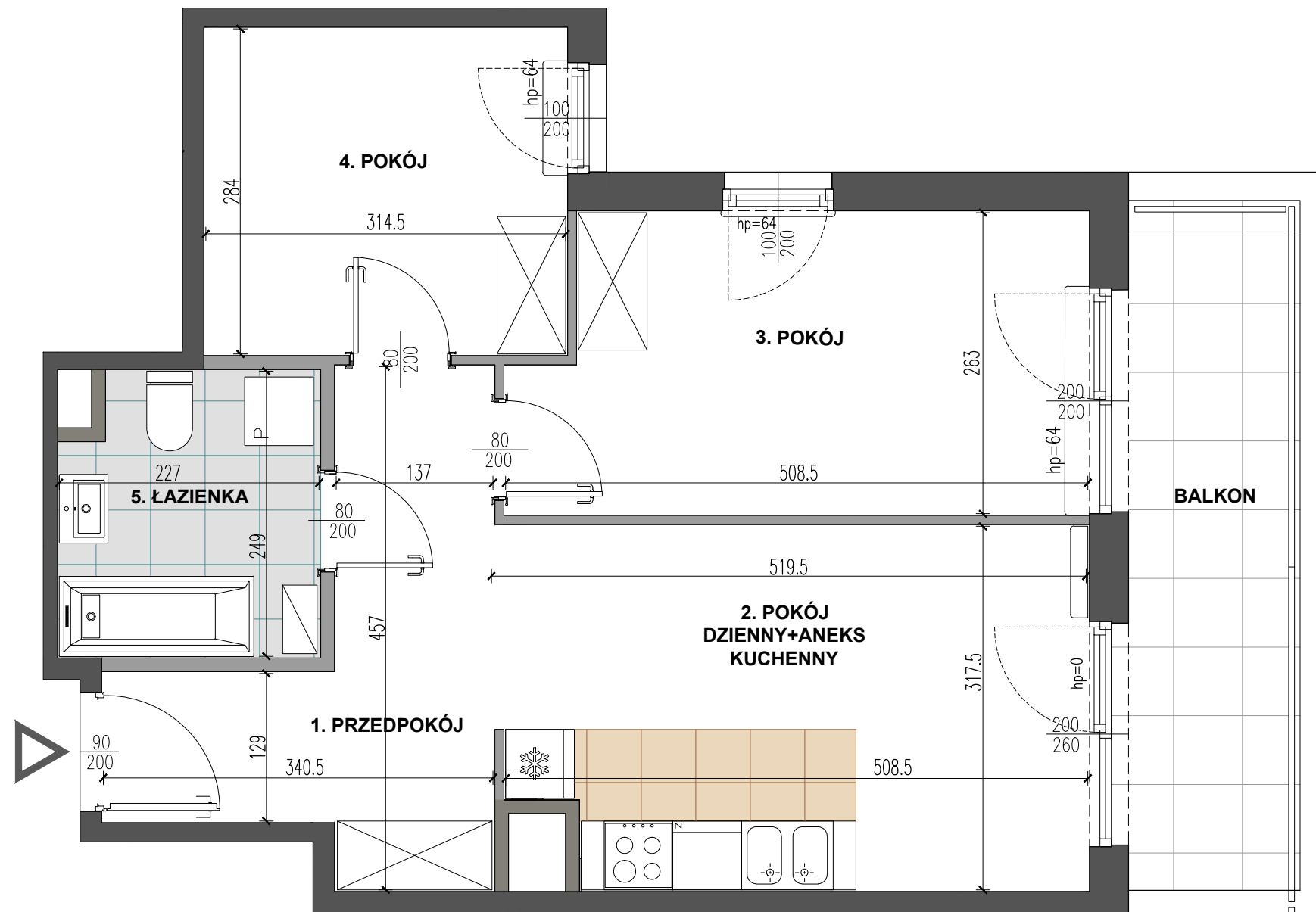
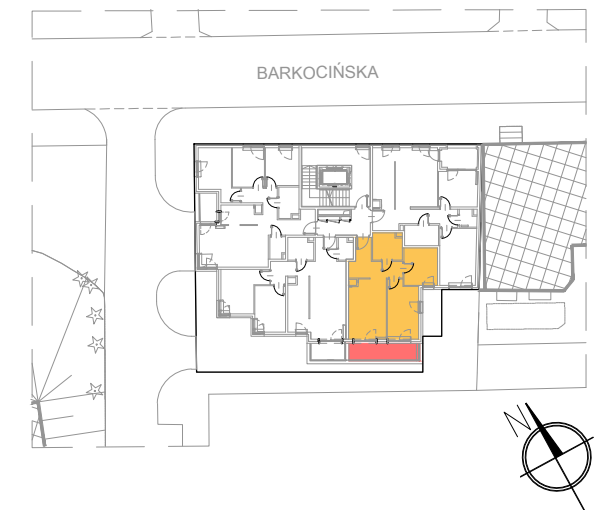


ROBOTNICZA SPÓŁDZIELNIA MIESZKANIOWA "PRAGA"
 UL. BIAŁOSTOCKA 11, 03-748 WARSZAWA

tel. (+48) 22 517 20 02
 (+48) 22 517 20 08

www.rsmpraga.pl
 mieszkania@rsmpraga.pl

SCHEMAT KONDYGNACJI



mieszkanie nr M06

PIĘTRO +2
KONDYGNACJA +3
LICZBA POKOI 3

1. PRZEDPOKÓJ	8,89 m ²
2. POKÓJ DZIENNY +ANEKS KUCHENNY	15,77m ²
3. POKÓJ	12,52m ²
4. POKÓJ	8,93m ²
5. ŁAZIENKA	5,39m ²

Powierzchnia: 51,50m²

Powierzchnia z uwzględnieniem ścian nadających się do demontażu 53,53m²

POW. BALKONU 9,04m²

Legenda :

- ŚCIANA DZIAŁOWA (Z MOŻLIWOŚCIĄ ROZBIÓRKI)
- ŚCIANA DZIAŁOWA (NIEROZBIERALNA)
- ŚCIANA NOŚNA (NIEROZBIERALNA)

Skala 1:100



Uwaga :

1. Wszystkie wymiary i powierzchnie podano na podstawie projektu wykonawczego, ściany w stanie wykończonym, przyjęto tynk grubości 1,5 cm.
2. Mogą wystąpić nieznaczne zmiany w zrealizowanym budynku. Rzeczywista powierzchnia lokalu zostanie skorygowana obmiarem powykonawczym.
3. Powierzchnia pomieszczeń podana jest wg normy PN-ISO 9836

Data :

KWIECIEŃ 2022r.

PROJEKTANT



UL. MADALIŃSKIEGO 20, 02-513 WARSZAWA
 TEL. 8565034, 8565036, FAX 8565043,
 E-MAIL wadeco@wadeco.pl