

**BUDYNEK MIESZKALNY WIELORODZINNY**  
**Z GARAŻEM PODZIEMNYM I USŁUGAMI W PARTERZE**  
 na działce nr.ew 81/4, w obrębie 4-10-14, ulica Barkocińska 3  
 dzielnica Targówek m.st. Warszawy

INWESTOR

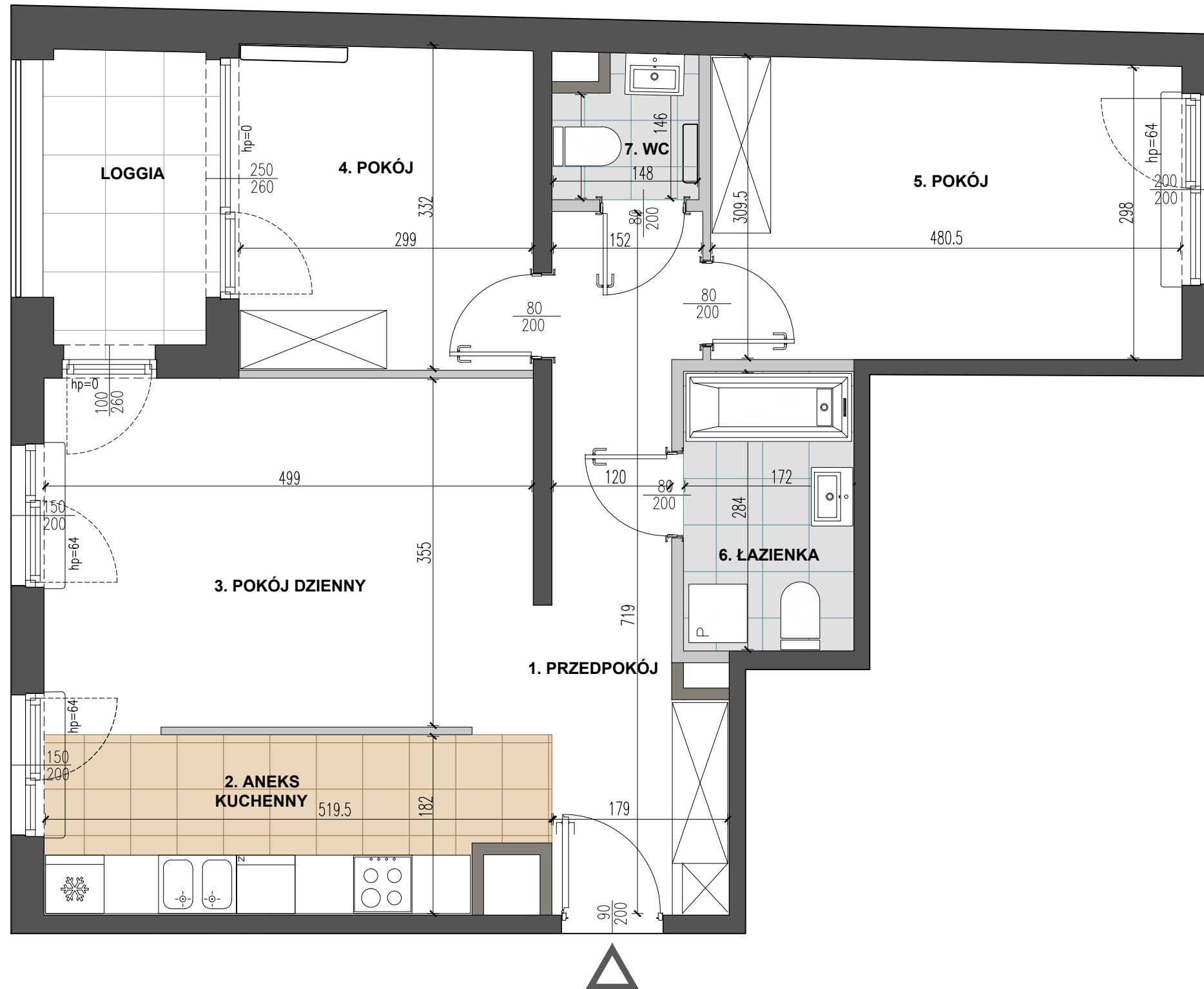
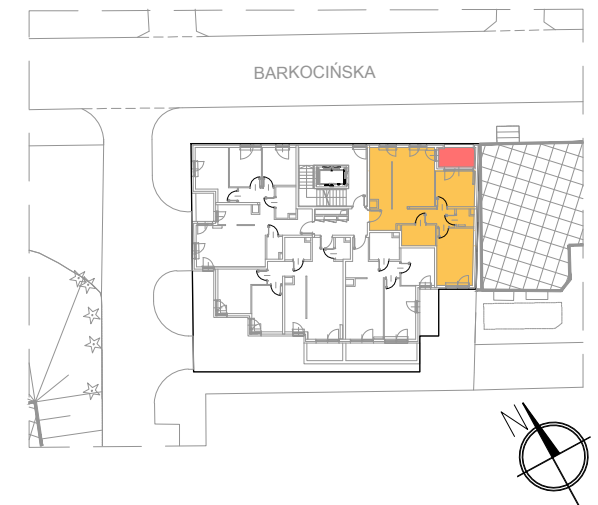


ROBOTNICZA SPÓŁDZIELNIA MIESZKANIOWA "PRAGA"  
 UL. BIAŁOSTOCKA 11, 03-748 WARSZAWA

tel. (+48) 22 517 20 02  
 (+48) 22 517 20 08

www.rsmpraga.pl  
 mieszkania@rsmpraga.pl

SCHEMAT KONDYGNACJI



**mieszkanie nr M09**

**PIĘTRO** +3  
**KONDYGNACJA** +4  
**LICZBA POKOI** 3

1. PRZEDPOKÓJ	10,39 m <sup>2</sup>
2. ANEKS KUCHENNY	8,85 m <sup>2</sup>
3. POKÓJ DZIENNY	18,20m <sup>2</sup>
4. POKÓJ	9,83m <sup>2</sup>
5. POKÓJ	14,59m <sup>2</sup>
6. ŁAZIENKA	4,88m <sup>2</sup>
7. WC	1,93m <sup>2</sup>

**Powierzchnia:** 68,67m<sup>2</sup>

**Powierzchnia z uwzględnieniem ścian nadających się do demontażu** 77,70m<sup>2</sup>

**POW. LOGGI** 5,54m<sup>2</sup>

**Legenda :**  
 ■ ŚCIANA DZIAŁOWA ( Z MOŻLIWOŚCIĄ ROZBIÓRKI )  
 ■ ŚCIANA DZIAŁOWA ( NIEROZBIERALNA )  
 ■ ŚCIANA NOŚNA ( NIEROZBIERALNA )

Skala 1:100



**Uwaga :**

1. Wszystkie wymiary i powierzchnie podano na podstawie projektu wykonawczego, ściany w stanie wykończonym, przyjęto tynk grubości 1,5 cm.
2. Mogą wystąpić nieznaczne zmiany w zrealizowanym budynku. Rzeczywista powierzchnia lokalu zostanie skorygowana obmiarem powykonawczym.
3. Powierzchnia pomieszczeń podana jest wg normy PN-ISO 9836

Data :

KWIECIEŃ 2022r.

PROJEKTANT



UL. MADALIŃSKIEGO 20, 02-513 WARSZAWA  
 TEL. 8565034, 8565036, FAX 8565043,  
 E-MAIL wadeco@wadeco.pl