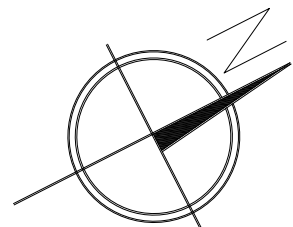
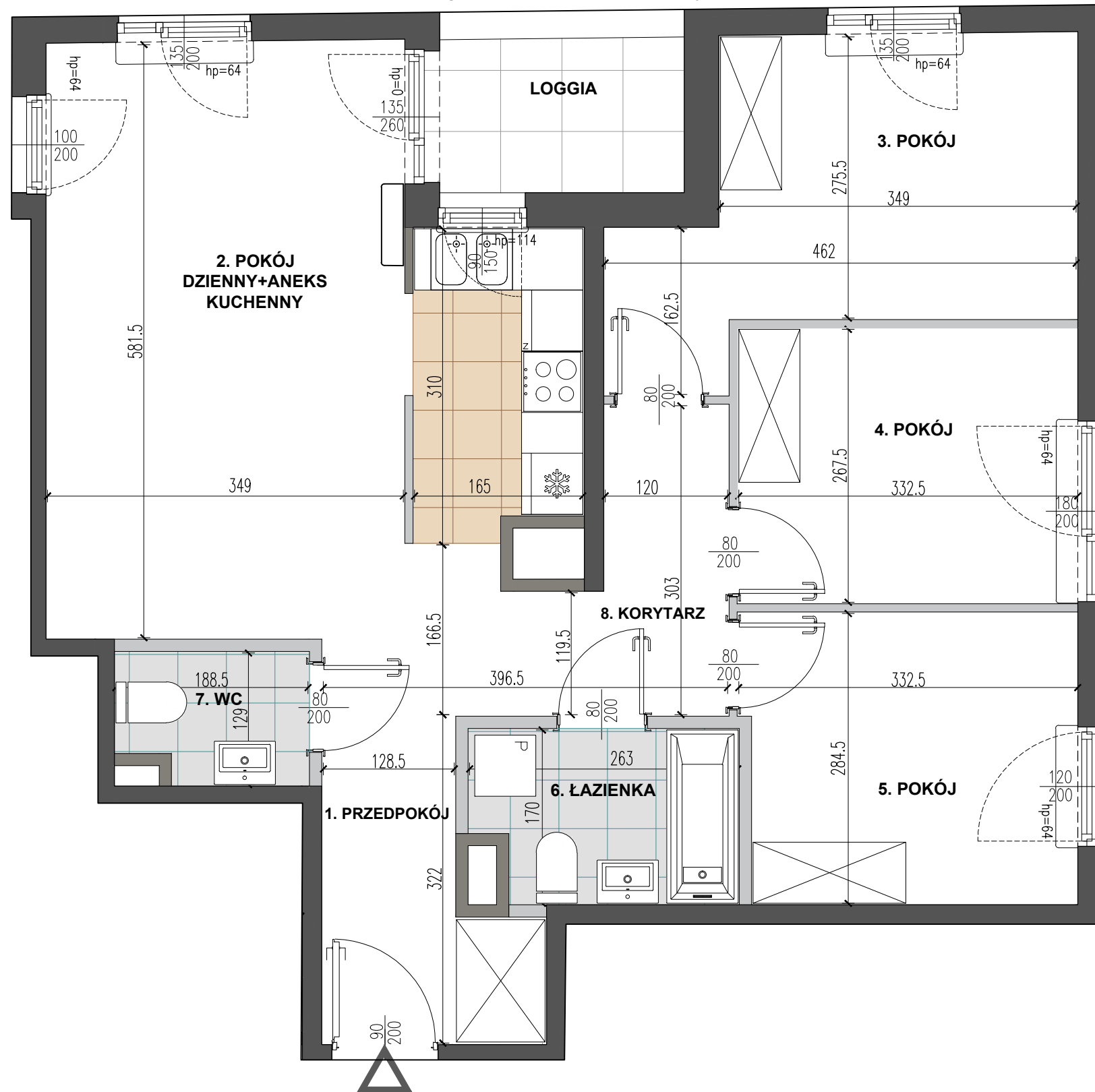


**BUDYNEK MIESZKALNY WIELORODZINNY  
Z GARAŻEM PODZIEMNYM I USŁUGAMI W PARTERZE  
na działce nr.ew 81/4, w obrębie 4-10-14, ulica Barkocińska 3  
dzielnica Targówek m.st. Warszawy**



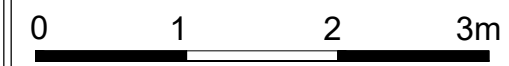
**Legenda :**

- ŚCIANA DZIAŁOWA ( Z MOŻLIWOŚCIĄ ROZBIÓRKI )
- ŚCIANA DZIAŁOWA ( NIEROZBIERALNA )
- ŚCIANA NOŚNA ( NIEROZBIERALNA )

**Uwaga :**

1. Wszystkie wymiary i powierzchnie podano na podstawie projektu wykonawczego, ściany w stanie wykończonym, przyjęto tynk grubości 1,5 cm.
2. Mogą wystąpić nieznaczne zmiany w zrealizowanym budynku. Rzeczywista powierzchnia lokalu zostanie skorygowana obmiarem powykonawczym.
3. Powierzchnia pomieszczeń podana jest wg normy PN-ISO 9836

Skala 1:100



Data :

KWIECIEŃ 2022r.

INWESTOR

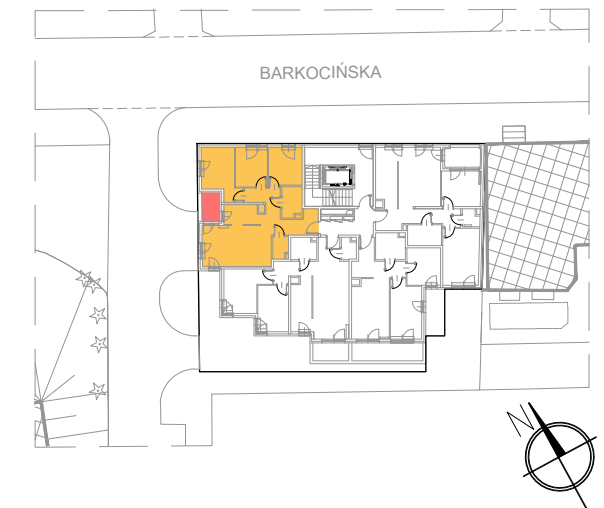


ROBOTNICZA SPÓŁDZIELNIA MIESZKANIOWA "PRAGA"  
UL. BIAŁOSTOCKA 11, 03-748 WARSZAWA

tel. (+48) 22 517 20 02  
(+48) 22 517 20 08

www.rsmpraga.pl  
mieszkania@rsmpraga.pl

SCHEMAT KONDYGNACJI



**mieszkanie nr M12**

**PIĘTRO** +3  
**KONDYGNACJA** +4  
**LICZBA POKOI** 4

1. PRZEDPOKÓJ	5,22 m <sup>2</sup>
2. POKÓJ DZIENNY +ANEKS KUCHENNY	25,44m <sup>2</sup>
3. POKÓJ	11,58m <sup>2</sup>
4. POKÓJ	8,86m <sup>2</sup>
5. POKÓJ	9,15m <sup>2</sup>
6. ŁAZIENKA	4,19m <sup>2</sup>
7. WC	2,25m <sup>2</sup>
8. KORYTARZ	6,94m <sup>2</sup>

**powierzchnia:** **73,63m<sup>2</sup>**

**Powierzchnia z uwzględnieniem ścian nadających się do demontażu** **76,55m<sup>2</sup>**

**POW. LOGGI** **3,63m<sup>2</sup>**

PROJEKTANT



UL. MADALIŃSKIEGO 20, 02-513 WARSZAWA  
TEL. 8565034, 8565036, FAX 8565043,  
E-MAIL wadeco@wadeco.pl